

**Evaluation, prévention et réduction  
du bruit dans l'environnement**

Annexe à l'arrêté préfectoral publiant  
les cartes de bruit stratégiques

- Échéance 2022 -

Article R572-1 et suivants du code de l'environnement

**CARTE DE BRUIT  
STRATEGIQUE**

**Réseau SNCF**


Planche 3

**Carte de type C**

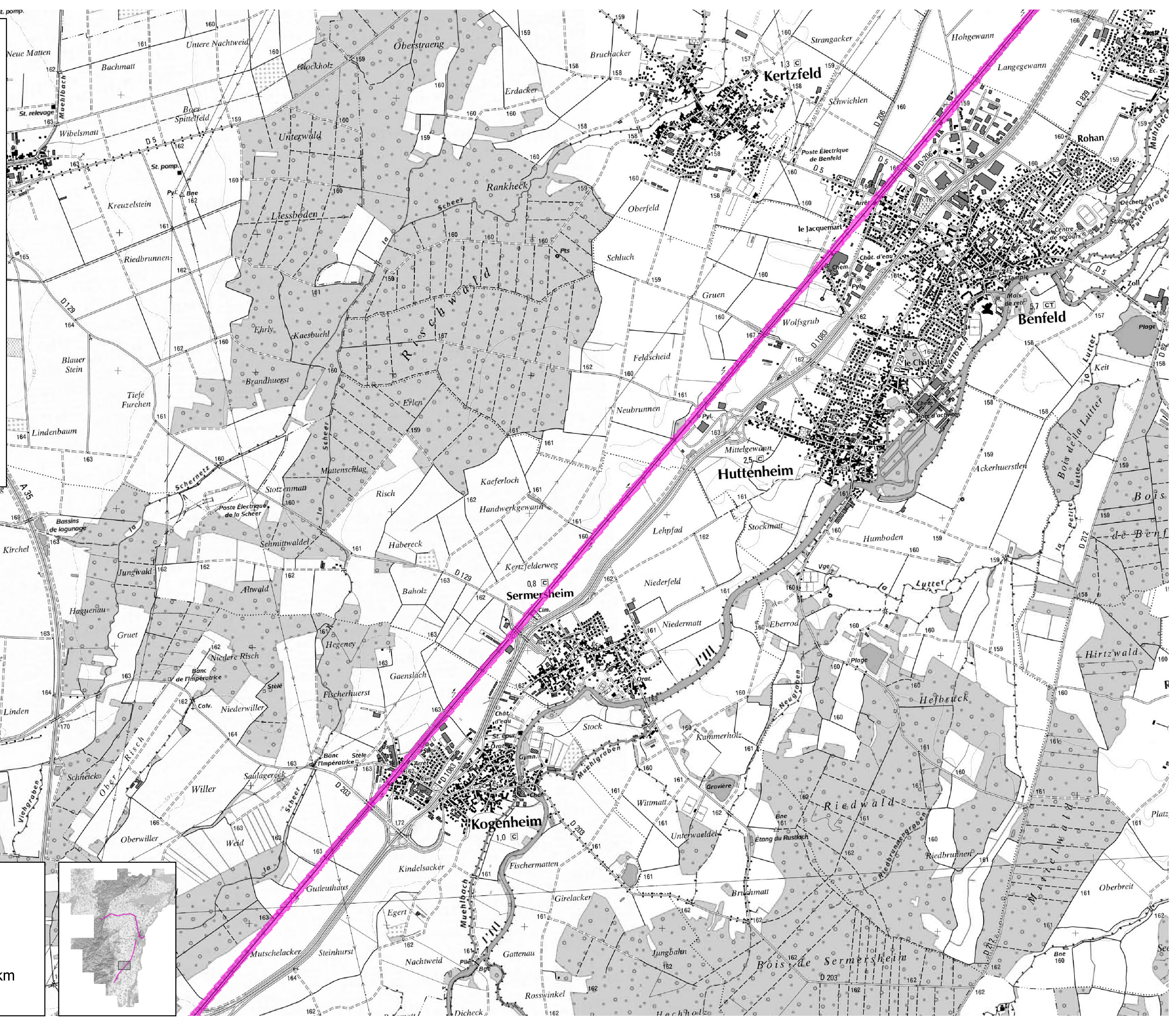
**- Zones où les limites au droit des  
habitations sont dépassées**

Lden est un indicateur du niveau de bruit calculé sur 24h  
Ln est un indicateur du niveau de bruit pendant la nuit (de 22h à 6h)

**Indicateurs Lnight**

 Lnight > 65 dB(A)

Norme AFNOR : NF S31-130 Décembre 2008



Réalisation en 2022 par la  
Direction départementale des territoires du Bas-Rhin  
SER - Pôle Prévention des Risques

Sources :  
CEREMA Strasbourg  
© IGN - SCAN25 © 2014



0

1 km

