

**Evaluation, prévention et réduction
du bruit dans l'environnement**

Annexe à l'arrêté préfectoral publiant
les cartes de bruit stratégiques
- Echéance 2022 -
Article R572-1 et suivants du code de l'environnement

**CARTE DE BRUIT
STRATEGIQUE**

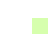





A 4

Planche 5

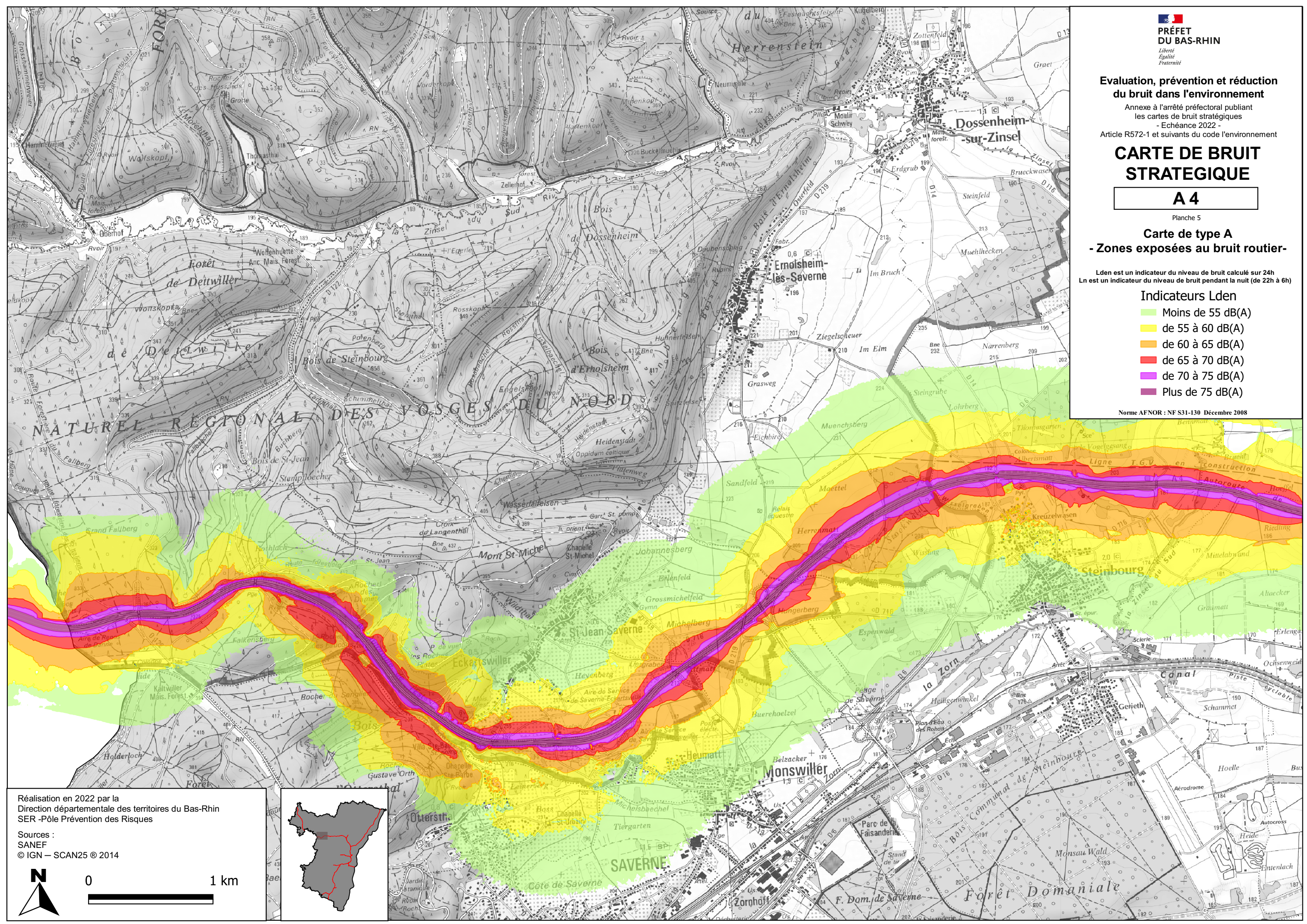
**Carte de type A
- Zones exposées au bruit routier-**

Lden est un indicateur du niveau de bruit calculé sur 24h
L_{night} est un indicateur du niveau de bruit pendant la nuit (de 22h à 6h)

Indicateurs Lden

-  Moins de 55 dB(A)
-  de 55 à 60 dB(A)
-  de 60 à 65 dB(A)
-  de 65 à 70 dB(A)
-  de 70 à 75 dB(A)
-  Plus de 75 dB(A)

Norme AFNOR : NF S31-130 Décembre 2008



Réalisation en 2022 par la
Direction départementale des territoires du Bas-Rhin
SER -Pôle Prévention des Risques

Sources :
SANEF
© IGN – SCAN25 © 2014

