



**PRÉFET  
DU BAS-RHIN**

*Liberté  
Égalité  
Fraternité*

**Direction départementale  
des territoires**

**ARRETE**

abrogeant et remplaçant l'arrêté du 15 juin 2016 portant protection  
du biotope du plan d'eau de PLOBSHEIM

-----  
**LA PRÉFÈTE DE LA RÉGION GRAND EST  
PRÉFÈTE DU BAS-RHIN**  
-----

**VU** les livres II «protection de la nature» et IV «la faune et la flore» du code de l'environnement ;

**VU** les articles L 411-1 et L 411-2 et R 411-15 à 411-17 du code de l'environnement ;

**VU** le décret n°2018-1180 relatif à la protection des biotopes et des habitats naturels ;

**VU** l'arrêté ministériel du 28 juin 1993 fixant la liste des espèces végétales protégées en région Alsace complétant la liste nationale ;

**VU** l'arrêté ministériel du 29 octobre 2009 fixant la liste des oiseaux protégés sur l'ensemble du territoire et les modalités de protection ;

**VU** l'arrêté ministériel du 23 mai 2013 fixant la liste des espèces végétales protégées sur l'ensemble du territoire ;

**VU** l'arrêté ministériel du 12 mai 2014 modifiant l'arrêté du 10 février 2005 portant désignation du site Natura 2000 secteur alluvial Rhin-Ried-Bruch (zone spéciale de conservation (ZSC) FR4201797) ;

**VU** l'arrêté ministériel du 30 novembre 2020 modifiant l'arrêté du 10 février 2005 portant désignation du site Natura 2000 Vallée du Rhin de Strasbourg à Marckolsheim (Zone de Protection Spéciale (ZPS) FR4211810) ;

**VU** le décret ministériel du 10 mai 1971 et son avenant du 25 juillet 1978, concédant à Electricité de France l'aménagement et l'exploitation de la chute de Strasbourg sur le Rhin ;

VU l'arrêté préfectoral du 3 septembre 2014 portant règlement particulier de police pour l'exercice de la navigation de plaisance et des activités sportives sur le plan d'eau du bassin de compensation de Plobsheim ;

VU l'avis du conseil scientifique régional du patrimoine naturel (CSRPN) en date du 01/06/2021 ;

VU l'avis de la commission départementale de la nature, des paysages et des sites (CDNPS) en date du 05/07/2021 ;

VU les avis des communes de Plobsheim, d'Eschau, d'Erstein et de Nordhouse sur les territoires desquelles sont situés les biotopes ;

VU les observations formulées lors de la consultation du public réalisée du 18/06/2021 au 09/07/2021, en application de l'article L.123-19-1 du code de l'environnement ;

**CONSIDÉRANT** le rapport de la Ligue pour la Protection des Oiseaux réalisé en 2021 qui met en évidence les espèces d'oiseaux présents sur le site et les enjeux correspondants ;

**CONSIDÉRANT** que le plan d'eau de Plobsheim présente des enjeux environnementaux forts, en ce qu'il abrite notamment la plus forte concentration d'oiseaux d'eau hivernants du Rhin, qui est l'un des principaux sites d'hivernage des oiseaux d'eau de France ;

**CONSIDÉRANT** que le plan d'eau de Plobsheim constitue un biotope nécessaire à l'alimentation, à la reproduction, au repos et à la survie de certaines espèces d'oiseaux protégées qui doit être préservé des atteintes susceptibles de provoquer leur raréfaction ou leur disparition ;

**CONSIDÉRANT** que des mesures particulières sont nécessaires pour assurer la conservation des biotopes spécifiques des espèces floristiques et avifaunistiques protégées identifiées dans cet arrêté ;

**SUR** proposition du directeur départemental des territoires,

## **ARRETE**

### **CHAPITRE I– Délimitation du biotope protégé et enjeux**

#### **Article 1 :**

Sur les territoires des communes d'ERSTEIN, ESCHAU, NORDHOUSE et PLOBSHEIM, le plan d'eau dit « de Plobsheim » présente un intérêt ornithologique majeur. Il est institué sous la dénomination « biotope protégé du plan d'eau de Plobsheim », une zone de protection, d'une surface de 696 ha, délimitée sur le plan en Annexe 1 du présent arrêté. Les parcelles

concernées par ce site protégé sont propriétés d'Electricité de France et de Voies Navigables de France.

Le périmètre de protection de ce biotope est divisé en 3 zones : zone Nord, zone Centre et zone Sud, illustrées par le plan en Annexe 2 du présent arrêté. Les limites entre ces différentes zones sont matérialisées sur le terrain par une ligne de bouées et correspondent aux limites suivantes :

- Pour la zone **Nord** :
  - Au Nord : les bouées « radar » situées entre le plan d'eau et le Rhin (Point kilométrique (PK) 13,7)
  - Au Sud : les bouées délimitant le secteur Nord et Centre du plan d'eau (PK 9,7) (PK Rhin 279)
  - A l'Est : la digue tiroir incluse située entre le plan d'eau et le Rhin
  - A l'Ouest : les berges intérieures et les banquettes du plan d'eau jusqu'au pied des digues (digues et base nautique et Rhinland exclues)
- Pour la zone **Centre** :
  - Au Nord : les bouées délimitant le secteur Centre et Nord du plan d'eau (PK 9,7) (PK Rhin 279)
  - Au Sud : les bouées délimitant le secteur Centre et Sud du plan d'eau (PK 8,75 et PK 0,9)
  - A l'Est : la digue tiroir incluse située entre le plan d'eau et le Rhin
  - A l'Ouest : les berges intérieures et les banquettes du plan d'eau jusqu'au pied des digues (digues exclues)
- Pour la zone **Sud** :
  - Au Nord : les bouées délimitant le secteur Centre et Sud du plan d'eau (PK 8,75 et PK 0,9)
  - Au Sud : les berges intérieures et la limite du plan d'eau
  - A l'Est : les berges intérieures et les banquettes du plan d'eau jusqu'au pied des digues (digues exclues)
  - A l'Ouest : les berges intérieures et les banquettes du plan d'eau jusqu'au pied des digues (digues exclues)

L'intérêt du site est représenté notamment par l'abondance et la diversité d'espèces d'oiseaux d'eau. Des milliers d'oiseaux aquatiques, appartenant à une soixantaine d'espèces, ont été observés sur le plan d'eau tout au long de l'année.

Le plan d'eau constitue une étape migratoire pré et post-nuptiale pour des milliers d'oiseaux qui profitent d'une ressource alimentaire importante représentée par une biomasse de poissons et d'insectes conséquente. Plus de 50 espèces d'oiseaux d'eau y stationnent plus ou moins longtemps au cours de leurs migrations, auxquelles s'ajoutent des milliers d'oiseaux non aquatiques attirés par les ressources alimentaires, comme l'Hirondelle rustique, l'Hirondelle de fenêtre, le Martinet noir, la Sterne pierregarin et la Mouette rieuse.

Le site présente également des potentialités en termes de nidification notamment dans la partie Sud pour diverses espèces, comme par exemple le Martin-pêcheur, la Foulque macroule, les Fuligules morillon et milouin, les Grèbes huppé et castagneux, l'Oie cendré.

Les oiseaux hivernants sont également un enjeu de ce site. Les espèces indicatrices du plan d'eau sont notamment : le Fuligule morillon, le Fuligule milouin, la Foulque macroule, pour lesquelles le plan d'eau constitue un site d'hivernage très important pendant la période du 15 décembre au 15 mars.

Le site abrite également un milieu naturel patrimonial : la prairie à molinie qui abrite les espèces floristiques protégées telles que : l'Epipactis des marais, l'Orchis incarnat, l'Ophioglosse commun.

Les espèces des cortèges avifaunistiques et floristiques susvisées sont les espèces les plus indicatrices du site, sans être une énumération exhaustive. La liste des espèces d'oiseaux observées sur ce plan d'eau est indiquée en Annexe 3 du présent arrêté.

## **CHAPITRE II – Gestion du biotope protégé**

### **Article 2:**

Il est institué un Comité Consultatif de Gestion chargé d'assister le Préfet du Bas-Rhin pour la gestion et l'aménagement des biotopes protégés. Il se réunit au moins une fois par an, sous la présidence du préfet.

Il a la faculté d'évoquer toute question relative aux biotopes protégés.

Il peut proposer toute mesure touchant à l'application du présent arrêté.

Il peut s'entourer de l'avis de personnalités techniques et scientifiques.

Il est informé prioritairement par les élus, les administrations et les propriétaires concernés de toute action, aménagement, travaux ou projets sur le site ou aux alentours de celui-ci et, le cas échéant, il donne son avis aux autorités compétentes sur ces projets.

Il peut proposer un programme de gestion et de suivi scientifique.

### **Article 3:**

Ce comité est présidé par le préfet ou son représentant et se compose des personnes suivantes :

- Le président du conseil départemental de la collectivité européenne d'Alsace ou son représentant,
- Les maires des communes d'ERSTEIN, ESCHAU, NORDHOUSE et PLOBSHEIM ou leurs représentants,
- Le directeur départemental des territoires du Bas-Rhin ou son représentant,
- Le directeur régional de l'environnement, de l'aménagement et du logement ou son représentant,
- Le directeur des voies navigables de France ou son représentant,
- Le président de la chambre d'agriculture Alsace ou son représentant,
- Le directeur d'électricité de France ou son représentant,
- Le président de la fédération du Bas-Rhin pour la pêche et la protection du milieu aquatique ou son représentant,
- Le président de la fédération départementale des chasseurs du Bas-Rhin ou son représentant,

- Le président de la ligue pour la protection des oiseaux d'Alsace ou son représentant,
- Le président d'Alsace nature ou son représentant,
- Le président du conservatoire botanique d'Alsace ou son représentant,
- Le chef du service départemental de l'office français pour la biodiversité ou son représentant,
- Le président de l'union nautique de PLOBSHEIM, ou son représentant,
- Le commandant de la compagnie de gendarmerie ou son représentant,
- Le président de l'EuroMétropole de Strasbourg, ou son représentant,
- Le président de la structure animatrice du site Natura 2000, site Rhin-Ried-Bruch, ou son représentant.

### **CHAPITRE III: Règlement applicable à l'intérieur du périmètre du biotope protégé**

#### **Article 4 :**

La réglementation suivante est mise en œuvre dans l'objectif de prévenir la disparition d'espèces protégées de la flore et de préserver les conditions d'alimentation, de reproduction, de repos ou de survie des espèces protégées de la faune présentes sur le site.

#### **Les activités suivantes sont interdites :**

##### **a) Accès et circulation parties terrestres :**

- Sur la digue tiroir, l'accès de tout véhicule motorisé ainsi que des vélos, sauf pour l'exercice :
  - des activités des services publics pour des motifs de sécurité publique,
  - des activités liées à l'exploitation de l'aménagement hydroélectrique et notamment à la sécurité ou à l'entretien des ouvrages hydrauliques ou naturels et des activités limitées autorisées par le concessionnaire,
  - des actions de surveillance, d'observation et de protection de la faune et de la flore encadrées par les associations de protection de la nature et des organismes et services habilités.
- Au sud des 7 écluses et jusqu'au pont de la Sommerley (point kilométrique 152) l'accès direct aux berges, sauf pour l'exercice :
  - des activités des services publics pour des motifs de sécurité publique,
  - des activités d'entretien des milieux (agriculteurs ou apiculteurs) autorisées,
  - des actions de surveillance, d'observation et de protection de la faune et de la flore encadrées par les associations de protection de la nature et des organismes et services habilités,
  - de la pratique de la pêche à pied autorisée sur la rive Ouest du plan d'eau de Plobsheim.

##### **b) Accès au plan d'eau :**

- sur l'ensemble du biotope protégé :
  - la mise à l'eau, l'accostage, l'amarrage ou la sortie de l'eau des embarcations en dehors du lieu spécialement aménagé et prévu à cet effet ;

- la mise à l'eau et la sortie de l'eau des engins de plaisance (exemples : planche à voile, planche aérotractée, planche à pagaie, canoë-kayak, embarcation gonflable d'une longueur hors-tout inférieure à 2.5 m, float-tube) en dehors des escaliers de la berge bétonnée ouest dans la zone nord du plan d'eau telle que définie à l'article 1 du présent arrêté ;

**c) Navigation :**

- sur l'ensemble du biotope protégé, l'utilisation des embarcations à moteur thermique sauf l'utilisation pour les secours, la surveillance et l'exercice de la pêche professionnelle. Néanmoins, une autorisation individuelle devra être sollicitée auprès de la direction départementale des territoires du Bas-Rhin dans le cas de l'exercice de la pêche professionnelle ;
- Prescriptions particulières **supplémentaires** sur les secteurs du biotope protégé suivants (cf carte en annexe 2) :

→ Zone Centre :

la circulation de toute embarcation motorisée ou non entre le 15 novembre et le 15 mars sur le plan d'eau, à l'exception de la pratique de la pêche (moteur thermique exclu) et des opérations de surveillance notamment liées aux ouvrages hydroélectriques, de sécurité, de secours, ainsi que des opérations scientifiques préalablement autorisées par la direction départementale des territoires du Bas-Rhin.

→ Zone Sud :

la circulation de toute embarcation motorisée ou non sur le plan d'eau, à l'exclusion de la pratique de la pêche autorisée du 1<sup>er</sup> octobre au 14 mars, des opérations de surveillance notamment liées aux ouvrages hydroélectriques, des opérations de sécurité, de secours, ainsi que des opérations scientifiques préalablement autorisées par la direction départementale des territoires du Bas-Rhin.

La dérogation concernant la pratique de la pêche fera l'objet d'un suivi en comité de pilotage et pourra être revue en fonction de l'évolution de la situation sur le terrain et de la compréhension par les autres usagers de cette disposition.

**d) Actions sur la faune et flore :**

- la détérioration et l'atteinte à la faune et à la flore (destruction, enlèvement des nids/œufs, capture, transport, perturbation intentionnelle des animaux dans le milieu naturel), et à la flore (coupe, mutilation, arrachage, cueillette, enlèvement) ;
- l'introduction d'espèces faunistiques et floristiques allochtones ;
- l'agrainage ou le nourrissage des animaux à l'exception de l'amorçage dans le cadre de la pratique de la pêche ;
- le faucardage sauf pendant la période comprise entre le 1<sup>er</sup> juin et le 31 août. Pour rappel, cette opération est également soumise à déclaration ou demande d'autorisation au titre de la loi sur l'eau relative à l'article R214-1 du code de l'environnement et d'une évaluation d'incidence Natura 2000, au préalable.

**e) Activités et loisirs :**

- sur l'ensemble du biotope protégé :

- le dépôt d'ordures, déchets, gravats ;
- l'utilisation d'instruments sonores en dehors des activités habituelles du site ;
- le survol par les engins motorisés ou non à une hauteur inférieure à 150 mètres (500 ft) ;
- le décollage, la mise en route, l'utilisation et le survol de tout type d'aéronef télépiloté hormis à des fins de suivis scientifiques, de missions de service public ou de valorisation du patrimoine naturel après avis du comité ;
- la baignade dans le plan d'eau ;
- les feux et barbecues de toute nature hormis les barbecues qui sont autorisés aux emplacements prévus à cet effet ;
- le camping, bivouac ou stationnement des caravanes et de tout abri de camping.

## **CHAPITRE IV : Exécution, Publicité et Sanction**

### **Article 5 :**

Le présent arrêté sera publié au recueil des actes administratifs du Bas-Rhin et sera mis en ligne sur le site internet de la préfecture.

Il sera affiché dans les communes d'ERSTEIN, ESCHAU, NORDHOUSE et PLOBSHEIM. Les personnes intéressées pourront consulter les éléments annexés, à la mairie de ces communes.

L'arrêté fera également l'objet d'une mention dans deux journaux régionaux ou locaux diffusés dans le département du Bas-Rhin. Enfin, il sera notifié aux propriétaires concernés.

Le présent arrêté peut faire l'objet, dans un délai de deux mois à compter de sa publication :

- soit d'un recours contentieux directement auprès du Tribunal Administratif de Strasbourg, 31 avenue de la Paix - BP 51038 - 67070 STRASBOURG Cedex. Le tribunal administratif peut également être saisi, dans les mêmes délais, par l'application informatique "télérecours citoyens" accessible sur le site internet [www.telerecours.fr](http://www.telerecours.fr). Cette voie de saisie est obligatoire pour les avocats, les personnes morales de droit public, les communes de plus de 3500 habitants ainsi que pour les organismes de droit privé chargés de la gestion permanente d'un service public. Lorsqu'elle est présentée par une commune de moins de 3500 habitants, la requête peut être adressée au moyen de cette application.
- soit, préalablement, d'un recours administratif gracieux auprès du préfet du Bas-Rhin. Dans ce cas, la décision de rejet du recours préalable, expresse ou tacite, née du silence de l'Administration à l'issue du délai de deux mois à compter de la réception du recours administratif préalable, peut faire l'objet, avec la décision contestée, d'un recours contentieux dans les conditions indiquées à l'alinéa précédent.

### **Article 6 :**

Seront punies des peines prévues à l'article L. 415-3 et R. 415-1 du code de l'environnement les infractions aux dispositions du présent arrêté.

**Article 7 :**

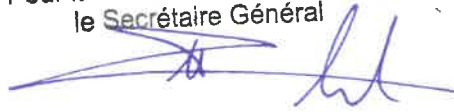
Cet arrêté abroge et remplace l'arrêté du 15 juin 2016 portant protection du biotope du plan d'eau de PLOBSHEIM.

**Article 8 :**

Le secrétaire général de la préfecture du Bas-Rhin,  
Le directeur régional de l'environnement, de l'aménagement et du logement,  
Le directeur départemental des territoires du Bas-Rhin,  
Le directeur territorial de l'office national des Forêts,  
Le commandant du groupement de gendarmerie du Bas-Rhin,  
Le commandant de la compagnie fluviale franco-allemande ou son représentant,  
Les maires concernés,  
Le directeur de l'office français de la biodiversité,  
Les agents assermentés et commissionnés par décision ministérielle pour la constatation des infractions en matière de protection de la nature, de chasse et de pêche sont chargés, chacun en ce qui le concerne, de l'exécution du présent arrêté.

**20 OCT. 2021**

Strasbourg, le  
La préfète,  
Pour la Préfète et par délégation  
le Secrétaire Général

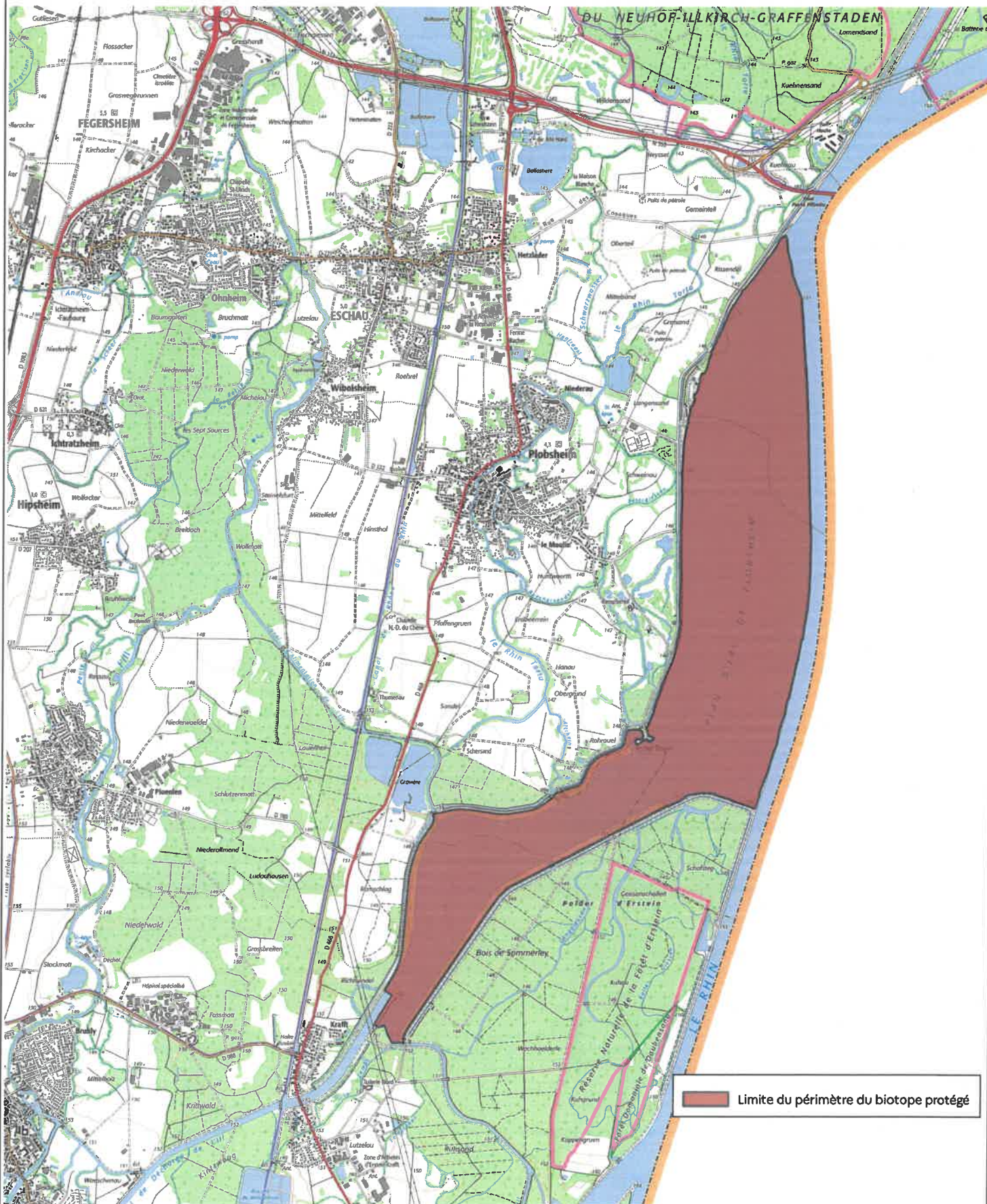


**Mathieu DUHAMEL**



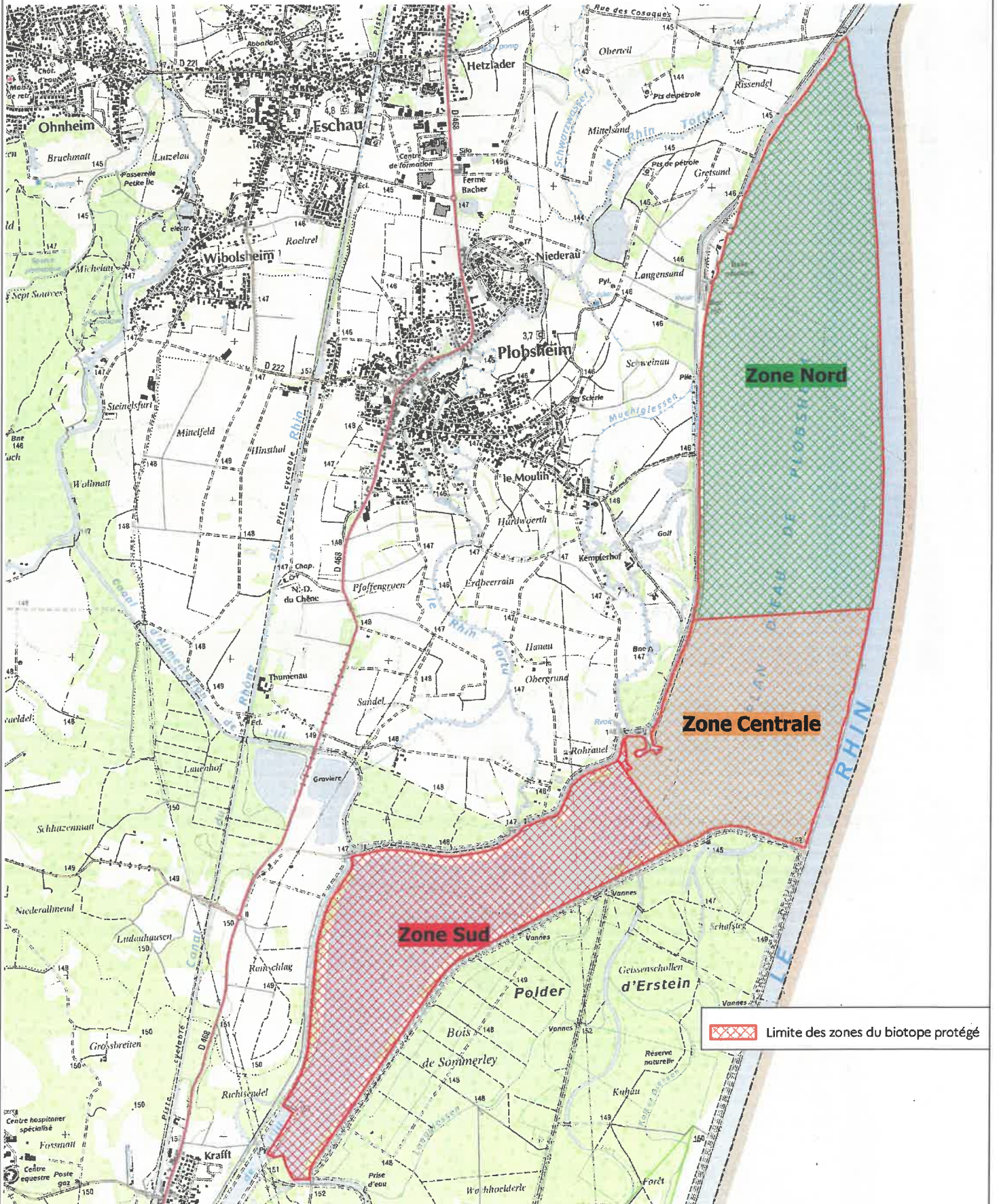
# Annexe 1 à l'arrêté préfectoral de protection du biotope du plan d'eau de Plobsheim du 20 octobre 2021

## Carte de localisation du biotope protégé





## Carte des secteurs du biotope protégé





## ANNEXE N°3

### LISTE DES OISEAUX OBSERVÉS SUR LE PLAN D'EAU DE PLOBSHEIM ET SES ABORDS DE 2011 À 2020

Nom vernaculaire	Nom scientifique	Nombre de données sur le plan d'eau	Dernière date d'observation sur site	Statut protection national	Directive Oiseaux	Liste Rouge Alsace 2014	Liste Rouge France nicheur 2016	Espèce cible Stratégie Aires Protégées
Accenteur mouchet	<i>Prunella modularis</i>	30	16/03/2020	Art. 3		LC	LC	
Aigrette garzette	<i>Egretta garzetta</i>	156	05/09/2020	Art. 3	Annexe I	NA <sup>3</sup>	LC	x
Alouette des champs	<i>Alauda arvensis</i>	40	16/03/2020	/		NT	NT	x
Alouette lulu	<i>Lullula arborea</i>	2	25/10/2020	Art. 3	Annexe I	VU	LC	x
Autour des palombes	<i>Accipiter gentilis</i>	58	05/12/2020	Art. 3, Art. 6		VU	LC	x
Avocette élégante	<i>Recurvirostra avosetta</i>	14	07/06/2019	Art. 3	Annexe I		LC	x
Balbuzard pêcheur	<i>Pandion haliaetus</i>	342	13/09/2020	Art. 3	Annexe I	RE	VU	x
Barge à queue noire	<i>Limosa limosa</i>	9	02/09/2020	/		NA <sup>2</sup>	VU	x
Barge rousse	<i>Limosa lapponica</i>	3	10/09/2019	/	Annexe I			
Bec-croisé des sapins	<i>Loxia curvirostra</i>	2	11/11/2018	Art. 3		VU	LC	
Bécasseau cocorli	<i>Calidris ferruginea</i>	61	03/09/2020	Art. 3				
Bécasseau de Temminck	<i>Calidris temminckii</i>	20	03/09/2020	Art. 3				
Bécasseau maubèche	<i>Calidris canutus</i>	42	03/09/2020	/				
Bécasseau minute	<i>Calidris minuta</i>	61	03/10/2020	Art. 3				
Bécasseau sanderling	<i>Calidris alba</i>	12	02/09/2020	Art. 3				
Bécasseau variable	<i>Calidris alpina</i>	158	04/10/2020	Art. 3				
Bécassine des marais	<i>Gallinago gallinago</i>	119	06/12/2020	/		RE	CR	x
Bécassine sourde	<i>Lymnocyptes minimus</i>	2	29/03/2013	/				
Bergeronnette des ruisseaux	<i>Motacilla cinerea</i>	478	30/12/2020	Art. 3		LC	LC	
Bergeronnette grise	<i>Motacilla alba</i>	890	30/12/2020	Art. 3		LC	LC	
Bergeronnette printanière	<i>Motacilla flava</i>	58	17/05/2020	Art. 3		VU	LC	
Bernache du Canada	<i>Branta canadensis</i>	697	30/12/2020	/		NA <sup>1</sup>	NAa	
Bernache nonnette	<i>Branta leucopsis</i>	16	04/12/2016	Art. 3	Annexe I			
Bihoreau gris	<i>Nycticorax nycticorax</i>	20	08/09/2019	Art. 3	Annexe I	DD	NT	x
Bondrée apivore	<i>Pernis apivorus</i>	65	29/08/2020	Art. 3	Annexe I	VU	LC	x
Bouvreuil pivoine	<i>Pyrrhula pyrrhula</i>	60	07/03/2020	Art. 3		NT	VU	x
Bruant des neiges	<i>Plectrophenax nivalis</i>	12	18/02/2014	Art. 3				
Bruant des roseaux	<i>Emberiza schoeniclus</i>	113	10/11/2020	Art. 3		LC	EN	x
Bruant jaune	<i>Emberiza citrinella</i>	165	19/07/2020	Art. 3		VU	VU	x
Bruant ortolan	<i>Emberiza hortulana</i>	2	26/04/2015	Art. 3	Annexe I	NA <sup>2</sup>	EN	x
Busard cendré	<i>Circus pygargus</i>	2	01/09/2019	Art. 3	Annexe I	CR	NT	x

Nom vernaculaire	Nom scientifique	Nombre de données sur le plan d'eau	Dernière date d'observation sur site	Statut protection national	Directive Oiseaux	Liste Rouge Alsace 2014	Liste Rouge France nicheur 2016	Espèce cible Stratégie Aires Protégées
Busard des roseaux	<i>Circus aeruginosus</i>	37	10/11/2020	Art. 3	Annexe I	CR	NT	x
Busard Saint-Martin	<i>Circus cyaneus</i>	14	12/01/2020	Art. 3	Annexe I	RE	LC	x
Buse variable	<i>Buteo buteo</i>	299	26/12/2020	Art. 3		LC	LC	
Butor étoilé	<i>Botaurus stellaris</i>	2	10/01/2011	Art. 3	Annexe I	RE	VU	x
Canard à collier noir	<i>Callonetta leucophrys</i>	7	14/04/2017	/				
Canard carolin	<i>Aix sponsa</i>	1	10/12/2019	/				
Canard chipeau	<i>Anas strepera</i>	1540	30/12/2020	/		CR	LC	
Canard colvert	<i>Anas platyrhynchos</i>	1623	30/12/2020	/		LC	LC	
Canard de Barbarie	<i>Cairina moschata</i>	8	17/11/2019	/				
Canard mandarin	<i>Aix galericulata</i>	3	10/12/2018	/			NAa	
Canard pilet	<i>Anas acuta</i>	1176	30/12/2020	/			NAb	
Canard siffleur	<i>Anas penelope</i>	902	30/12/2020	/			NAb	
Canard souchet	<i>Anas clypeata</i>	813	27/12/2020	/		NA <sup>2</sup>	LC	
Chardonneret élégant	<i>Carduelis carduelis</i>	152	29/12/2020	Art. 3		LC	VU	x
Chevalier aboyeur	<i>Tringa nebularia</i>	242	01/10/2020	/				
Chevalier arlequin	<i>Tringa erythropus</i>	125	07/09/2020	/				
Chevalier culblanc	<i>Tringa ochropus</i>	160	30/12/2020	Art. 3				
Chevalier gambette	<i>Tringa totanus</i>	155	03/09/2020	/		RE	LC	
Chevalier guignette	<i>Actitis hypoleucos</i>	326	08/12/2020	Art. 3		RE	NT	x
Chevalier sylvain	<i>Tringa glareola</i>	161	03/09/2020	Art. 3	Annexe I			
Choucas des tours	<i>Corvus monedula</i>	16	23/11/2019	Art. 3		NT	LC	
Chouette hulotte	<i>Strix aluco</i>	17	04/09/2020	Art. 3		LC	LC	
Cigogne blanche	<i>Ciconia ciconia</i>	20	06/09/2020	Art. 3	Annexe I	LC	LC	x
Cigogne noire	<i>Ciconia nigra</i>	2	17/06/2019	Art. 3	Annexe I	DD	EN	x
Combattant varié	<i>Philomachus pugnax</i>	199	22/09/2020	/	Annexe I		NAb	
Corbeau freux	<i>Corvus frugilegus</i>	16	17/11/2019	/		LC	LC	
Cornelle noire	<i>Corvus corone</i>	470	26/12/2020	/		LC	LC	
Coucou gris	<i>Cuculus canorus</i>	86	14/06/2020	Art. 3		LC	LC	
Courlis cendré	<i>Numenius arquata</i>	71	24/10/2020	/		CR	VU	x
Courlis corlieu	<i>Numenius phaeopus</i>	13	27/07/2020	/				
Crabier chevelu	<i>Ardeola ralloides</i>	1	15/06/2016	Art. 3	Annexe I		LC	
Cygne chanteur	<i>Cygnus cygnus</i>	223	20/11/2018	Art. 3	Annexe I		NAb	x
Cygne de Bewick	<i>Cygnus columbianus</i>	76	24/02/2020	Art. 3	Annexe I			
Cygne noir	<i>Cygnus atratus</i>	641	09/10/2020	/				
Cygne tuberculé	<i>Cygnus olor</i>	2123	30/12/2020	Art. 3		NA <sup>1</sup>	LC	
Échasse blanche	<i>Himantopus himantopus</i>	3	31/07/2019	Art. 3	Annexe I		LC	x
Eider à duvet	<i>Somateria mollissima</i>	3	10/12/2018	/			CR	x
Épervier d'Europe	<i>Accipiter nisus</i>	131	08/12/2020	Art. 3, Art. 6		LC	LC	
Érismature rousse	<i>Oxyura jamaicensis</i>	3	24/09/2020	/			NAa	
Étourneau sansonnet	<i>Sturnus vulgaris</i>	95	11/10/2020	/		LC	LC	

Nom vernaculaire	Nom scientifique	Nombre de données sur le plan d'eau	Dernière date d'observation sur site	Statut protection national	Directive Oiseaux	Liste Rouge Alsace 2014	Liste Rouge France nicheur 2016	Espèce cible Stratégie Aires Protégées
Faisan de Colchide	<i>Phasianus colchicus</i>	13	25/12/2020	/		LC	LC	
Faisan vénéré	<i>Syrnaticus reevesii</i>	1	03/01/2019	/			NAa	
Faucon crécerelle	<i>Falco tinnunculus</i>	35	29/09/2019	Art. 3		LC	NT	
Faucon émerillon	<i>Falco columbarius</i>	3	25/10/2020	Art. 3	Annexe I			
Faucon hobereau	<i>Falco subbuteo</i>	279	24/09/2020	Art. 3		VU	LC	
Faucon kobez	<i>Falco vespertinus</i>	14	01/05/2019	Art. 3	Annexe I	NA <sup>2</sup>	NAb	
Faucon pèlerin	<i>Falco peregrinus</i>	42	26/12/2020	Art. 3	Annexe I	VU	LC	x
Fauvette à tête noire	<i>Sylvia atricapilla</i>	208	13/09/2020	Art. 3		LC	LC	
Fauvette babillarde	<i>Sylvia curruca</i>	4	29/06/2020	Art. 3		NT	LC	
Fauvette des jardins	<i>Sylvia borin</i>	113	06/08/2020	Art. 3		LC	NT	x
Fauvette grisette	<i>Sylvia communis</i>	49	24/06/2020	Art. 3		LC	LC	
Foule macroule	<i>Fulica atra</i>	1414	30/12/2020	/		LC	LC	x
Fuligule à bec cerclé	<i>Aythya collaris</i>	2	18/03/2019	Art. 4				
Fuligule milouin	<i>Aythya ferina</i>	1244	30/12/2020	/		CR	VU	x
Fuligule milouinan	<i>Aythya marila</i>	387	23/12/2020	/				
Fuligule morillon	<i>Aythya fuligula</i>	2046	30/12/2020	/		VU	LC	x
Fuligule nyroca	<i>Aythya nyroca</i>	273	26/11/2019	Art. 3	Annexe I		NAb	x
Gallinule poule-d'eau	<i>Gallinula chloropus</i>	177	13/11/2020	/		LC	LC	
Garrot à oeil d'or	<i>Bucephala clangula</i>	1468	30/12/2020	/			NAb	
Geai des chênes	<i>Garrulus glandarius</i>	201	06/12/2020	/		LC	LC	
Gobemouche gris	<i>Muscicapa striata</i>	41	05/09/2020	Art. 3		NT	NT	x
Gobemouche noir	<i>Ficedula hypoleuca</i>	7	05/09/2020	Art. 3		NT	VU	x
Goéland argenté	<i>Larus argentatus</i>	74	31/12/2019	Art. 3			NT	x
Goéland brun	<i>Larus fuscus</i>	220	11/10/2020	Art. 3			LC	
Goéland cendré	<i>Larus canus</i>	414	30/12/2020	Art. 3		NA <sup>2</sup>	EN	x
Goéland leucophée	<i>Larus michahellis</i>	1123	30/12/2020	Art. 3		VU	LC	
Goéland marin	<i>Larus marinus</i>	1	08/01/2016	Art. 3			LC	
Goéland pontique	<i>Larus cachinnans</i>	224	27/12/2020	Art. 4				
Goéland railleur	<i>Chroicocephalus genei</i>	2	08/05/2015	Art. 3	Annexe I		VU	x
Gorgebleue à miroir	<i>Luscinia svecica</i>	1	03/04/2013	Art. 3	Annexe I	CR	LC	x
Grand Corbeau	<i>Corvus corax</i>	22	16/03/2020	Art. 3		VU	LC	
Grand Cormoran	<i>Phalacrocorax carbo</i>	1654	30/12/2020	Art. 3		NT	LC	
Grand Gravelot	<i>Charadrius hiaticula</i>	97	03/09/2020	Art. 3			VU	x
Grand-duc d'Europe	<i>Bubo bubo</i>	1	01/07/2011	Art. 3	Annexe I	VU	LC	x
Grande Aigrette	<i>Casmerodius albus</i>	1716	30/12/2020	Art. 3	Annexe I		NT	
Grèbe à cou noir	<i>Podiceps nigricollis</i>	231	13/12/2020	Art. 3			LC	
Grèbe castagneux	<i>Tachybaptus ruficollis</i>	1227	30/12/2020	Art. 3		VU	LC	
Grèbe esclavon	<i>Podiceps auritus</i>	198	30/12/2020	Art. 3	Annexe I			
Grèbe huppé	<i>Podiceps cristatus</i>	2042	30/12/2020	Art. 3		NT	LC	
Grèbe jougris	<i>Podiceps grisegena</i>	111	23/12/2020	Art. 3			CR	x
Grimpereau des bois	<i>Certhia familiaris</i>	11	12/12/2020	Art. 3		LC	LC	

Nom vernaculaire	Nom scientifique	Nombre de données sur le plan d'eau	Dernière date d'observation sur site	Statut protection national	Directive Oiseaux	Liste Rouge Alsace 2014	Liste Rouge France nicheur 2016	Espèce cible Stratégie Aires Protégées
Grimpereau des jardins	<i>Certhia brachydactyla</i>	130	26/12/2020	Art. 3		LC	LC	
Grive drainée	<i>Turdus viscivorus</i>	62	26/12/2020	/		LC	LC	
Grive litorne	<i>Turdus pilaris</i>	69	27/12/2020	/		VU	LC	
Grive mauvis	<i>Turdus iliacus</i>	11	28/11/2020	/		NA <sup>2</sup>		
Grive musicienne	<i>Turdus philomelos</i>	78	04/07/2020	/		LC	LC	
Grosbec casse-noyaux	<i>Coccothraustes coccothraustes</i>	40	02/04/2020	Art. 3		LC	LC	
Grue cendrée	<i>Grus grus</i>	30	19/10/2019	Art. 3	Annexe I		CR	x
Guêpier d'Europe	<i>Merops apiaster</i>	6	12/09/2020	Art. 3		CR	LC	
Guifette leucoptère	<i>Chlidonias leucopterus</i>	23	15/05/2020	Art. 4			NAb	
Guifette moustac	<i>Chlidonias hybrida</i>	93	18/06/2020	Art. 3	Annexe I		VU	x
Guifette noire	<i>Chlidonias niger</i>	430	03/10/2020	Art. 3	Annexe I	RE	EN	x
Harelde boréale	<i>Clangula hyemalis</i>	45	26/03/2017	/				
Harle bièvre	<i>Mergus merganser</i>	1532	30/12/2020	Art. 3		VU	NT	x
Harle huppé	<i>Mergus serrator</i>	278	29/12/2020	Art. 3			CR	x
Harle piette	<i>Mergellus albellus</i>	999	30/12/2020	Art. 3	Annexe I			
Héron cendré	<i>Ardea cinerea</i>	1575	30/12/2020	Art. 3		LC	LC	
Héron pourpré	<i>Ardea purpurea</i>	16	09/10/2020	Art. 3	Annexe I	NA <sup>2</sup>	LC	
Hibou moyen-duc	<i>Asio otus</i>	2	10/10/2015	Art. 3		LC	LC	
Hirondelle de fenêtre	<i>Delichon urbicum</i>	120	05/10/2020	Art. 3		LC	NT	x
Hirondelle de rivage	<i>Riparia riparia</i>	154	05/10/2020	Art. 3		VU	LC	
Hirondelle rustique	<i>Hirundo rustica</i>	333	05/10/2020	Art. 3		LC	NT	x
Huîtrier pie	<i>Haematopus ostralegus</i>	41	10/08/2019	/			LC	x
Huppe fasciée	<i>Upupa epops</i>	6	23/08/2019	Art. 3		EN	LC	
Hypolaïs icterine	<i>Hippolais icterina</i>	20	03/05/2019	Art. 3		VU	VU	x
Hypolaïs polyglotte	<i>Hippolais polyglotta</i>	8	26/05/2012	Art. 3		VU	LC	
Ibis falcinelle	<i>Plegadis falcinellus</i>	57	03/07/2016	Art. 3	Annexe I		NT	x
Labbe à longue queue	<i>Stercorarius longicaudus</i>	5	30/08/2012	Art. 4				
Labbe parasite	<i>Stercorarius parasiticus</i>	50	04/09/2018	Art. 4				
Labbe pomarin	<i>Stercorarius pomarinus</i>	8	09/11/2019	Art. 4				
Linotte mélodieuse	<i>Carduelis cannabina</i>	10	02/04/2019	Art. 3		VU	VU	
Locustelle tachetée	<i>Locustella naevia</i>	1	10/05/2012	Art. 3		EN	NT	x
Loriot d'Europe	<i>Oriolus oriolus</i>	126	11/08/2020	Art. 3		LC	LC	
Macreuse brune	<i>Melanitta fusca</i>	376	26/12/2020	/				
Macreuse noire	<i>Melanitta nigra</i>	23	10/04/2019	/				
Martin-pêcheur d'Europe	<i>Alcedo atthis</i>	1486	30/12/2020	Art. 3	Annexe I	NT	VU	x
Martinet à ventre blanc	<i>Apus melba</i>	4	06/06/2020	Art. 3		EN	LC	
Martinet noir	<i>Apus apus</i>	134	25/07/2020	Art. 3		LC	NT	x
Merle noir	<i>Turdus merula</i>	347	30/12/2020	/		LC	LC	



Nom vernaculaire	Nom scientifique	Nombre de données sur le plan d'eau	Dernière date d'observation sur site	Statut protection national	Directive Oiseaux	Liste Rouge Alsace 2014	Liste Rouge France nicheur 2016	Espèce cible Stratégie Aires Protégées
Mésange à longue queue	<i>Aegithalos caudatus</i>	325	26/12/2020	Art. 3		LC	LC	
Mésange bleue	<i>Cyanistes caeruleus</i>	306	30/12/2020	Art. 3		LC	LC	
Mésange boréale	<i>Poecile montanus</i>	17	28/08/2019	Art. 3		NT	VU	x
Mésange charbonnière	<i>Parus major</i>	409	30/12/2020	Art. 3		LC	LC	
Mésange huppée	<i>Lophophanes cristatus</i>	2	16/02/2014	Art. 3		LC	LC	
Mésange noire	<i>Periparus ater</i>	2	14/03/2020	Art. 3		LC	LC	
Mésange nonnette	<i>Poecile palustris</i>	130	05/12/2020	Art. 3		LC	LC	
Milan noir	<i>Milvus migrans</i>	128	15/08/2020	Art. 3	Annexe I	VU	LC	x
Milan royal	<i>Milvus milvus</i>	34	25/10/2020	Art. 3	Annexe I	EN	VU	x
Moineau domestique	<i>Passer domesticus</i>	182	21/12/2020	Art. 3		LC	LC	
Morillon à tête rouge	<i>Aythya americana</i>	16	03/03/2017					
Mouette mélanocéphale	<i>Larus melanocephalus</i>	135	01/09/2020	Art. 3	Annexe I	RE	LC	
Mouette pygmée	<i>Hydrocoloeus minutus</i>	297	28/09/2020	Art. 3	Annexe I		NAb	
Mouette rieuse	<i>Chroicocephalus ridibundus</i>	1475	30/12/2020	Art. 3		EN	NT	x
Mouette tridactyle	<i>Rissa tridactyla</i>	1	20/04/2014	Art. 3			VU	x
Nette rousse	<i>Netta rufina</i>	1262	30/12/2020	/			LC	
Oie à tête barrée	<i>Anser indicus</i>	92	30/12/2020	/				
Oie cendrée	<i>Anser anser</i>	1216	30/12/2020	/		NA <sup>1</sup>	VU	x
Oie des moissons	<i>Anser fabalis</i>	31	29/12/2019	/				
Oie rieuse	<i>Anser albifrons</i>	24	31/01/2019	/				
Ouette d'Egypte	<i>Alopochen aegyptiaca</i>	507	30/12/2020	/		NA <sup>1</sup>	NAa	
Pélican gris	<i>Pelecanus rufescens</i>	4	30/07/2016	/				
Petit Gravelot	<i>Charadrius dubius</i>	199	02/09/2020	Art. 3		VU	LC	
Phalarope à bec étroit	<i>Phalaropus lobatus</i>	13	30/08/2019	Art. 4	Annexe I			
Phragmite des joncs	<i>Acrocephalus schoenobaenus</i>	2	16/04/2016	Art. 3		CR	LC	
Pic cendré	<i>Picus canus</i>	18	24/06/2020	Art. 3	Annexe I	VU	EN	
Pic épeiche	<i>Dendrocopos major</i>	297	30/12/2020	Art. 3		LC	LC	
Pic épeichette	<i>Dendrocopos minor</i>	35	03/09/2020	Art. 3		LC	VU	x
Pic mar	<i>Dendrocopos medius</i>	73	04/07/2020	Art. 3	Annexe I	LC	LC	x
Pic noir	<i>Dryocopus martius</i>	114	29/12/2020	Art. 3	Annexe I	LC	LC	x
Pic vert	<i>Picus viridis</i>	135	30/12/2020	Art. 3		LC	LC	
Pie bavarde	<i>Pica pica</i>	18	16/03/2020	/		LC	LC	
Pie-grièche écorcheur	<i>Lanius collurio</i>	37	02/08/2020	Art. 3	Annexe I	VU	NT	x
Pigeon biset domestique	<i>Columba livia</i>	31	25/08/2020	/		LC		x
Pigeon colombin	<i>Columba oenas</i>	16	11/10/2020	/		LC	LC	

Nom vernaculaire	Nom scientifique	Nombre de données sur le plan d'eau	Dernière date d'observation sur site	Statut protection national	Directive Oiseaux	Liste Rouge Alsace 2014	Liste Rouge France nicheur 2016	Espèce cible Stratégie Aires Protégées
Pigeon ramier	<i>Columba palumbus</i>	219	25/12/2020	/		LC	LC	
Pinson des arbres	<i>Fringilla coelebs</i>	477	26/12/2020	Art. 3		LC	LC	
Pinson du Nord	<i>Fringilla montifringilla</i>	24	19/12/2020	Art. 3				
Pipit des arbres	<i>Anthus trivialis</i>	4	10/09/2017	Art. 3		LC	LC	
Pipit farlouse	<i>Anthus pratensis</i>	20	21/12/2020	Art. 3		VU	VU	x
Pipit spioncelle	<i>Anthus spinoletta</i>	491	30/12/2020	Art. 3		CR	LC	
Plongeon arctique	<i>Gavia arctica</i>	154	07/03/2020	Art. 3	Annexe I			
Plongeon catmarin	<i>Gavia stellata</i>	170	25/12/2020	Art. 3	Annexe I			
Plongeon imbrin	<i>Gavia immer</i>	241	22/02/2020	Art. 3	Annexe I			
Pluvier argenté	<i>Pluvialis squatarola</i>	35	26/10/2019	/				
Pluvier doré	<i>Pluvialis apricaria</i>	3	14/03/2020	/	Annexe I			
Pouillot fitis	<i>Phylloscopus trochilus</i>	56	15/06/2019	Art. 3		NT	NT	x
Pouillot siffleur	<i>Phylloscopus sibilatrix</i>	1	23/04/2013	Art. 3		NT	NT	x
Pouillot véloce	<i>Phylloscopus collybita</i>	290	27/12/2020	Art. 3		LC	LC	
Pygargue à queue blanche	<i>Haliaeetus albicilla</i>	21	17/12/2018	Art. 3	Annexe I		CR	x
Râle d'eau	<i>Rallus aquaticus</i>	70	17/10/2020	/		VU	NT	x
Rémiz penduline	<i>Remiz pendulinus</i>	10	17/10/2015	Art. 3		RE	CR	x
Roitelet à triple bandeau	<i>Regulus ignicapilla</i>	58	06/12/2020	Art. 3		LC	LC	
Roitelet huppé	<i>Regulus regulus</i>	84	30/12/2020	Art. 3		LC	NT	x
Rossignol philomèle	<i>Luscinia megarhynchos</i>	44	14/07/2020	Art. 3		LC	LC	
Rougegorge familier	<i>Erithacus rubecula</i>	265	30/12/2020	Art. 3		LC	LC	
Rougequeue à front blanc	<i>Phoenicurus phoenicurus</i>	9	06/09/2020	Art. 3		LC	LC	
Rougequeue noir	<i>Phoenicurus ochruros</i>	13	16/10/2020	Art. 3		LC	LC	
Rousserolle effarvatte	<i>Acrocephalus scirpaceus</i>	135	14/08/2020	Art. 3		LC	LC	
Rousserolle turdoïde	<i>Acrocephalus arundinaceus</i>	15	05/07/2020	Art. 3		CR	VU	x
Rousserolle verderolle	<i>Acrocephalus palustris</i>	4	29/06/2020	Art. 3		LC	LC	
Sarcelle d'été	<i>Anas querquedula</i>	497	24/10/2020	/		NA <sup>2</sup>	VU	
Sarcelle d'hiver	<i>Anas crecca</i>	876	30/12/2020	/		CR	VU	x
Serin cini	<i>Serinus serinus</i>	5	12/03/2017	Art. 3		LC	VU	x
Sittelle torchepot	<i>Sitta europaea</i>	101	30/12/2020	Art. 3		LC	LC	
Spatule blanche	<i>Platalea leucorodia</i>	10	13/07/2020	Art. 3	Annexe I		NT	x
Sterne caspienne	<i>Hydroprogne caspia</i>	105	07/09/2020	Art. 3	Annexe I			
Sterne caugek	<i>Sterna sandvicensis</i>	17	08/10/2020	Art. 3	Annexe I		NT	
Sterne hansel	<i>Gelochelidon nilotica</i>	17	28/07/2020	Art. 3	Annexe I		VU	x
Sterne naine	<i>Sternula albifrons</i>	24	22/06/2020	Art. 3	Annexe I	RE	LC	x

Nom vernaculaire	Nom scientifique	Nombre de données sur le plan d'eau	Dernière date d'observation sur site	Statut protection national	Directive Oiseaux	Liste Rouge Alsace 2014	Liste Rouge France nicheur 2016	Espèce cible Stratégie Aires Protégées
Sterne pierregarin	<i>Sterna hirundo</i>	853	28/09/2020	Art. 3	Annexe I	EN	LC	x
Tadorne casarca	<i>Tadorna ferruginea</i>	95	14/12/2020	Art. 4	Annexe I		NAa	
Tadorne de Belon	<i>Tadorna tadorna</i>	945	25/12/2020	Art. 3		NA <sup>3</sup>	LC	
Tarier des prés	<i>Saxicola rubetra</i>	9	02/09/2020	Art. 3		EN	VU	x
Tarier pâtre	<i>Saxicola rubicola</i>	2	03/09/2017	Art. 3		LC	NT	x
Tarin des aulnes	<i>Carduelis spinus</i>	180	26/12/2020	Art. 3		CR	LC	
Torcol fourmilier	<i>Jynx torquilla</i>	3	03/05/2019	Art. 3		NT	LC	
Tournepieyre à collier	<i>Arenaria interpres</i>	9	07/09/2015	Art. 3				
Tourterelle des bois	<i>Streptopelia turtur</i>	9	17/06/2019	/		NT	VU	x
Tourterelle turque	<i>Streptopelia decaocto</i>	13	25/12/2020	/		LC	LC	
Traquet motteux	<i>Oenanthe oenanthe</i>	20	07/09/2020	Art. 3		CR	NT	x
Troglodyte mignon	<i>Troglodytes troglodytes</i>	400	29/12/2020	Art. 3		LC	LC	
Vanneau huppé	<i>Vanellus vanellus</i>	71	17/10/2020	/		EN	NT	x
Verdier d'Europe	<i>Carduelis chloris</i>	144	30/12/2020	Art. 3		LC	VU	
<b>Nombre de données</b>		<b>56683</b>						
<b>Nombre d'espèces</b>		<b>234</b>						

Source données : LPO Alsace



**Législation française :** Arrêté ministériel du 29 octobre 2009 (JORF du 5/12/09, texte 3). L'article 3 regroupe les espèces strictement protégées et précise que les sites de reproduction et de repos de ces espèces sont également protégés. Les espèces de l'article 4 sont strictement protégées.

**Directive Oiseaux :** Directive 79/409/CEE du Conseil du 2 avril 1979 concernant la conservation des oiseaux sauvages (JO L 103 du 25.4.1979, p. 1). Les espèces mentionnées à l'Annexe 1 font l'objet de mesures de conservation spéciale concernant leur habitat (désignation de ZPS), afin d'assurer leur survie et leur reproduction dans leur aire de distribution.

## **LISTES ROUGES :**

### Espèces disparues :

- RE : Espèce disparue d'Alsace ou de France lors de la période récente (après l'an 1500).

### Espèces menacée d'extinction :

- CR : Espèce en danger critique d'extinction
- EN : Espèce en danger
- VU: Espèce vulnérable

### Espèces quasi-menacées :

- NT : Espèce quasi menacée (espèce proche du seuil des espèces menacées ou qui pourrait être menacée si des mesures de conservation spécifiques n'étaient pas prises)

### Autres :

- LC : Préoccupation mineure (espèce pour laquelle le risque de disparition en Alsace, en France ou en Europe est faible)
- DD : Données insuffisantes (espèce pour laquelle l'évaluation n'a pas pu être réalisée faute de données suffisantes).
- NA : Non applicable. Espèce non soumise à évaluation car espèce introduite en Alsace (1) ou en France (a) dans la période récente (après 1500), ou espèce nicheuse occasionnelle non implantée en Alsace (2) ou en France (b), ou espèce nicheuse apparue depuis moins de 10 ans en Alsace (3).