

ANNEXE 3



PRÉFET DU BAS-RHIN

**VOIES COMMUNALES  
DE LA COMMUNAUTE URBAINE  
DE STRASBOURG**

**SYNTHESE DES CARTES DE BRUIT  
STRATEGIQUES  
ECHEANCE 2012**



Voies couvertes  
par des cartes de bruit  
stratégiques

Réalisation : octobre 2013


Source : CETE EST  
© I.G.N. SCAN258 2009







**ANNEXE 3**



PREFET DU BAS-RHIN

**VOIES COMMUNALES  
DE LA COMMUNAUTE URBAINE  
DE STRASBOURG**

**SYNTHESE DES CARTES DE BRUIT  
STRATEGIQUES  
ECHEANCE 2012**

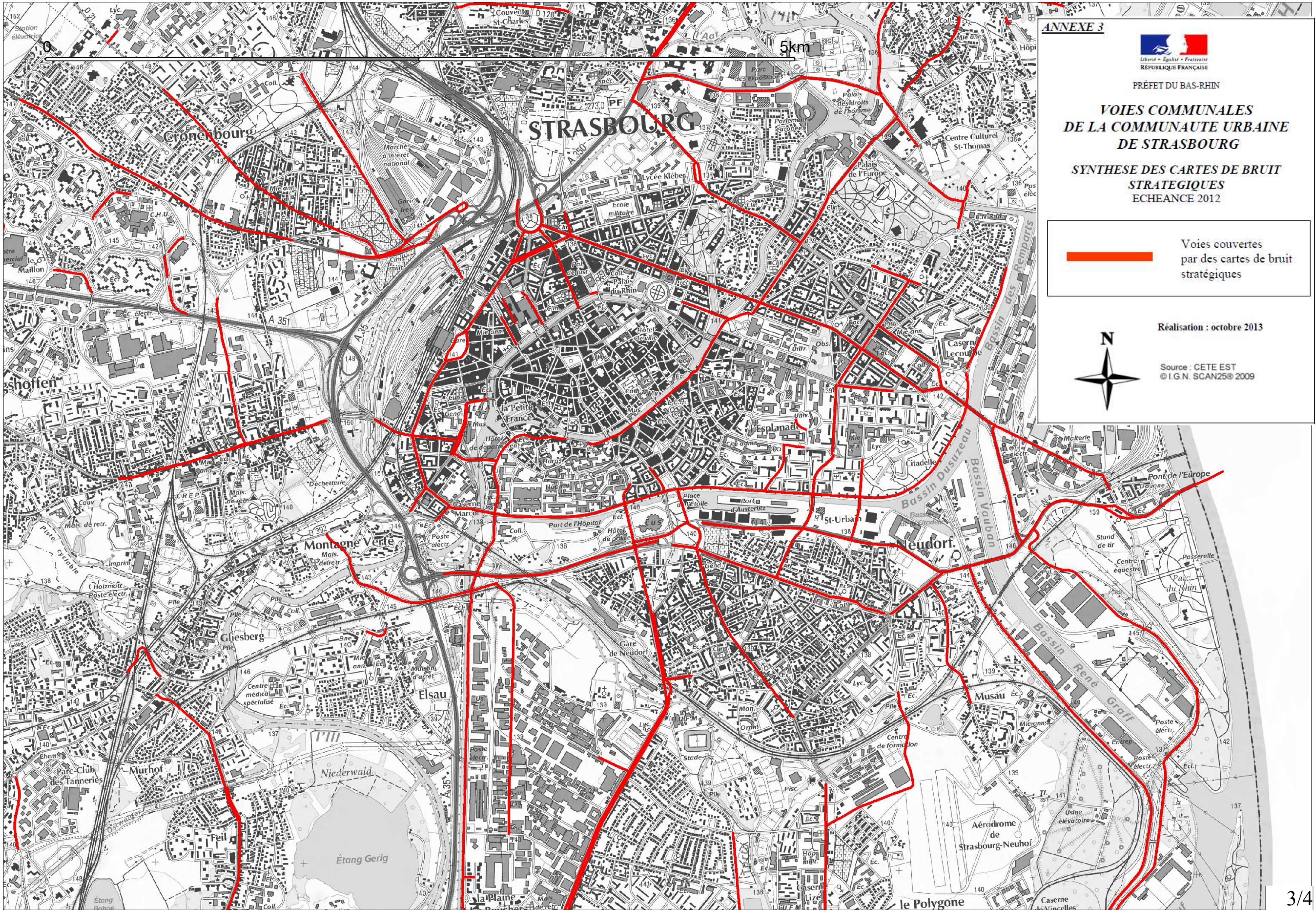
 Voies couvertes  
par des cartes de bruit  
stratégiques

Réalisation : octobre 2013

Source : CETE EST  
© I.G.N. SCAN25® 2009







**ANNEXE 3**



PRÉFET DU BAS-RHIN

**VOIES COMMUNALES  
DE LA COMMUNAUTE URBAINE  
DE STRASBOURG**

**SYNTHESE DES CARTES DE BRUIT  
STRATEGIQUES  
ECHEANCE 2012**



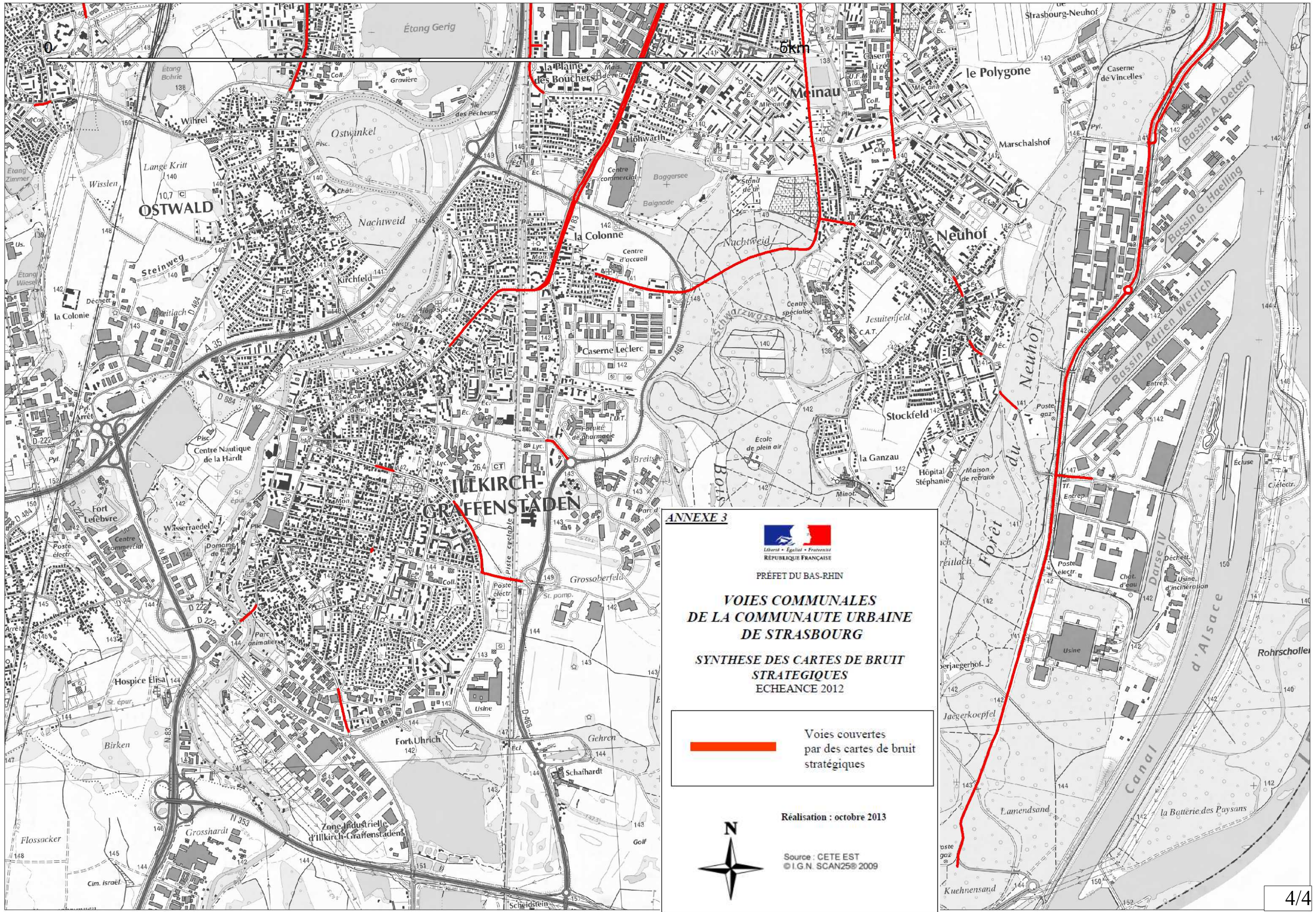
Voies couvertes  
par des cartes de bruit  
stratégiques

Réalisation : octobre 2013

Source : CETE EST  
© I.G.N. SCAN25® 2009







**ANNEXE 3**

Liberté • Égalité • Fraternité  
RÉPUBLIQUE FRANÇAISE

PRÉFET DU BAS-RHIN

**VOIES COMMUNALES  
DE LA COMMUNAUTE URBAINE  
DE STRASBOURG**

**SYNTHESE DES CARTES DE BRUIT  
STRATEGIQUES  
ECHEANCE 2012**

Voies couvertes par des cartes de bruit stratégiques

Réalisation : octobre 2013

Source : CETE EST  
© I.G.N. SCAN25® 2009