

OBERHOFFEN-SUR-MODER

DALHUNDEN

DRUSENHEIM

ROHRWILLER

HERRLISHEIM

**LÉGENDE**

147.6 Cote des Plus Hautes Eaux (CPHE) en mètres (NGF-IGN69)

**Zones d'interdiction**

- Zone rouge foncé
- Zone rouge clair
- Zone orange
- Zone de sécurité

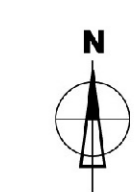
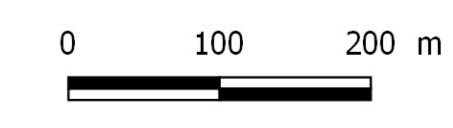
**Zones d'autorisation sous conditions**

- Zone bleu foncé
- Zone bleu clair
- Sous-secteur bleu très clair

**Éléments de repérage**

- Cours d'eau, plans d'eau et bassins
- Routes réseau primaire
- Autoroutes
- Voies ferrées
- + Limites communales

Realisation : DDT77/GER/PPR (03/2021)  
 Données : CHM 2018  
 Fond de plan : PCI vecteur 2019  
 © IGN-BD TOPOR 2018

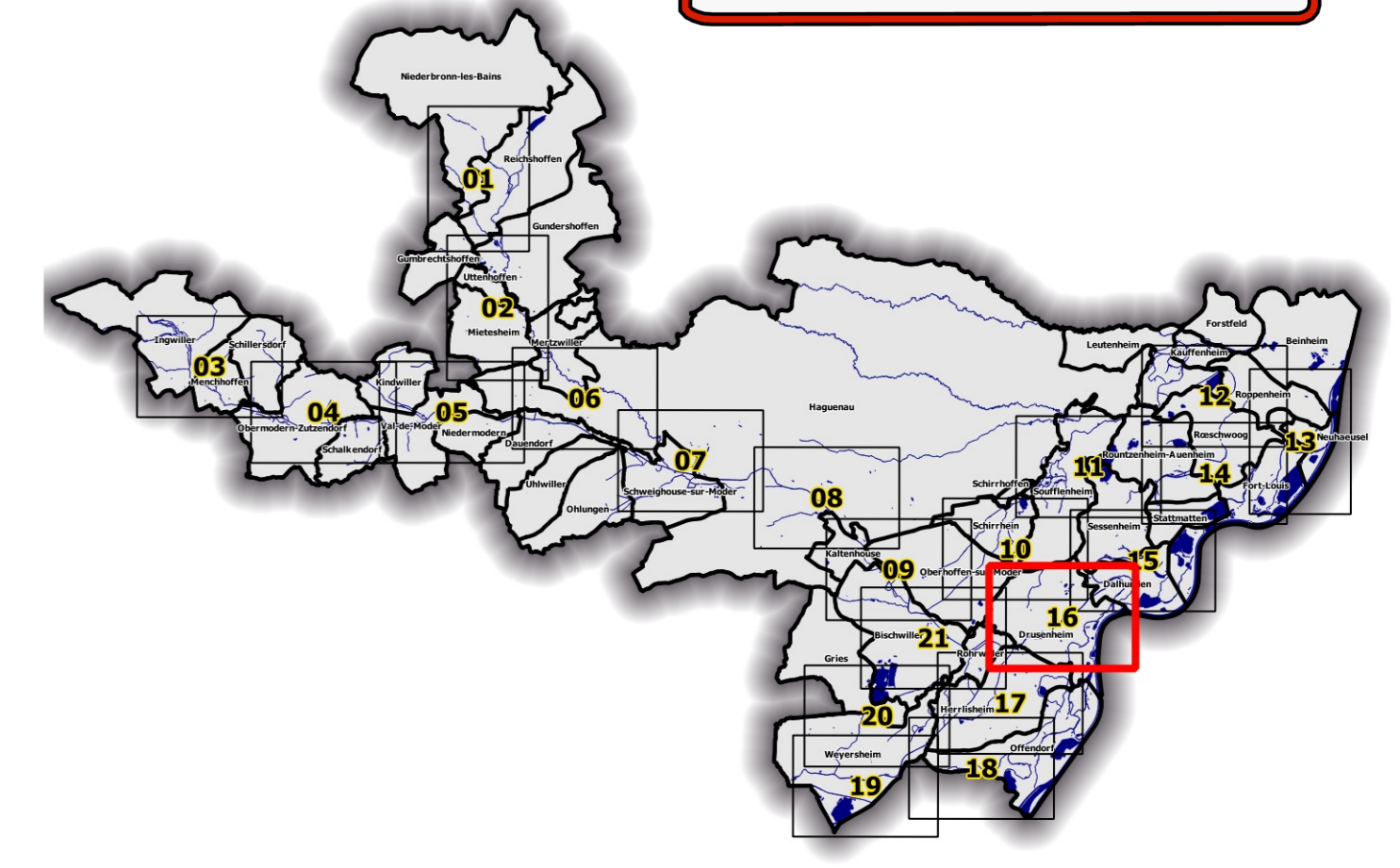


**PREFET DU BAS-RHIN** Direction Départementale des Territoires du Bas-Rhin  
 Lucien  
 Bachelier  
 Préfet

**PLAN DE PRÉVENTION DU RISQUE D'INONDATION DE LA MODER**

**PLAN DE ZONAGE RÉGLEMENTAIRE  
 Planche 16**

**ANNEXÉ À L'ARRÊTÉ PRÉFECTORAL  
 DU 8 AVRIL 2021**



Communes de Dalhunden, Drusenheim, Herrlisheim\*, Oberhoffen-sur-Moder et Rohrwiler.  
 \*Commune impactée par le PPRI de la Zorn approuvé le 26 août 2010 (cf. Règlement Titre 1 - Article 1.1.2)

Echelle: 1/5000

Direction Départementale des Territoires du Bas-Rhin  
 www.bas-rhin.gouv.fr