



Gouvernance et programmes de travaux

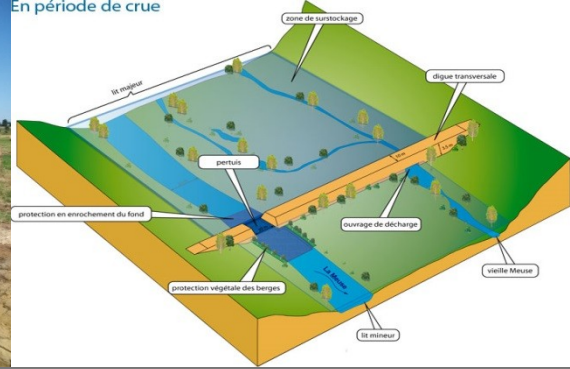
Gemapi: Quels financements?

Des études globales à l'échelle de bassins versants en préalable à toute action...

- **Les études préalables** : bases de la définition et des discussions de programmes ambitieux, concertés et avec un équilibre GEMA-PI
- **Les études de conception** (AVP, PRO) : indispensables pour la définition d'aménagements efficaces et fiables
- Les études « prospectives » de gouvernance **permettant la constitution, le renforcement ou l'élargissement de la maîtrise d'ouvrage**
 - **Les études de suivi des résultats** des actions menées

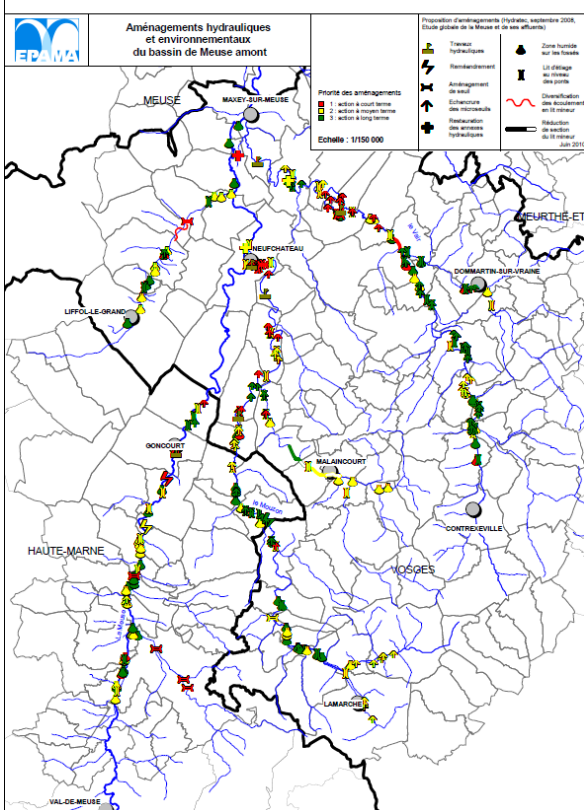
• **Un financement global à 80 % (Agence-Etat).**

- Utilisation pertinente de **critères « coût-efficacité »** (gestion d'ouvrages, des inondations) pour justifier la cohérence et la durabilité des solutions techniques proposées.



Des programmes « globaux » mixtes équilibrés entre gestion des inondations et restauration des milieux: vers la gestion intégrée des inondations

Carte de localisation des travaux et leur priorité



- Avec un volet restauration de milieu au bon niveau et des solutions mixtes (zones de surinondation) éligibles aux aides de l'agence (40 à 80%);
- Labellisés Papi pour être éligibles au Fond Barnier pour l'Etat;
- Dans tous les cas une discussion le plus à l'amont possible avec l'ensemble des acteurs et une évaluation des scénarii en fonction de leur efficacité.