



ISSN 0299-0377

PRÉFECTURE DU BAS-RHIN

**RECUEIL
DES
ACTES ADMINISTRATIFS
DE LA
PRÉFECTURE**

ANNEE 2019

N° Spécial 2 Sarre

du 18 juillet

RECUEIL DES ACTES ADMINISTRATIFS DE LA PREFECTURE

Année 2019 - N° Spécial 2

18 juillet 2019

SOMMAIRE

INFORMATIONS GENERALES

Les textes cités peuvent être communiqués ou consultés dans leur version intégrale sous le timbre des services concernés

Le recueil des actes administratifs est consultable sur le site :

<http://www.bas-rhin.gouv.fr>

publications / publications officielles / RAA recueils des actes administratifs

ACTES ADMINISTRATIFS

DIRECTION DEPARTEMENTALE DES TERRITOIRES

- .Arrêté portant limitation provisoire de certains usages de l'eau au sein de l'unité hydrographique « Sarre » dans le département du Bas-Rhin – 18 juillet 2019

Consultable sur le site de la préfecture du Bas-Rhin à l'adresse :

[http://www.bas-rhin.gouv.fr / publications / Publications officielles / RAA Recueil des actes administratifs](http://www.bas-rhin.gouv.fr/publications/Publications%20officielles/RAA%20Recueil%20des%20actes%20administratifs)

- Dépôt légal n° 100524/06 -

La Directrice de la Publication : Mme Eve KUBICKI – Secrétariat : Mme Christelle DUBUC
pref-recueilaa@bas-rhin.gouv.fr



Liberté • Égalité • Fraternité
RÉPUBLIQUE FRANÇAISE

PRÉFET DU BAS-RHIN

ARRÊTÉ
portant limitation provisoire de certains usages de l'eau
au sein de l'unité hydrographique « Sarre » dans le département du Bas-Rhin

Le Préfet de la Région Grand-Est,
Préfet du Bas-Rhin,

- Vu** le code de l'Environnement et en particulier ses articles L.211-3 et R.211-66 à R.211-70 ;
- Vu** le code Général des Collectivités Territoriales et en particulier ses articles L. 2212-2 et L.2212-5 ;
- Vu** le code de la Santé Publique et notamment le titre II du livre III (partie législative et réglementaire) ;
- Vu** le code du domaine public fluvial et de la navigation intérieure ;
- Vu** le Schéma Directeur d'Aménagement et de Gestion des Eaux du bassin du Rhin approuvé par le Préfet coordonnateur de bassin le 30 novembre 2015 ;
- Vu** le Schéma d'Aménagement et de Gestion des Eaux III-Nappe-Rhin approuvé par le Préfet de la Région Alsace et du Bas-Rhin, et le Préfet du Haut-Rhin le 1^{er} juin 2015 ;
- Vu** le Schéma d'Aménagement et de Gestion des Eaux Giessen-Liepvrette approuvé le 13 avril 2016 ;
- Vu** l'arrêté régional n°2017-451 du 8 juin 2017 relatif à la mise en place de principes communs de vigilance et de gestion des usages de l'eau dans le bassin Rhin-Meuse en période d'étiage et de sécheresse
- Vu** l'arrêté cadre interdépartemental du 26 juillet 2012 relatif à la mise en place de principes communs de vigilance et de gestion des usages de l'eau en cas de sécheresse ou de risque de pénurie dans les bassins versants du Rhin Supérieur ;
- Vu** l'arrêté préfectoral du 17 avril 2019 portant autorisation temporaire au titre de la Loi sur l'Eau au bénéfice du Syndicat des Irrigants du Ried du Sud à prélever de l'eau dans certains cours d'eau du département pour l'exercice de l'activité saisonnière d'irrigation 2019 ;
- Vu** la circulaire du 18 mai 2011 du Ministre chargé de l'Ecologie relative aux mesures exceptionnelles de limitation ou de suspension des usages de l'eau en période de sécheresse ;
- Vu** la doctrine régionale Grand Est en vue de la préservation de la ressource en eau en période d'étiage ;
- Considérant** le fort déficit pluviométrique constaté depuis quelques semaines sur l'ensemble du département du Bas-Rhin ;
- Considérant** la situation hydrologique qui en résulte et notamment la faiblesse de l'étiage des rivières appréciée au moyen du réseau de mesures des débits des cours d'eau de la Direction Régionale de l'Environnement, de l'Aménagement et du Logement et de l'observation des assecs réalisée par le service départemental de l'Agence Française pour le Biodiversité ;
- Considérant** que cette situation peut entraîner des risques de pénuries d'eau potable sur les réseaux d'alimentation de certaines collectivités ainsi qu'une forte dégradation des milieux aquatiques en général et piscicoles en particulier dans les eaux de surface de la zone définie et qu'il y a lieu de les anticiper ;

Considérant les conclusions du Comité sécheresse du 17 juillet 2019 ;

Considérant qu'il convient dès lors de mettre en place les mesures de restriction d'usages de l'eau en adéquation avec une situation d'alerte ;

Sur proposition du Directeur Départemental des Territoires,

ARRÊTE

ARTICLE 1^{er} : Mesures générales

A compter de la date de signature du présent arrêté, l'unité hydrographique « Sarre » est placée en situation d'alerte.

Les mesures de restrictions d'usage de l'eau mentionnées aux articles suivants sont applicables à compter de la date de signature du présent arrêté, et pour une période allant jusqu'au 30 septembre 2019.

Elles pourront être renforcées, prolongées ou abrogées en tant que de besoin en fonction de la situation météorologique et hydrologique.

Les mesures de limitations provisoires des usages de l'eau s'appliquent aux prélèvements issus d'eau superficielle ou du réseau AEP alimenté en tout ou partie par des sources ou eaux superficielles ou nappe d'accompagnement.

Ces mesures ne s'appliquent pas à l'eau prélevée dans la nappe alluviale de la plaine d'Alsace, sauf dispositions spécifiques.

La liste des communes concernées, avec leur mode d'alimentation en eau potable, est précisée en **annexe 1** du présent arrêté.

Il est rappelé qu'en dehors des services incendie, tout puisage d'eau sur les poteaux et bouches incendie est strictement interdit, sauf s'il a été autorisé par le service gestionnaire du réseau d'eau concerné.

Aucun prélèvement ne pourra se faire dans les cours d'eau à préserver en priorité inscrits au SAGE III-Nappe-Rhin.

ARTICLE 2 : Mesures de restriction d'usages de l'eau

2-1. Consommations des particuliers et collectivités

| Usage | Vigilance (Rhin-Meuse) | Alerte | Alerte renforcée | Crise |
|---|--|--|---|--|
| Remplissage des piscines privées à usage familial | | Interdiction sauf si chantier en cours | | |
| Lavage des véhicules | Sensibiliser le grand public et les collectivités aux règles de bon usage et d'économie d'eau (ex. communiqué de presse) | Interdiction sauf dans les stations professionnelles | Interdiction sauf dans les stations professionnelles équipées d'un système de recyclage et/ou d'un système économiseur d'eau | Interdiction totale sauf pour les véhicules ayant une obligation réglementaire (véhicules sanitaires ou alimentaires) ou une obligation technique (bétonnière, etc.) |
| Lavages des voiries et des trottoirs Nettoyage des terrasses et façades | Sensibiliser spécifiquement les maires pour limiter les usages de l'eau | Limitation au strict nécessaire | Interdiction sauf dérogation pour salubrité publique | |
| Arrosage des pelouses et espaces verts publics ou privés et des terrains de sports (sauf terrains de compétition niveau national) | | Interdiction horaire de 10h à 18h | Interdiction horaire de 8h à 20h | Interdiction |

| | | | | |
|--|--|--|---|--------------|
| Arrosage des jardins potagers | | Interdiction horaire de 10h à 18h Arrosage uniquement manuel ou par goutte à goutte | Interdiction horaire de 8h à 20h Arrosage uniquement manuel ou par goutte à goutte | Interdiction |
| Alimentation des fontaines publiques | | Interdiction pour les fontaines en circuit ouvert | | |
| Remplissage des plans d'eau et bassins d'agrément ou mares, hors piscicultures agréées | | Interdiction | | |

2-2. Consommations pour des usages industriels et commerciaux hors ICPE

| Usage | Vigilance (Rhin-Meuse) | Alerte | Alerte renforcée | Crise |
|---------------------------------|---|--|---|---|
| Arrosage des golfs | Sensibilisation aux règles de bon usage et d'économie d'eau | Interdiction entre 10h et 18h | Interdiction sauf « green et départs » pour lesquels interdiction horaire de 8h à 20h | Interdiction totale sauf réduction au strict nécessaire des greens pour lesquels interdiction de 7h à 23h |
| Industries, commerces hors ICPE | | Limitation de la consommation d'eau au strict nécessaire | | |

2-3. Consommations des usages industriels classés ICPE

| Usage | Vigilance (Rhin-Meuse) | Alerte | Alerte renforcée | Crise |
|--|--|--|--|---|
| Industries ICPE (doivent se conformer à leur arrêté) | Sensibiliser aux économies d'eau Sensibiliser aux risques de pollutions (surveillance des installations, des défaillances et problèmes accidentels) | Niveau II : Optimisation de l'usage de l'eau | Niveau III : Mode dégradé de fonctionnement → restriction des prélèvements | Niveau IV : Prélèvements minimaux (pour mise en sécurité si nécessaire) |

Tout exploitant d'installations classées pour la protection de l'environnement (ICPE) met en place une organisation qui lui permet de suivre l'évolution de l'état de la ressource au droit de son site.

Le registre de prélèvement prévu par le code de l'environnement devra être rempli hebdomadairement.

Les restrictions à mettre en place dépendent de l'usage de l'eau sur site :

- Pour les usages non liés au process industriel, notamment l'arrosage des espaces verts, le lavage des véhicules, voiries et bâtiments ne répondant pas à des exigences sanitaires, les mêmes limitations que celles mentionnées au paragraphe 2-1. s'appliquent.
- Pour les usages liés au process industriel, l'exploitant doit se conformer à l'autorisation ICPE qui prévoit des débits de prélèvements variables en fonction de la situation hydrologique et des réductions de prélèvements. Les restrictions s'appliquent à partir du **niveau II** ou équivalent qui correspond au niveau d'alerte renforcée.

2-4. Consommations agricoles

Les activités d'irrigation des cultures et des prairies à partir des cours d'eau qui **ne sont pas prévues** par l'arrêté du 17 avril 2019 **sont interdites**.

Les agriculteurs sont invités à éviter toute consommation d'eau non indispensable telle que le lavage des véhicules en engins et le lavage des locaux et matériels sans contact alimentaire.

| Usage | Vigilance (Rhin-Meuse) | Alerte | Alerte renforcée | Crise |
|---|--|---|--|--|
| Irrigation par aspersion à partir des cours d'eau | Respect des tours d'eau définis à l'annexe 2 de l'arrêté irrigation du 17 avril 2019 | Réduction du nombre de pompes fonctionnant en même temps par tronçon et des débits instantanés de ces pompes - cf Annexe 2 - | Renforcement de la réduction du nombre de pompes fonctionnant en même temps par tronçon et des débits instantanés de ces pompes - cf Annexe 2 - | Interdiction totale sauf goutte à goutte |

Les prélèvements ponctuels d'eau pour remplir des citernes mobiles destinées exclusivement à l'abreuvement des animaux au pré sont tolérés, sous réserve de l'accord des propriétaires riverains des cours d'eau concernés (pour l'accès) et sous réserve de ne pas intervenir sur le profil des cours d'eau (barrages, etc.) ; Ces dernières interventions étant soumises, préalablement à leur mise en œuvre, au régime de droit commun des interventions sur cours d'eau prévu par le code de l'environnement.

2-5. Gestion des ouvrages hydrauliques et de la navigation fluviale

| Usage | Vigilance (Rhin-Meuse) | Alerte | Alerte renforcée | Crise |
|---------------------|--|---|--|---|
| Navigation fluviale | Sensibilisation aux règles de bon usage et d'économie d'eau : regroupement des bateaux pour le passage des écluses, etc... | Regroupement des bateaux pour le passage des écluses à privilégier sur les canaux | Réduction des prélèvements effectués pour l'alimentation des canaux. Limitations d'enfoncement sur les biefs navigués | Interdiction de prélèvement Arrêt de la navigation si nécessaire |

2-6. Rejets dans le milieu

| Usage | Vigilance (Rhin-Meuse) | Alerte | Alerte renforcée | Crise |
|---|--|--|--|------------|
| Travaux ou activités en lit mineur de cours d'eau | Précautions maximales pour limiter les risques de perturbation du milieu | | Seuls demeurent autorisés, sur validation de la police de l'eau, les travaux qui garantissent l'absence de rejet de matières en suspension dans le cours d'eau | |
| Stations d'épuration | / | Surveillance accrue des rejets, les délestages directs sont soumis à autorisation préalable du service police de l'eau et pourront être décalés jusqu'au retour d'un débit plus élevé. | | |
| Vidanges piscines d'établissements recevant du public | / | Soumises à autorisation du service police de l'eau | Interdites sauf dérogation | Interdites |

| | | | |
|---|---|--|--------------|
| Vidanges des plans d'eau et bassins d'agrément ou mares | / | Interdiction sauf pour les piscicultures agréées : autorisation nécessaire | Interdiction |
| Industriels | / | Si préjudiciables à la qualité de l'eau, peuvent faire l'objet de limitation, voire de suppression à l'appréciation de l'inspection des installations classées | |

ARTICLE 3 : Contrôles et sanctions

L'administration est susceptible de mener tout type de contrôles portant sur la bonne application des règles de gestion au présent arrêté et dans les arrêtés spécifiques définissant les mesures de limitation et/ou suspension.

Tout contrevenant aux dispositions du présent arrêté s'expose à une peine d'amende prévue à l'article R.216-9 du Code de l'Environnement (contravention de 5^{ème} classe : maximum 1 500 € d'amende).

Cette sanction peut être accompagnée d'une mise en demeure de respecter le présent arrêté en application de l'article L.216-1 du Code de l'Environnement. Le non-respect d'une mesure de mise en demeure expose le contrevenant à la suspension provisoire de son autorisation de prélèvement et constitue un délit prévu et réprimé par l'article L.216-10 du code précité (maximum 2 ans d'emprisonnement et 150 000 € d'amende).

ARTICLE 4 : Voies de recours

Le présent arrêté peut faire l'objet d'un recours auprès du Tribunal Administratif de Strasbourg dans un délai de deux mois à compter de sa publication.

ARTICLE 5 : Publicité

Le présent arrêté sera adressé, pour affichage pendant la durée de validité, en mairie de chacune des communes listées en **annexe 1** .

Le présent arrêté sera publié au recueil des actes administratifs de la préfecture du Bas-Rhin. Cette publication fait courir le délai de recours contentieux. Il en sera fait mention en caractères apparents dans deux journaux régionaux ou locaux diffusés dans le département.

Le présent arrêté est mis à disposition du public sur le site internet de la préfecture (<http://bas-rhin.gouv.fr/Politiques-publiques/Environnement-prevention-des-risques-naturels-et-technologiques/LSE-Loi-sur-l-Eau-Secheresse/Arretes-secheresse>).

Une copie du présent arrêté sera adressée :

À Mmes et MM. les maires des communes concernées,

le Président du Syndicat des Irrigants du Ried du Sud,

le Président de la Chambre d'agriculture d'Alsace,

le Président de la Chambre de commerce et d'industrie Alsace Eurométropole,

le Président de la Chambre des métiers,

le Président de la Fédération du Bas-Rhin pour la pêche et la protection du milieu aquatique,

le Préfet Coordonnateur du Bassin Rhin-Meuse.

ARTICLE 6: Exécution

Le Secrétaire Général de la Préfecture du Bas-Rhin,

le Directeur Départemental des Territoires,

la Directrice Territoriale Nord-Est de Voies Navigables de France

le Directeur Départemental de la Protection des Populations,

le Directeur Régional de l'Environnement, de l'Aménagement et du Logement,
le Délégué Territorial du Bas-Rhin de l'Agence Régionale de Santé,
le Commandant du Groupement de Gendarmerie du Bas-Rhin,
le Chef du Service départemental de l'Agence Française de la Biodiversité
le Chef du Service départemental de l'Office National de la Chasse et de la Faune Sauvage
sont chargés, chacun en ce qui le concerne, de l'exécution du présent arrêté.

Fait à Strasbourg, le 18 JUIL. 2019

Le Préfet



Jean-Luc MARX

**Annexe 1 : Liste des communes de l'unité hydrographique
« Sarre »**

| Code INSEE | Nom | AEP S (source) M (mixte) |
|------------|------------------|--------------------------------|
| 67002 | Adamswiller | M |
| 67009 | Altwiller | |
| 67013 | Asswiller | M |
| 67017 | Baerendorf | M |
| 67029 | Berg | M |
| 67036 | Bettwiller | M |
| 67047 | Bissert | |
| 67070 | Burbach | M |
| 67072 | Butten | |
| 67088 | Dehlingen | |
| 67091 | Diedendorf | |
| 67095 | Diemeringen | |
| 67099 | Domfessel | |
| 67105 | Drulingen | M |
| 67111 | Durstel | M |
| 67134 | Eschwiller | M |
| 67136 | Eywiller | M |
| 67148 | Frohmuhl | |
| 67159 | Gœrlingen | M |
| 67178 | Gungwiller | M |
| 67183 | Harskirchen | |
| 67191 | Herbitzheim | |
| 67198 | Hinsbourg | |
| 67199 | Hinsingen | |
| 67201 | Hirschland | M |
| 67234 | Keskastel | |
| 67241 | Kirrberg | M |
| 67273 | Lohr | |
| 67274 | Lorentzen | |
| 67278 | Mackwiller | |
| 67355 | Oermingen | |
| 67369 | Ottwiller | M |
| 67370 | Petersbach | M |
| 67371 | La Petite-Pierre | M |
| 67381 | Puberg | |
| 67385 | Ratzwiller | |
| 67386 | Rauwiller | |
| 67396 | Rexingen | M |
| 67401 | Rimsdorf | |
| 67434 | Sarre-Union | |
| 67435 | Sarrewerden | |
| 67456 | Schopperten | |
| 67467 | Siewiller | M |
| 67468 | Siltzheim | |
| 67483 | Struth | M |
| 67488 | Thal-Drulingen | M |
| 67491 | Tieffenbach | |
| 67508 | Vœllerdingen | |
| 67509 | Volksberg | |

| Code INSEE | Nom | AEP S (source) M (mixte) |
|------------|--------------|--------------------------------|
| 67514 | Waldhambach | |
| 67522 | Weislingen | |
| 67528 | Weyer | M |
| 67552 | Wolfskirchen | |

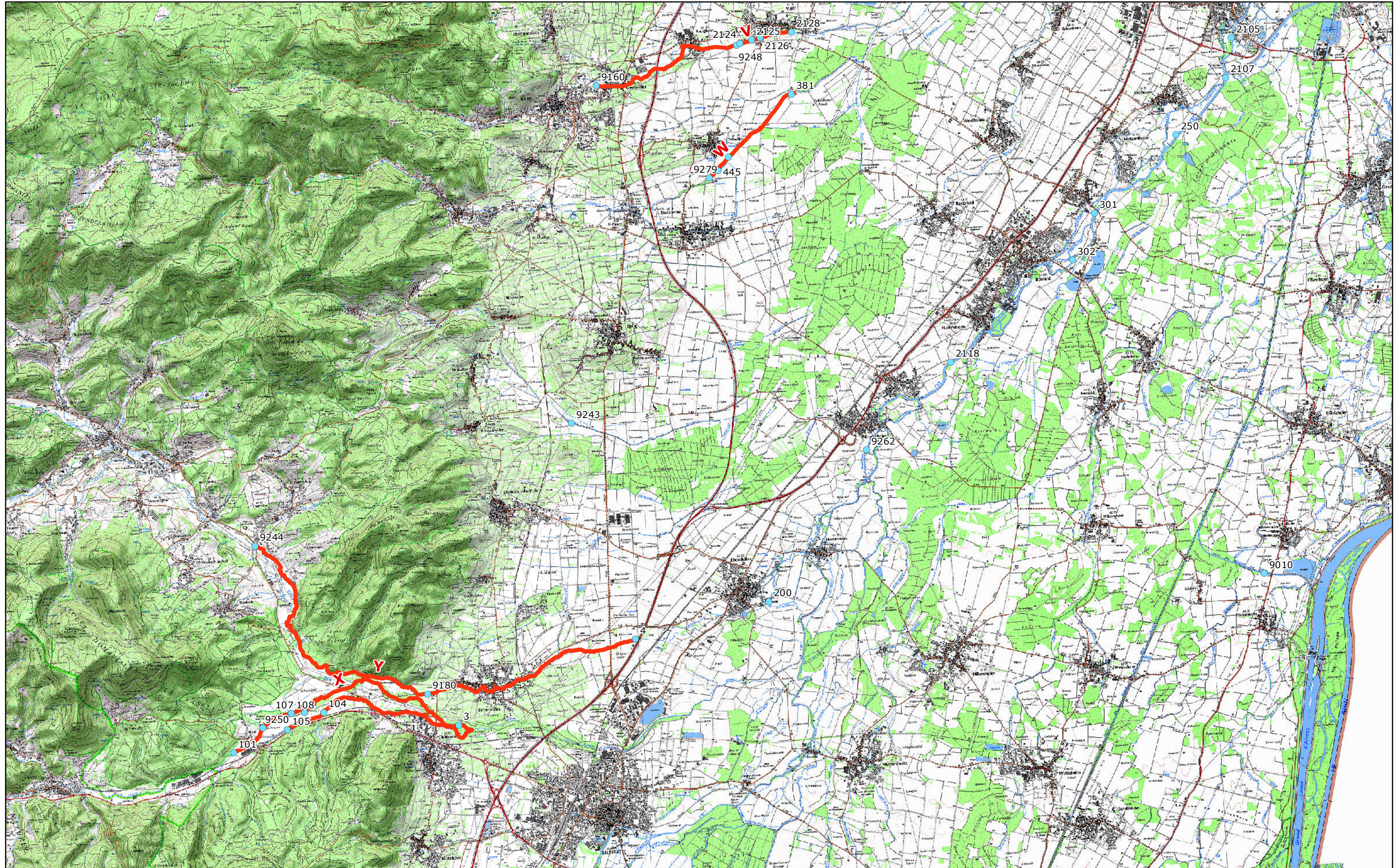
Tronçons hydrographiques des points de pompage

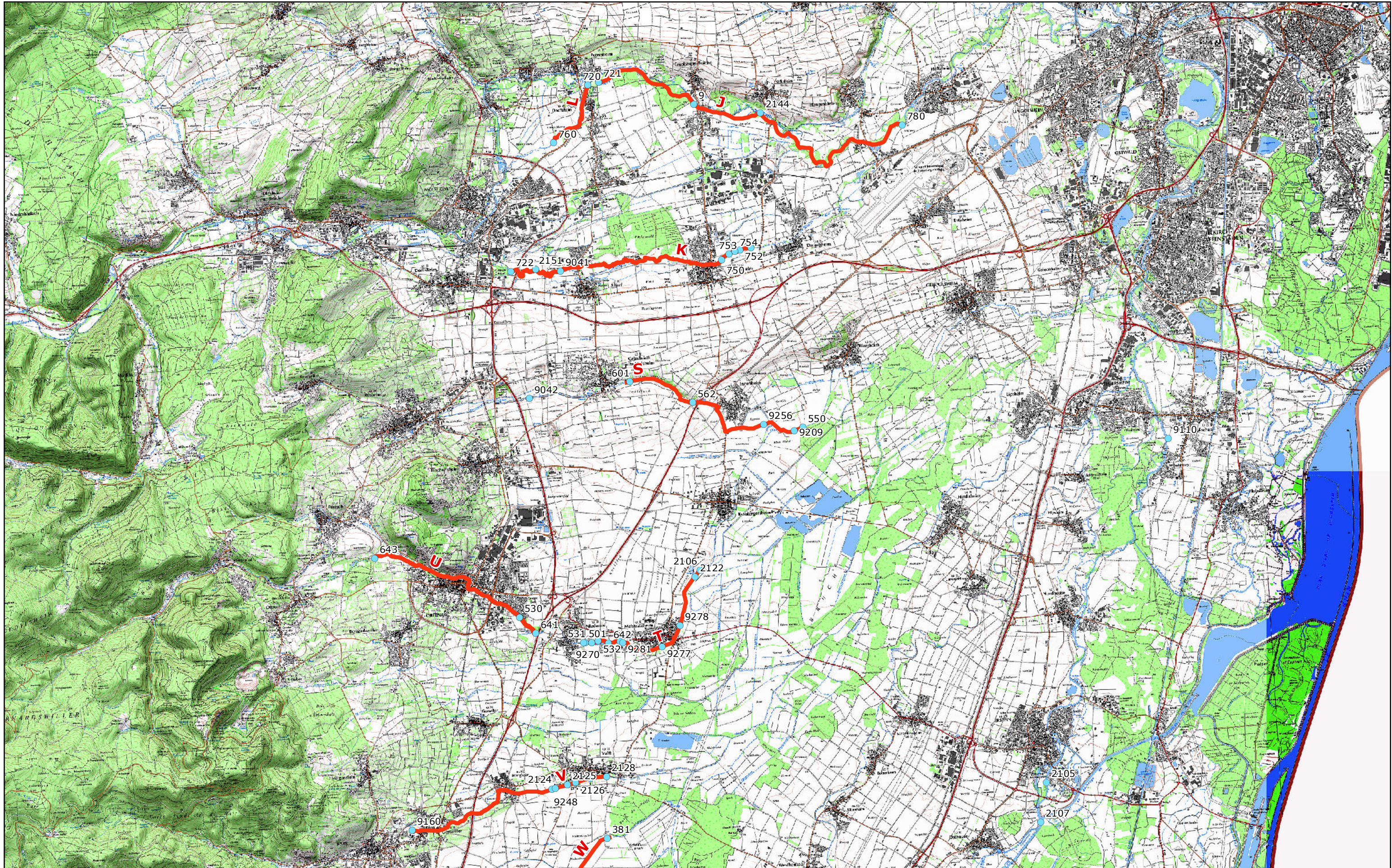
Secteur 1 sur 8

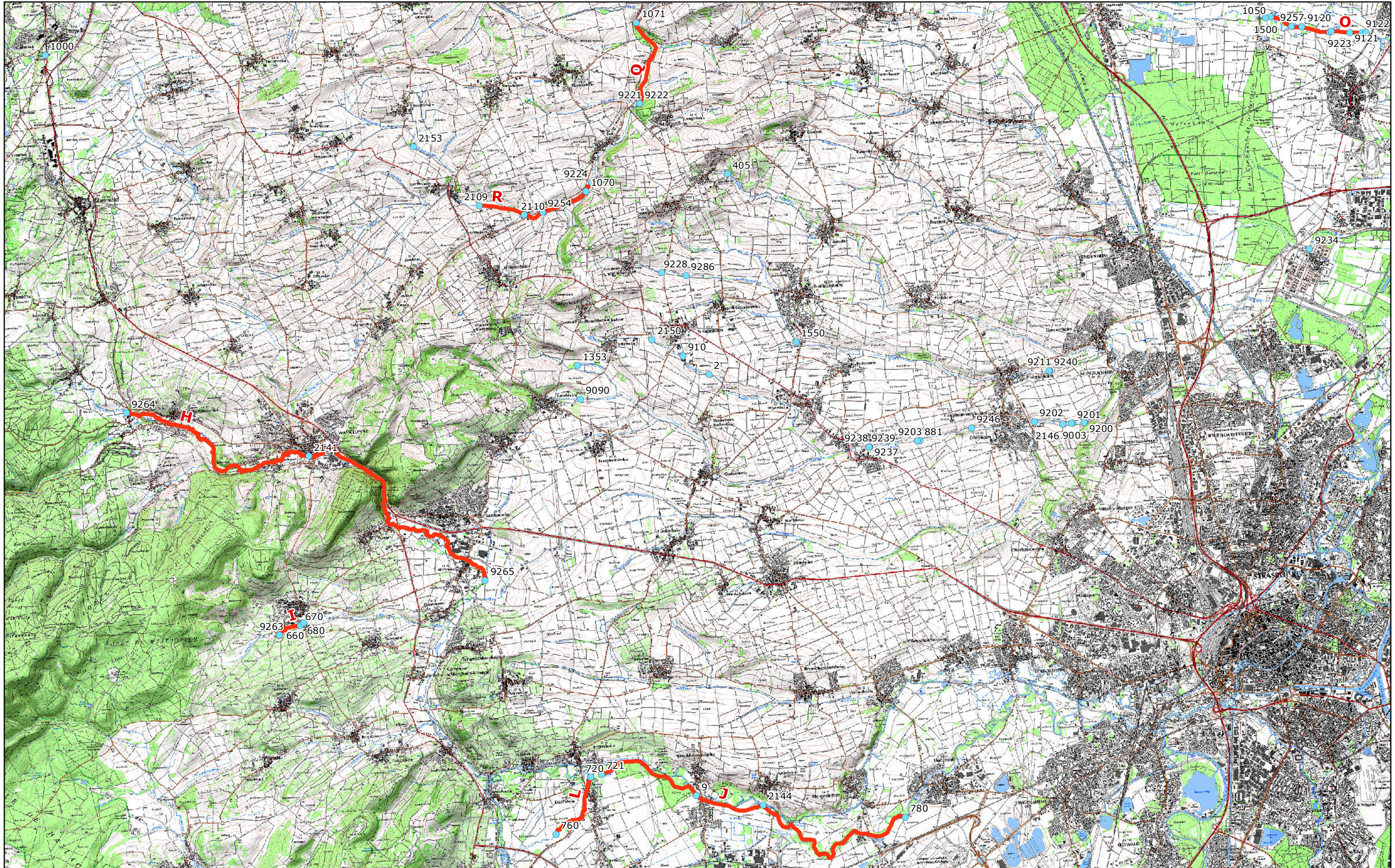
● Points de pompage 2019
— Tronçons des groupes

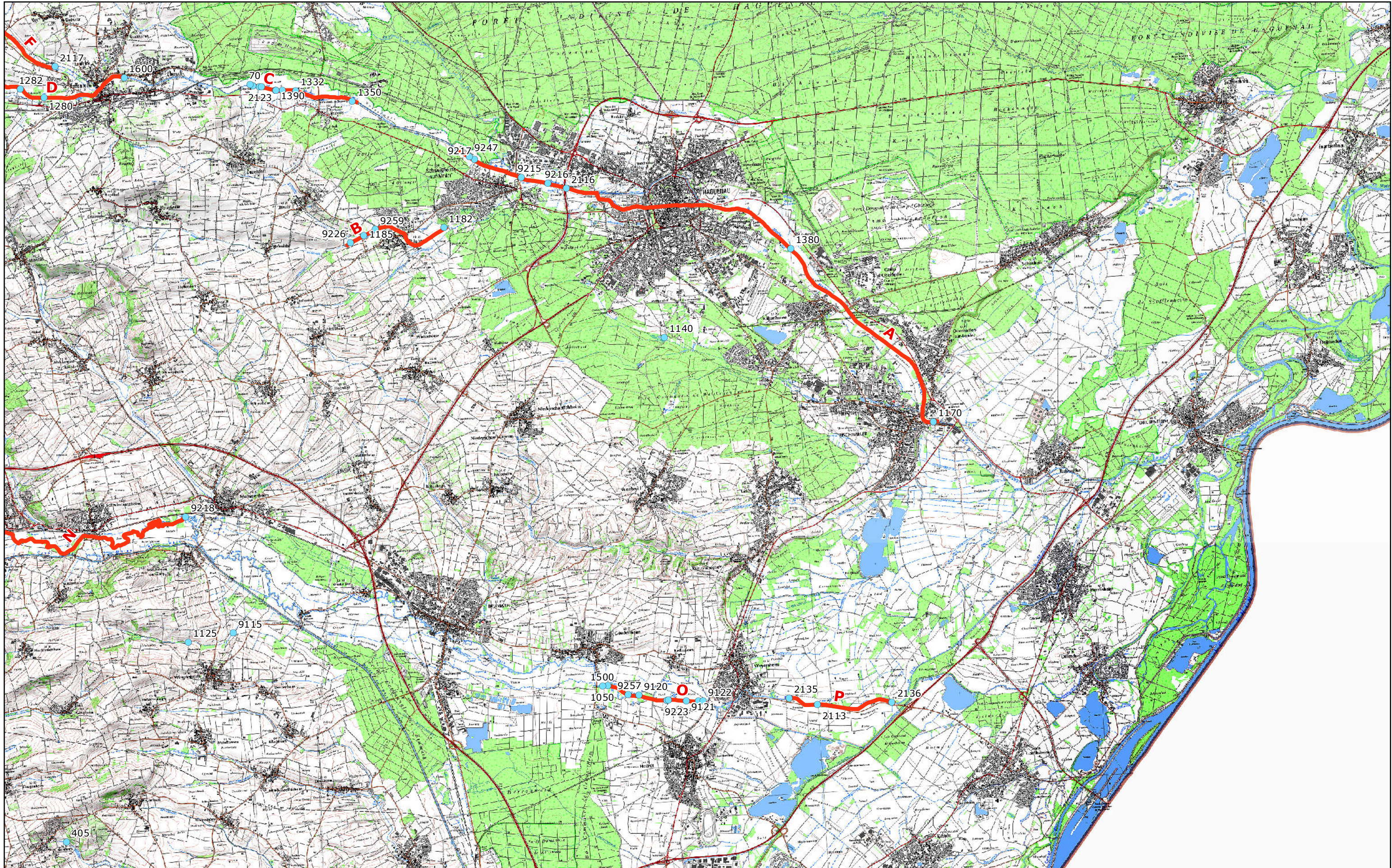


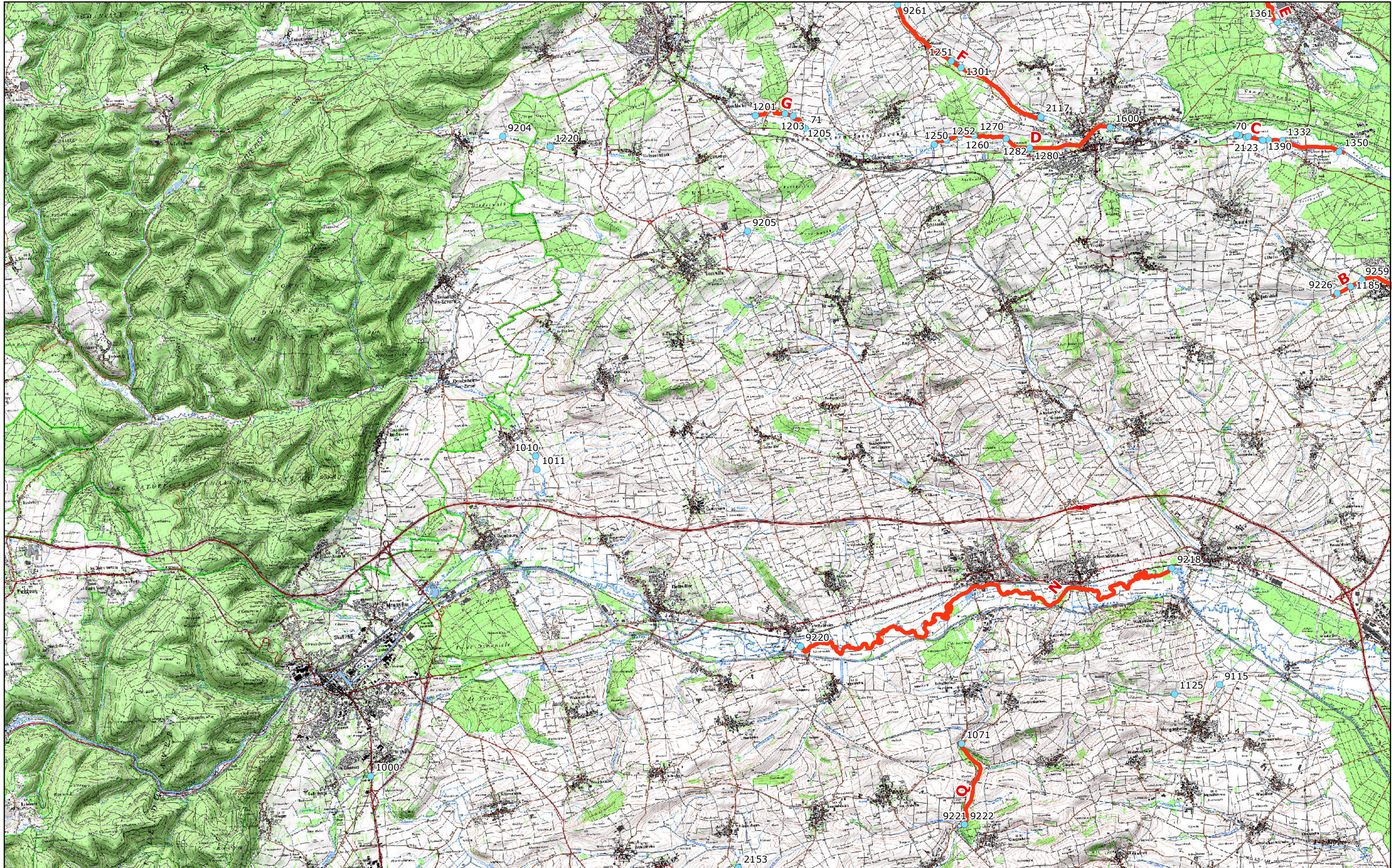
500
Mètres

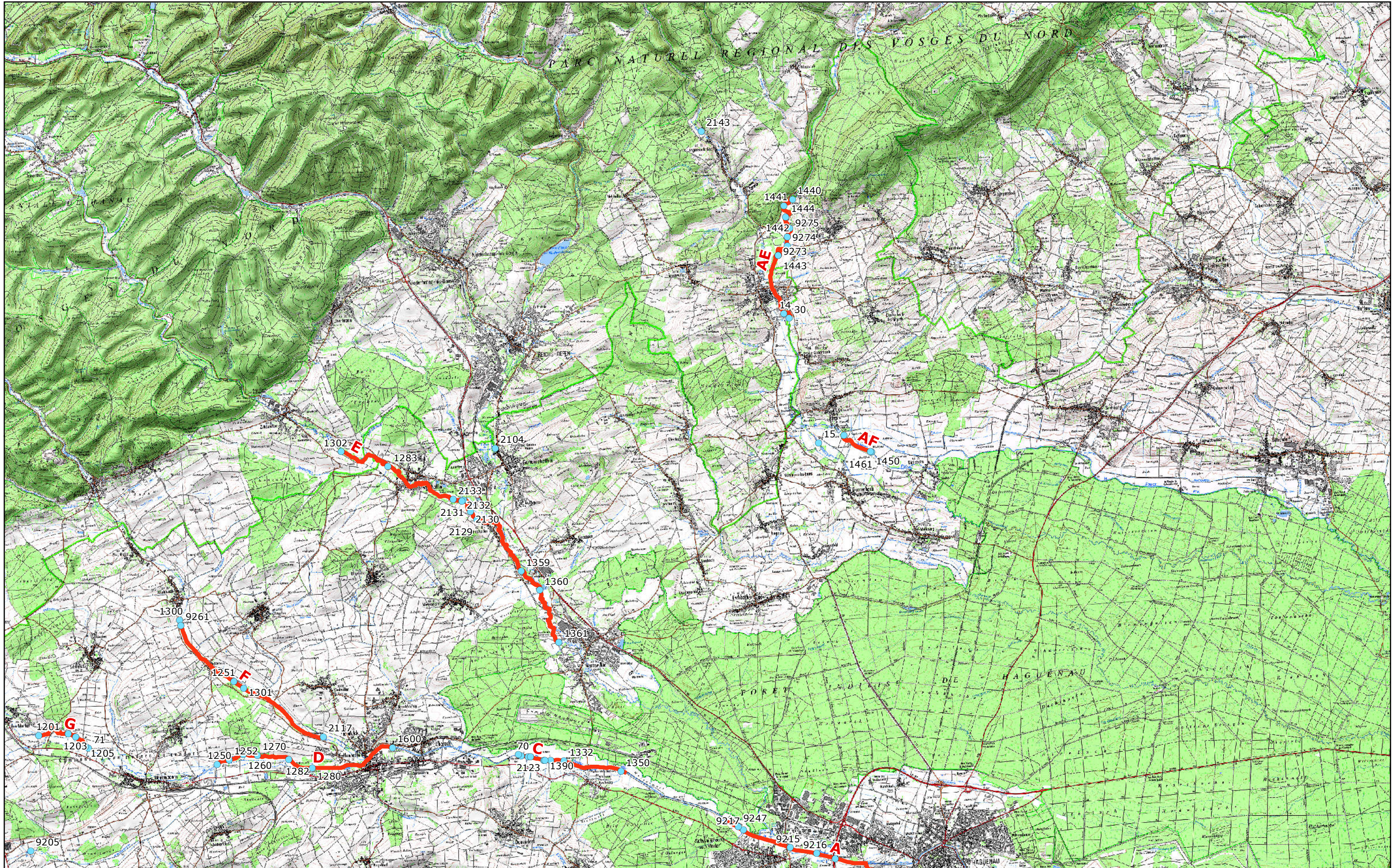


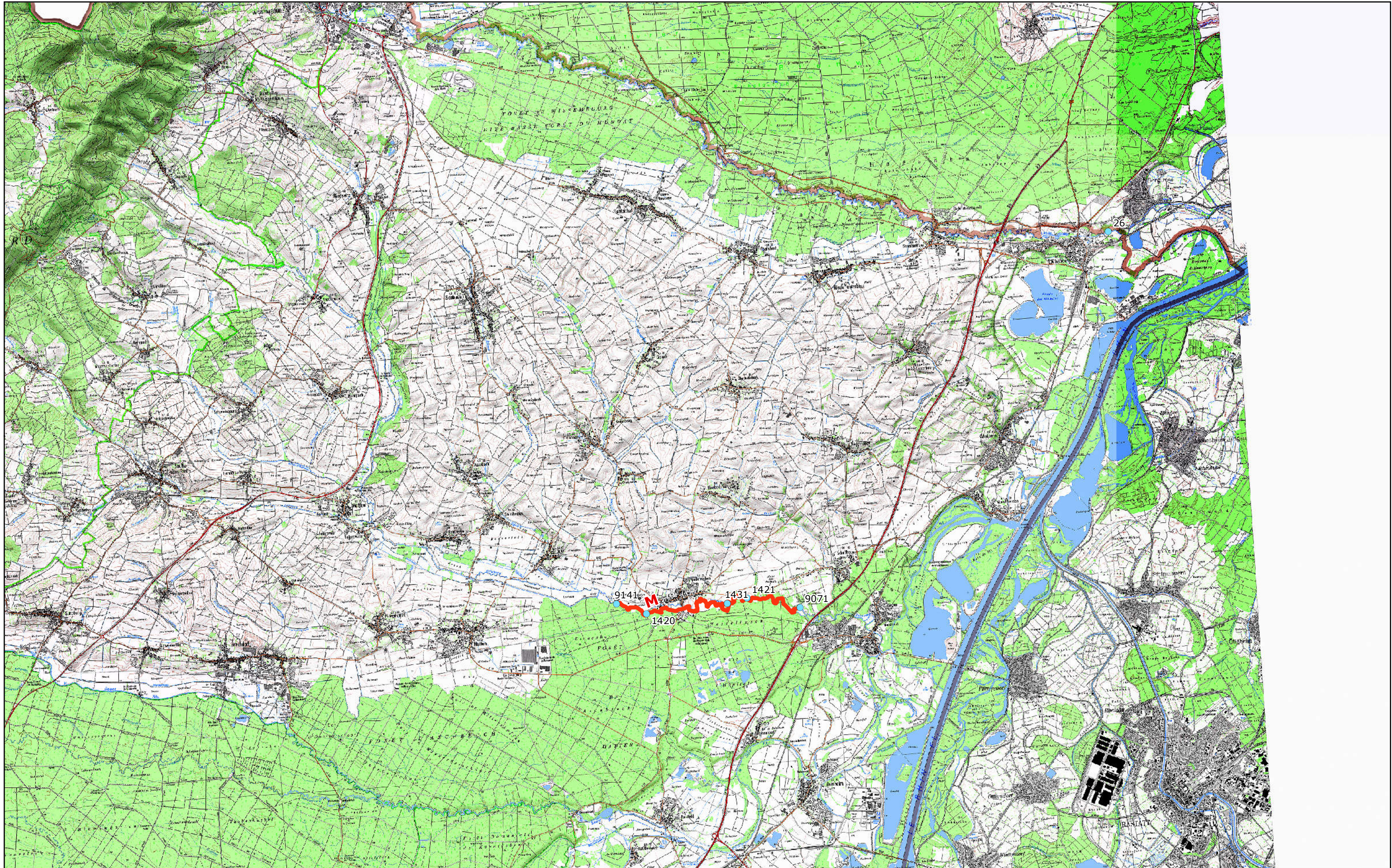


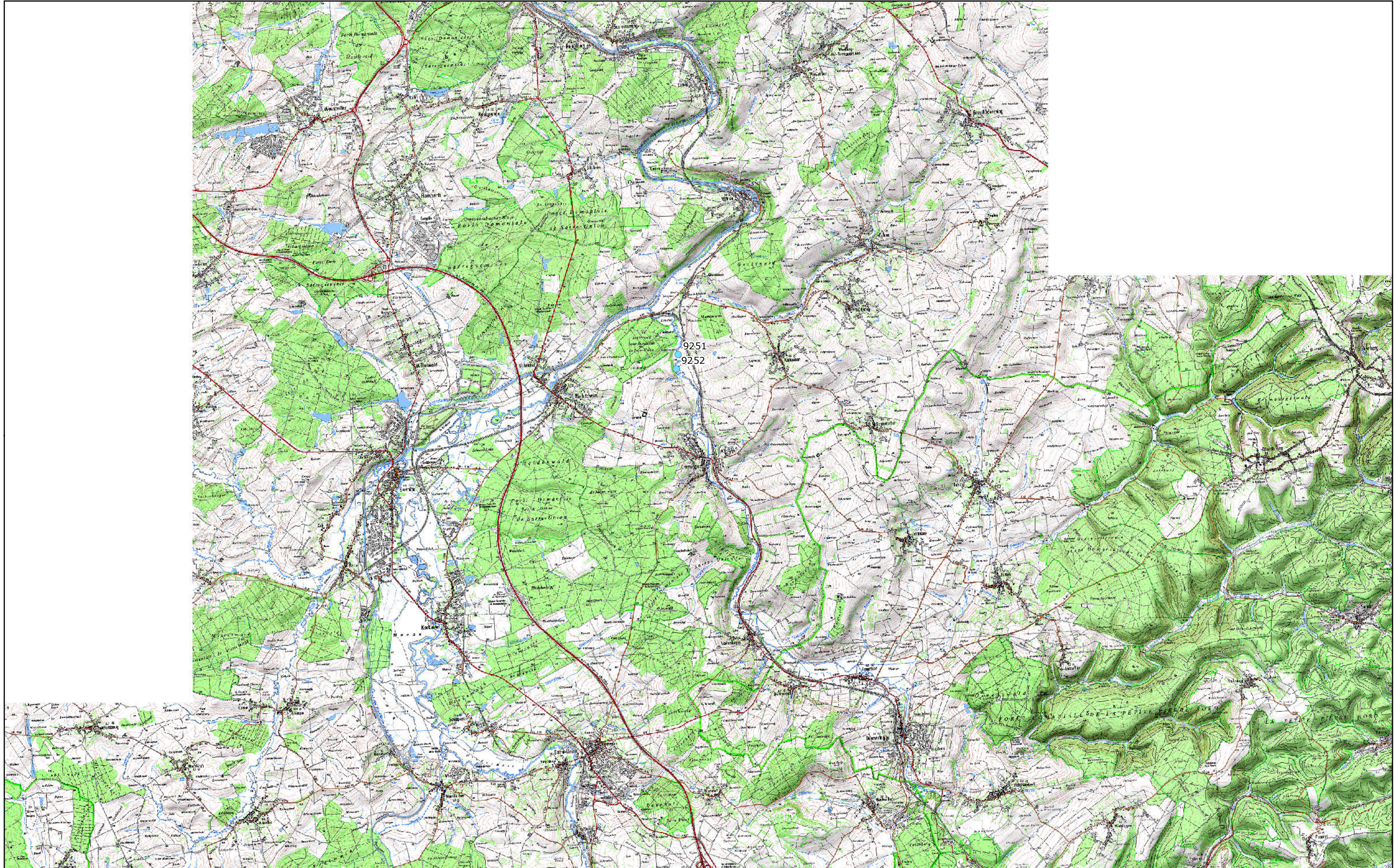












Annexe 2 AP du 18 juillet 2019 ALERTE SECHERESSE

Demande de prélèvement d'eau pour l'irrigation à partir des cours d'eau, campagne 2019 - Règles pour les périodes d'alerte et alerte renforcée

| | | | | | ALERTE | | ALERTE R. | |
|----------------|---|--------|---------------------|--|----------|-----------------|-----------|-----------------|
| Bassin Versant | Exploitation | Groupe | N° Point de pompage | Débit de prélèvement instantané (m³/h) | Règle | débit par pompe | Règle | débit par pompe |
| Andlau | ROSFELDER MARIUS | V | 2 124 | 13 | 1 pompe | 30 | 1 pompe | 20 |
| Andlau | ROSFELDER MARIUS | V | 2 125 | 1,5 | 1 pompe | 30 | 1 pompe | 20 |
| Andlau | ROSFELDER MARIUS | V | 2 126 | 10 | 1 pompe | 30 | 1 pompe | 20 |
| Andlau | ROSFELDER MARIUS | V | 2 127 | 10 | 1 pompe | 30 | 1 pompe | 20 |
| Andlau | ROSFELDER MARIUS | V | 2 128 | 10 | 1 pompe | 30 | 1 pompe | 20 |
| Andlau | SECTION D'AMENAGEMENT VEGETAL D'ALSACE SAVA | V | 9 160 | 30 | 1 pompe | 30 | 1 pompe | 20 |
| Andlau | METZ NADINE | W | 445 | 40 | 1 pompe | 45 | 1 pompe | 35 |
| Andlau | MULLER JOSIANE | W | 9 280 | 75 | 1 pompe | 45 | 1 pompe | 35 |
| Andlau | MULLER MARILEINE | W | 381 | 45 | 1 pompe | 45 | 1 pompe | 35 |
| Bruche | CUMA DE KIRCHHEIM ET ENVIRONS | H | 9 265 | 75 | 1 pompe | 60 | 1 pompe | 50 |
| Bruche | DREYER CHRISTIAN | H | 9 264 | 25 | 1 pompe | 60 | 1 pompe | 50 |
| Bruche | SOHN CHRISTIAN | H | 2 141 | 30 | 1 pompe | 60 | 1 pompe | 50 |
| Bruche | DETLING DANIEL | I | 660 | 5 | 1 pompe | 20 | 1 pompe | 15 |
| Bruche | DETLING DANIEL | I | 9 263 | 5 | 1 pompe | 20 | 1 pompe | 15 |
| Bruche | EARL ALTENSTEIN | I | 680 | 9 | 1 pompe | 20 | 1 pompe | 15 |
| Bruche | EARL LES VERGERS HUFSCMITT | I | 670 | 10 | 1 pompe | 20 | 1 pompe | 15 |
| Bruche | SOHN CHRISTIAN | I | 2 140 | 30 | 1 pompe | 20 | 1 pompe | 15 |
| Bruche | EARL MAURER | J | 721 | 35 | 1 pompe | 70 | 1 pompe | 50 |
| Bruche | EARL SCHOETTEL | J | 780 | 60 | 1 pompe | 70 | 1 pompe | 50 |
| Bruche | REIBEL MARCEL | J | 9 | 75 | 1 pompe | 70 | 1 pompe | 50 |
| Bruche | EARL BUCHMANN | K | 750 | 35 | 2 pompes | 30 | 1 pompe | 35 |
| Bruche | EARL BUCHMANN | K | 751 | 35 | 2 pompes | 30 | 1 pompe | 35 |

Demande de prélèvement d'eau pour l'irrigation à partir des cours d'eau, campagne 2019 - Règles pour les périodes d'alerte et alerte renforcée

| | | | | | ALERTE | | ALERTE R. | |
|----------------|-------------------------------------|--------|---------------------|--|--------------|-----------------|--------------|-----------------|
| Bassin Versant | Exploitation | Groupe | N° Point de pompage | Débit de prélèvement instantané (m³/h) | Règle | débit par pompe | Règle | débit par pompe |
| Bruche | EARL BUCHMANN | K | 752 | 35 | 2 pompes | 30 | 1 pompe | 35 |
| Bruche | EARL BUCHMANN | K | 753 | 35 | 2 pompes | 30 | 1 pompe | 35 |
| Bruche | EARL BUCHMANN | K | 754 | 35 | 2 pompes | 30 | 1 pompe | 35 |
| Bruche | EARL MAURER | K | 722 | 25 | 2 pompes | 30 | 1 pompe | 35 |
| Bruche | MEYER CHRISTOPHE | K | 9 041 | 75 | 2 pompes | 30 | 1 pompe | 35 |
| Bruche | SCEA SCHAFFNER | K | 2 151 | 25 | 2 pompes | 30 | 1 pompe | 35 |
| Bruche | ADAM-KRAENNER EDITH | L | 760 | 65 | 1 pompe | 50 | 1 pompe | 35 |
| Bruche | EARL MAURER | L | 720 | 35 | 1 pompe | 50 | 1 pompe | 35 |
| Ehn | MEYER CHRISTOPHE | O | 9 042 | 20 | débit réduit | 15 | débit réduit | 12 |
| Ehn | EARL ESCHBACH | S | 550 | 35 | 1 pompe | 30 | 1 pompe | 20 |
| Ehn | EARL ESCHBACH | S | 9 209 | 35 | 1 pompe | 30 | 1 pompe | 20 |
| Ehn | EARL SUPPER-HISS | S | 601 | 30 | 1 pompe | 30 | 1 pompe | 20 |
| Ehn | RIEGEL VINCENT | S | 562 | 20 | 1 pompe | 30 | 1 pompe | 20 |
| Ehn | RIEGEL VINCENT | S | 9 256 | 20 | 1 pompe | 30 | 1 pompe | 20 |
| Ehn | EARL ANGSTHELM | T | 2 106 | 60 | 2 pompes | 60 | 1 pompe | 60 |
| Ehn | EARL EHRHART CHRISTIAN | T | 642 | 60 | 2 pompes | 60 | 1 pompe | 60 |
| Ehn | EARL FERME JOLLY DOMINIQUE ET DAVID | T | 501 | 40 | 2 pompes | 60 | 1 pompe | 60 |
| Ehn | EARL JOLLY ANDRE | T | 9 270 | 30 | 2 pompes | 60 | 1 pompe | 60 |
| Ehn | EARL WEBER CLAUDINE | T | 531 | 45 | 2 pompes | 60 | 1 pompe | 60 |
| Ehn | EARL WEBER CLAUDINE | T | 532 | 45 | 2 pompes | 60 | 1 pompe | 60 |
| Ehn | MULLER JOSIANE | T | 9 281 | 75 | 2 pompes | 60 | 1 pompe | 60 |
| Ehn | SIEGEL ARNAUD | T | 9 276 | 35 | 2 pompes | 60 | 1 pompe | 60 |

Demande de prélèvement d'eau pour l'irrigation à partir des cours d'eau, campagne 2019 - Règles pour les périodes d'alerte et alerte renforcée

| | | | | | ALERTE | | ALERTE R. | |
|----------------|---------------------------|--------|---------------------|--|--------------|-----------------|--------------|-----------------|
| Bassin Versant | Exploitation | Groupe | N° Point de pompage | Débit de prélèvement instantané (m³/h) | Règle | débit par pompe | Règle | débit par pompe |
| Ehn | SIEGEL ARNAUD | T | 9 277 | 40 | 2 pompes | 60 | 1 pompe | 60 |
| Ehn | SIEGEL ARNAUD | T | 9 278 | 35 | 2 pompes | 60 | 1 pompe | 60 |
| Ehn | EARL EHRHART CHRISTIAN | U | 641 | 40 | 1 pompe | 35 | 1 pompe | 30 |
| Ehn | EARL EHRHART CHRISTIAN | U | 643 | 40 | 1 pompe | 35 | 1 pompe | 30 |
| Ehn | EARL WEBER CLAUDINE | U | 530 | 40 | 1 pompe | 35 | 1 pompe | 30 |
| Giessen | EARL AUX TROIS CERFS | X | 3 | 20 | 1 pompe | 70 | 1 pompe | 50 |
| Giessen | EARL GASPERMENT | X | 101 | 90 | 1 pompe | 70 | 1 pompe | 50 |
| Giessen | EARL GASPERMENT | X | 103 | 90 | 1 pompe | 70 | 1 pompe | 50 |
| Giessen | EARL GASPERMENT | X | 104 | 90 | 1 pompe | 70 | 1 pompe | 50 |
| Giessen | EARL GASPERMENT | X | 105 | 75 | 1 pompe | 70 | 1 pompe | 50 |
| Giessen | EARL GASPERMENT | X | 107 | 90 | 1 pompe | 70 | 1 pompe | 50 |
| Giessen | EARL GASPERMENT | X | 108 | 90 | 1 pompe | 70 | 1 pompe | 50 |
| Giessen | EARL GASPERMENT | X | 9 250 | 90 | 1 pompe | 70 | 1 pompe | 50 |
| Giessen | EARL AUX TROIS CERFS | Y | 4 | 60 | 1 pompe | 50 | 1 pompe | 35 |
| Giessen | EARL FAHRNER | Y | 9 244 | 12 | 1 pompe | 50 | 1 pompe | 35 |
| Giessen | EARL LORBER | Y | 9 180 | 25 | 1 pompe | 50 | 1 pompe | 35 |
| Landgraben | EARL DOLLINGER | 0 | 9 234 | 50 | débit réduit | 35 | débit réduit | 35 |
| Lauter | SCEA DE LA PLAINE DU RHIN | 0 | 26 | 75 | débit réduit | 50 | débit réduit | 35 |
| Moder | GAEC DE LA SOURCE | 0 | 1 220 | 9 | débit réduit | 4,5 | débit réduit | 4,5 |
| Moder | GAEC DE LA SOURCE | 0 | 9 204 | 9 | débit réduit | 4,5 | débit réduit | 4,5 |
| Moder | GAEC DE LA SOURCE | 0 | 9 205 | 8 | débit réduit | 4 | débit réduit | 4 |
| Moder | SCEA KRETZSCHMAR | 0 | 1140 | 70 | débit réduit | 50 | débit réduit | 35 |

Demande de prélèvement d'eau pour l'irrigation à partir des cours d'eau, campagne 2019 - Règles pour les périodes d'alerte et alerte renforcée

| | | | | | ALERTE | | ALERTE R. | |
|----------------|---------------------------------|--------|---------------------|--|--------------|-----------------|--------------|-----------------|
| Bassin Versant | Exploitation | Groupe | N° Point de pompage | Débit de prélèvement instantané (m³/h) | Règle | débit par pompe | Règle | débit par pompe |
| Moder | SCEA KRETZSCHMAR | 0 | 1 140 | 70 | débit réduit | 50 | débit réduit | 35 |
| Moder | CAT IMP DU SONNENHOF | A | 1 170 | 25 | 1 pompe | 50 | 1 pompe | 35 |
| Moder | EARL DES DEUX RIVIERES | A | 1 380 | 60 | 1 pompe | 50 | 1 pompe | 35 |
| Moder | GAEC TRAUTTMANN JOSEPH | A | 2 116 | 50 | 1 pompe | 50 | 1 pompe | 35 |
| Moder | GAEC TRAUTTMANN JOSEPH | A | 9 215 | 50 | 1 pompe | 50 | 1 pompe | 35 |
| Moder | GAEC TRAUTTMANN JOSEPH | A | 9 216 | 50 | 1 pompe | 50 | 1 pompe | 35 |
| Moder | GAEC TRAUTTMANN JOSEPH | A | 9 217 | 50 | 1 pompe | 50 | 1 pompe | 35 |
| Moder | GAEC TRAUTTMANN JOSEPH | A | 9 247 | 50 | 1 pompe | 50 | 1 pompe | 35 |
| Moder | EARL FUCHS | B | 9 259 | 30 | 1 pompe | 50 | 1 pompe | 35 |
| Moder | EARL OHLMANN | B | 1 182 | 70 | 1 pompe | 50 | 1 pompe | 35 |
| Moder | EARL OHLMANN | B | 9 226 | 70 | 1 pompe | 50 | 1 pompe | 35 |
| Moder | EARL DE LA PLAINE | C | 1 332 | 45 | 2 pompes | 55 | 1 pompe | 75 |
| Moder | EARL DE LA PLAINE | C | 1 390 | 55 | 2 pompes | 55 | 1 pompe | 75 |
| Moder | EARL DE LA PLAINE | C | 9 232 | 55 | 2 pompes | 55 | 1 pompe | 75 |
| Moder | EARL DE LA PLAINE | C | 9 233 | 55 | 2 pompes | 55 | 1 pompe | 75 |
| Moder | EARL HARTMANN FRUITS ET LEGUMES | C | 1 350 | 100 | 2 pompes | 55 | 1 pompe | 75 |
| Moder | KRAENNER ERIC | C | 1 330 | 60 | 2 pompes | 55 | 1 pompe | 75 |
| Moder | KRAENNER ERIC | C | 1 331 | 60 | 2 pompes | 55 | 1 pompe | 75 |
| Moder | OTT SERGE | C | 2 123 | 50 | 2 pompes | 55 | 1 pompe | 75 |
| Moder | SUSSMANN JEAN CHRISTOPHE | C | 70 | 75 | 2 pompes | 55 | 1 pompe | 75 |
| Moder | DAUL MICHEL | D | 1 270 | 50 | 2 pompes | 50 | 1 pompe | 70 |
| Moder | EARL DU JARDIN TROG | D | 1 260 | 60 | 2 pompes | 50 | 1 pompe | 70 |

Demande de prélèvement d'eau pour l'irrigation à partir des cours d'eau, campagne 2019 - Règles pour les périodes d'alerte et alerte renforcée

| | | | | | ALERTE | | ALERTE R. | |
|----------------|---------------------|--------|---------------------|--|----------|-----------------|-----------|-----------------|
| Bassin Versant | Exploitation | Groupe | N° Point de pompage | Débit de prélèvement instantané (m³/h) | Règle | débit par pompe | Règle | débit par pompe |
| Moder | EARL KAUFFMANN | D | 1 250 | 50 | 2 pompes | 50 | 1 pompe | 70 |
| Moder | EARL KAUFFMANN | D | 1 252 | 50 | 2 pompes | 50 | 1 pompe | 70 |
| Moder | GAEC DE LA MODER | D | 1 282 | 60 | 2 pompes | 50 | 1 pompe | 70 |
| Moder | GREINER ERIC | D | 1 600 | 50 | 2 pompes | 50 | 1 pompe | 70 |
| Moder | GAEC BELLE VUE | E | 1 302 | 45 | 2 pompes | 50 | 1 pompe | 60 |
| Moder | GAEC DE LA MODER | E | 1 283 | 60 | 2 pompes | 50 | 1 pompe | 60 |
| Moder | GAEC HOHRAIN | E | 1 359 | 60 | 2 pompes | 50 | 1 pompe | 60 |
| Moder | GAEC HOHRAIN | E | 1 360 | 60 | 2 pompes | 50 | 1 pompe | 60 |
| Moder | GAEC HOHRAIN | E | 1 361 | 60 | 2 pompes | 50 | 1 pompe | 60 |
| Moder | RUCH REGIS | E | 2 129 | 50 | 2 pompes | 50 | 1 pompe | 60 |
| Moder | RUCH REGIS | E | 2 130 | 50 | 2 pompes | 50 | 1 pompe | 60 |
| Moder | RUCH REGIS | E | 2 131 | 50 | 2 pompes | 50 | 1 pompe | 60 |
| Moder | RUCH REGIS | E | 2 132 | 50 | 2 pompes | 50 | 1 pompe | 60 |
| Moder | RUCH REGIS | E | 2 133 | 50 | 2 pompes | 50 | 1 pompe | 60 |
| Moder | EARL KAUFFMANN | F | 1 251 | 30 | 2 pompes | 45 | 1 pompe | 50 |
| Moder | GAEC BELLE VUE | F | 1 300 | 45 | 2 pompes | 45 | 1 pompe | 50 |
| Moder | GAEC BELLE VUE | F | 1 301 | 45 | 2 pompes | 45 | 1 pompe | 50 |
| Moder | GRASSER JONATHAN | F | 9 261 | 50 | 2 pompes | 45 | 1 pompe | 50 |
| Moder | LANOIX OLIVIER | F | 2 117 | 50 | 2 pompes | 45 | 1 pompe | 50 |
| Moder | EARL FERME WAECHTER | G | 1 201 | 60 | 1 pompe | 75 | 1 pompe | 50 |
| Moder | EARL FERME WAECHTER | G | 1 203 | 30 | 1 pompe | 75 | 1 pompe | 50 |
| Moder | EARL FERME WAECHTER | G | 1 205 | 30 | 1 pompe | 75 | 1 pompe | 50 |

Demande de prélèvement d'eau pour l'irrigation à partir des cours d'eau, campagne 2019 - Règles pour les périodes d'alerte et alerte renforcée

| | | | | | ALERTE | | ALERTE R. | |
|----------------|--------------------------|--------|---------------------|--|--------------------------|-----------------|--------------|-----------------|
| Bassin Versant | Exploitation | Groupe | N° Point de pompage | Débit de prélèvement instantané (m³/h) | Règle | débit par pompe | Règle | débit par pompe |
| Moder | SUSSMANN JEAN CHRISTOPHE | G | 71 | 75 | 1 pompe | 75 | 1 pompe | 50 |
| Sarre | EARL DU STROHHOF | - | 9 251 | 70 | géré par un autre arrêté | | | |
| Sarre | EARL DU STROHHOF | - | 9 252 | 70 | géré par un autre arrêté | | | |
| Sauer | EARL BIOBUR ET CIE | 0 | 15 | 60 | débit réduit | 50 | débit réduit | 35 |
| Sauer | SOMMER JACQUELINE | 0 | 2 143 | 2 | débit inchangé | | | |
| Sauer | EARL BIOBUR ET CIE | AE | 14 | 20 | 1 pompe | 50 | 1 pompe | 35 |
| Sauer | EARL BIOBUR ET CIE | AE | 30 | 20 | 1 pompe | 50 | 1 pompe | 35 |
| Sauer | EARL JUND JOEL | AE | 1 440 | 50 | 1 pompe | 50 | 1 pompe | 35 |
| Sauer | EARL JUND JOEL | AE | 1 441 | 50 | 1 pompe | 50 | 1 pompe | 35 |
| Sauer | EARL JUND JOEL | AE | 1 442 | 50 | 1 pompe | 50 | 1 pompe | 35 |
| Sauer | EARL JUND JOEL | AE | 1 443 | 50 | 1 pompe | 50 | 1 pompe | 35 |
| Sauer | EARL JUND JOEL | AE | 1 444 | 50 | 1 pompe | 50 | 1 pompe | 35 |
| Sauer | WAGNER CHARLES | AE | 9 273 | 50 | 1 pompe | 50 | 1 pompe | 35 |
| Sauer | WAGNER CHARLES | AE | 9 274 | 50 | 1 pompe | 50 | 1 pompe | 35 |
| Sauer | WAGNER CHARLES | AE | 9 275 | 50 | 1 pompe | 50 | 1 pompe | 35 |
| Sauer | GAEC DE BIBLISHEIM | AF | 1 461 | 110 | 1 pompe | 75 | 1 pompe | 55 |
| Sauer | REINNAGEL MARIANNE | AF | 1 450 | 110 | 1 pompe | 75 | 1 pompe | 55 |
| Sauer | REINNAGEL MARIANNE | AF | 1 460 | 110 | 1 pompe | 75 | 1 pompe | 55 |
| Scheer | EARL LORBER | 0 | 9 243 | 10 | débit réduit | 5 | débit réduit | 5 |
| Seltzbach | EARL DU FLECKENSTEIN | M | 1 420 | 60 | 1 pompe | 75 | 1 pompe | 50 |
| Seltzbach | EARL DU FLECKENSTEIN | M | 1 421 | 60 | 1 pompe | 75 | 1 pompe | 50 |
| Seltzbach | EARL HAETTEL ETIENNE | M | 9 071 | 70 | 1 pompe | 75 | 1 pompe | 50 |

Demande de prélèvement d'eau pour l'irrigation à partir des cours d'eau, campagne 2019 - Règles pour les périodes d'alerte et alerte renforcée

| | | | | | ALERTE | | ALERTE R. | |
|----------------|----------------------------------|--------|---------------------|--|--------------|-----------------|--------------|-----------------|
| Bassin Versant | Exploitation | Groupe | N° Point de pompage | Débit de prélèvement instantané (m³/h) | Règle | débit par pompe | Règle | débit par pompe |
| Seltzbach | EARL MOULIN GERITT | M | 9 141 | 70 | 1 pompe | 75 | 1 pompe | 50 |
| Seltzbach | GALLMANN ERIC | M | 1 431 | 80 | 1 pompe | 75 | 1 pompe | 50 |
| Souffel | EARL LE PANIER DU JARDIN D'AGNES | AA | 1 353 | 12 | 1 pompe | 10 | 1 pompe | 8 |
| Souffel | WEYHAUPT FRANCIS | AA | 9 090 | 15 | 1 pompe | 12,5 | 1 pompe | 10 |
| Souffel | EARL LOSSEL | AB | 9 240 | 18 | 1 pompe | 18 | 1 pompe | 15 |
| Souffel | EARL LOTZ | AB | 9 211 | 20 | 1 pompe | 18 | 1 pompe | 15 |
| Souffel | SCHOTTER FRANCOIS | AB | 1 550 | 20 | 1 pompe | 18 | 1 pompe | 15 |
| Souffel | BERBACH VINCENT | AC | 9 003 | 30 | 1 pompe | 30 | 1 pompe | 20 |
| Souffel | EARL FERME LUX | AC | 9 239 | 20 | 1 pompe | 30 | 1 pompe | 20 |
| Souffel | MULLER NICOLE | AC | 9 200 | 30 | 1 pompe | 30 | 1 pompe | 20 |
| Souffel | MULLER NICOLE | AC | 9 201 | 30 | 1 pompe | 30 | 1 pompe | 20 |
| Souffel | MULLER NICOLE | AC | 9 202 | 30 | 1 pompe | 30 | 1 pompe | 20 |
| Souffel | MULLER NICOLE | AC | 9 203 | 30 | 1 pompe | 30 | 1 pompe | 20 |
| Souffel | EARL HECKMANN | AD | 910 | 10 | 1 pompe | 10 | 1 pompe | 8 |
| Souffel | EARL KLEIN FRANCOIS ET VERONIQUE | AD | 2 150 | 6 | 1 pompe | 10 | 1 pompe | 8 |
| Souffel | SCEA DU LYS | AD | 2 | 12 | 1 pompe | 10 | 1 pompe | 8 |
| Souffel | EARL FERME SCHOTTER | Z | 9 286 | 5 | 1 pompe | 2,5 | 1 pompe | 2,5 |
| Souffel | EARL KLEIN FRANCOIS ET VERONIQUE | Z | 9 228 | 5 | 1 pompe | 2,5 | 1 pompe | 2,5 |
| Zinsel | DANGLER BRIGITTE | 0 | 2 104 | 20 | débit réduit | 18 | débit réduit | 15 |
| Zorn | EARL CARBIENER | 0 | 1 010 | 55 | débit réduit | 35 | débit réduit | 35 |
| Zorn | EARL CARBIENER | 0 | 1 011 | 55 | débit réduit | 35 | débit réduit | 35 |
| Zorn | GAEC DE LA HOUBLONNIERE | 0 | 9 115 | 2,5 | débit réduit | 2,5 | débit réduit | 2,5 |

Demande de prélèvement d'eau pour l'irrigation à partir des cours d'eau, campagne 2019 - Règles pour les périodes d'alerte et alerte renforcée

| | | | | | ALERTE | | ALERTE R. | |
|----------------|--|--------|---------------------|--|----------------|-----------------|----------------|-----------------|
| Bassin Versant | Exploitation | Groupe | N° Point de pompage | Débit de prélèvement instantané (m³/h) | Règle | débit par pompe | Règle | débit par pompe |
| Zorn | HOLTZMANN SEBASTIEN | 0 | 1 125 | 6 | débit inchangé | 6 | débit inchangé | 6 |
| Zorn | SAS EURO PAVAGE JARDIN NATURE | 0 | 1 000 | 10 | débit réduit | 7,5 | débit réduit | 5 |
| Zorn | SCIC SA COOPERATIVE DE LA FERME ST ANDRE | 0 | 2 153 | 20 | débit réduit | 15 | débit réduit | 10 |
| Zorn | EARL DU ZORNTHAL | N | 9 218 | 55 | 1 pompe | 50 | 1 pompe | 35 |
| Zorn | EARL SCHAEFFER | N | 9 220 | 40 | 1 pompe | 50 | 1 pompe | 35 |
| Zorn | EARL DE L HIPPODROME GEISSLER | O | 1 050 | 30 | 2 pompes | 60 | 1 pompe | 60 |
| Zorn | EARL DU PARC | O | 1 500 | 65 | 2 pompes | 60 | 1 pompe | 60 |
| Zorn | EARL QUATRE VENTS | O | 1 030 | 60 | 2 pompes | 60 | 1 pompe | 60 |
| Zorn | GAEC GANGLOFF | O | 9 120 | 80 | 2 pompes | 60 | 1 pompe | 60 |
| Zorn | GAEC GANGLOFF | O | 9 121 | 80 | 2 pompes | 60 | 1 pompe | 60 |
| Zorn | GAEC GANGLOFF | O | 9 122 | 80 | 2 pompes | 60 | 1 pompe | 60 |
| Zorn | GAEC GANGLOFF | O | 9 223 | 80 | 2 pompes | 60 | 1 pompe | 60 |
| Zorn | HIRSCH JEAN-PHILIPPE | O | 9 257 | 80 | 2 pompes | 60 | 1 pompe | 60 |
| Zorn | EARL HENCHES | P | 2 113 | 60 | 1 pompe | 35 | 1 pompe | 35 |
| Zorn | SCEA ZILLIOX FRERES | P | 2 135 | 50 | 1 pompe | 35 | 1 pompe | 35 |
| Zorn | SCEA ZILLIOX FRERES | P | 2 136 | 50 | 1 pompe | 35 | 1 pompe | 35 |
| Zorn | EARL LITT | Q | 9 222 | 40 | 1 pompe | 35 | 1 pompe | 25 |
| Zorn | EARL SCHAEFFER | Q | 1 071 | 40 | 1 pompe | 35 | 1 pompe | 25 |
| Zorn | EARL SCHAEFFER | Q | 9 221 | 40 | 1 pompe | 35 | 1 pompe | 25 |
| Zorn | EARL FERME NONNENMACHER | R | 2 110 | 20 | 1 pompe | 25 | 1 pompe | 20 |
| Zorn | EARL FRIESS | R | 1 070 | 30 | 1 pompe | 25 | 1 pompe | 20 |
| Zorn | EARL FRIESS | R | 9 254 | 30 | 1 pompe | 25 | 1 pompe | 20 |

Demande de prélèvement d'eau pour l'irrigation à partir des cours d'eau, campagne 2019 - Règles pour les périodes d'alerte et alerte renforcée

| | | | | | ALERTE | | ALERTE R. | |
|----------------|--------------|--------|---------------------|---|---------|-----------------|-----------|-----------------|
| Bassin Versant | Exploitation | Groupe | N° Point de pompage | Débit de prélèvement instantané (m ³ /h) | Règle | débit par pompe | Règle | débit par pompe |
| Zorn | GAEC GUTH | R | 9 224 | 30 | 1 pompe | 25 | 1 pompe | 20 |