



**PRÉFET
DU BAS-RHIN**

*Liberté
Égalité
Fraternité*

**Direction de la coordination des
politiques publiques
et de l'appui territorial**



France-Relance dans le Bas-Rhin



Le plan France Relance

- **Présentation le 3 septembre 2020 du plan France Relance par le Premier Ministre**
- Le plan France Relance s'inscrit dans la continuité du plan de soutien aux entreprises et salariés, mis en place face à la crise de la COVID-19 avec trois priorités : l'écologie, la compétitivité et la cohésion
- 100 milliards d'euros, soit $\frac{1}{3}$ du budget annuel de l'État dont 40% ont été financés par l'Union européenne

L'objectif : se positionner sur des secteurs d'avenir pour (re)créer de la valeur en France et les relais de croissance de demain. Il a vocation à susciter de nouvelles opportunités pour la jeunesse et celles et ceux qui souhaitent se reconverter ou acquérir de nouvelles compétences. Il doit aussi permettre à la France, comme à l'Europe, de confirmer sa robustesse et son attractivité.



Les trois piliers de France Relance

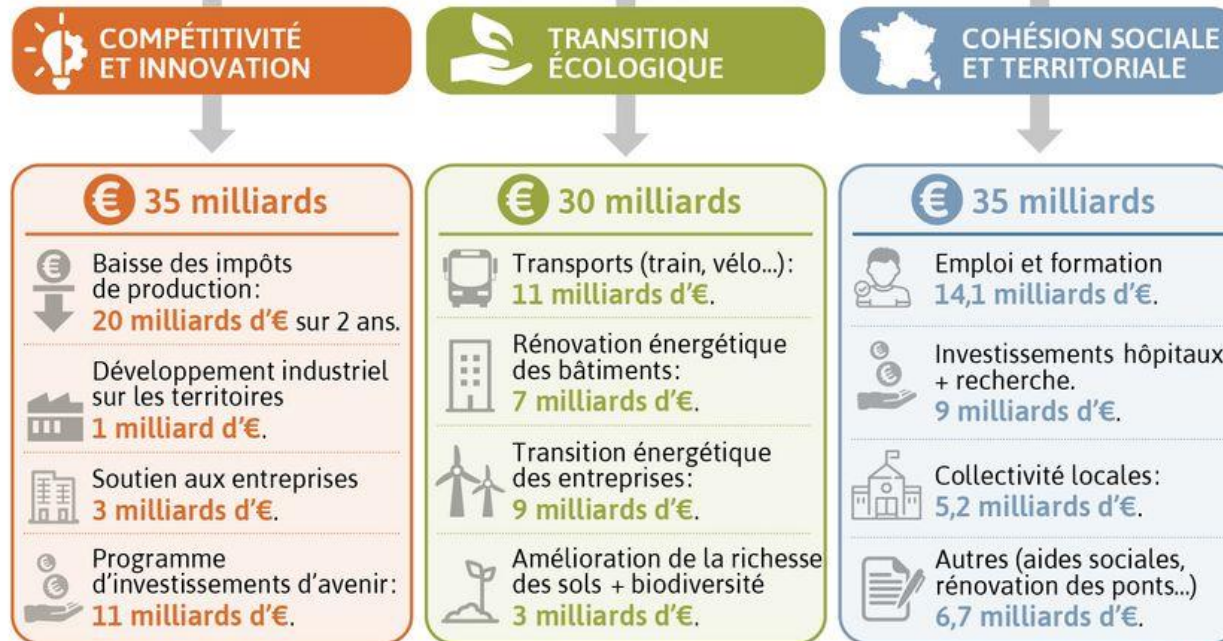
ÉCONOMIE

LE PLAN « FRANCE RELANCE »

Le gouvernement a présenté, jeudi 3 septembre 2020, le plan « France Relance ».



Un plan doté de **100 milliards d'€** sur 2 ans, financé à **40%** par l'Union européenne. Un plan en 3 axes.



Source : gouvernement.





Contexte local

- Spécificités et attractivité du Bas-Rhin dans différents domaines
Par exemple : 1^{er} réseau de tramway et de piste cyclable de France, 2^{ème} port fluvial, 7^{ème} université française selon le classement de Shanghai, siège des institutions européennes...
- Création de la Collectivité européenne d'Alsace : le 1^{er} janvier 2021, il s'agira du 4^{ème} département français avec près de 1,9 millions d'habitants et un budget de près de 2 milliards d'euros
- Eurométropole de Strasbourg : 33 communes et près de 500 000 habitants avec un budget de plus de 1,9 milliards d'euros, participe de façon déterminante au rayonnement du territoire Bas-Rhinois



Enjeux stratégiques dans le Bas-Rhin





Situation économique dans un contexte de crise sanitaire

- Baisse d'activité de -12,7% au 17 juin 2020
- Baisse du chiffre d'affaires des entreprises de 20% entre avril 2019 et avril 2020, touchant principalement les secteurs de la construction (-32%), l'industrie (-31%) et le commerce (-28%)
- Augmentation du nombre de demandeurs d'emplois de 4,5% dans la période de mars à juillet 2020 et jusqu'à 25% au sein des quartiers prioritaires politique de la ville
- Des projets d'investissement qui restent importants, certaines entreprises s'étant considérablement développées durant la crise : Biosynex, spécialiste de tests de diagnostic rapides; Dräger, avec l'installation d'une unité spécialisée dans la production de masque, etc.
- Essor du tourisme en zone rurale (élection de Hunspach, village préféré des français)



Les objectifs territoriaux de France Relance

- Présenter et promouvoir France Relance auprès des partenaires bas-rhinois à travers trois réunions de lancement
- Faciliter la mise en relation entre les développeurs et les porteurs de projet grâce à des outils numériques dédiés
- Cibler les enjeux du territoire en lien avec le plan de relance pour accélérer des projets en cours ou en initier de nouveaux
- Créer une dynamique territoriale afin de mener plusieurs centaines d'entretiens entre développeurs et porteurs de projet d'ici fin 2022



Pilotage de France Relance dans le Bas-Rhin

Pilotage départemental

Préfète et Secrétaire Général

Coordination et animation

DCPPAT - MIP

Comité d'animation territoriale

Préfète, SG, SGA et Sous-Préfets, Services de l'Etat et chambres consulaires

Comités techniques

COMPÉTITIVITÉ ET INNOVATION

CHEF DE FILE : PREFECTURE

UD DIRECCTE, CRP, DRFIP,
Collectivités, Unistra, DRAAF

ÉCOLOGIE

CHEF DE FILE : DDT

Préfecture, DREAL, UD DIRECCTE,
DRAAF, Collectivités

COHÉSION SOCIALE ET EMPLOI

CHEF DE FILE : DDDCS

UD DIRECCTE, DASEN, ARS

COHÉSION TERRITORIALE

CHEF DE FILE : PREFECTURE

Préfecture, DDT



Les outils et les moyens de France Relance dans le Bas-Rhin

- Création de la boîte mail : pref-france-relance@bas-rhin.gouv.fr
- Création d'une page internet sur le site de la Préfecture du Bas-Rhin référençant les informations clés
- Déconcentration d'une partie des crédits affectés au plan de relance, gérés par la préfète de région et de département
- Contractualisation avec les collectivités territoriales concernées, en premier lieu la Région



Calendrier de France Relance dans le Bas-Rhin

Mi-septembre

- Création d'une adresse e-mail France-Relance 67
- Création de la page France Relance sur le site Internet de la Préfecture

23/09/2020

- Réunion de lancement du plan de relance avec l'ensemble des services de l'Etat, facilitateurs et accompagnateurs, et création du Comité d'animation territoriale en concertation

01/10/2020

- Réunion de présentation en deux parties : avec les chambres consulaires, en tant que promoteurs du plan et ensuite avec les collectivités (Conseil régional, Conseil départemental, l'Eurométropole de Strasbourg, AMF67, les PETR, SDEA, AOM...)

08/10/2020

- Réunion de présentation avec les partenaires développeurs de projets et cofinanceurs (ADEME, ANAH, ADIRA, Banque des Territoires, Action Logement, BPI...)

A compter
d'octobre
2020

- Le Comité d'animation territoriale se réunit une fois par mois
- Les comités techniques des différents services de l'Etat et des partenaires locaux se réunissent suivant les besoins thématiques émergents



Outils de transformation Publique

Capitalisation du partenariat étroit avec les partenaires économiques dans le cadre de la cellule de crise

Dématérialisation des demandes de subventions DETR et DSIL grâce à l'outil Démarches Simplifiées

Création d'une offre « France Services » avec 8 espaces labellisés dans le Bas-Rhin, dont une sous-préfecture

Dématérialisation de 12 procédures au profit des usagers étrangers dont 8 d'initiative locale

Développement de points numériques en préfecture et en sous-préfectures

Dématérialisation des procédures titres et création d'un CERT permis de conduire à la préfecture du Bas-Rhin