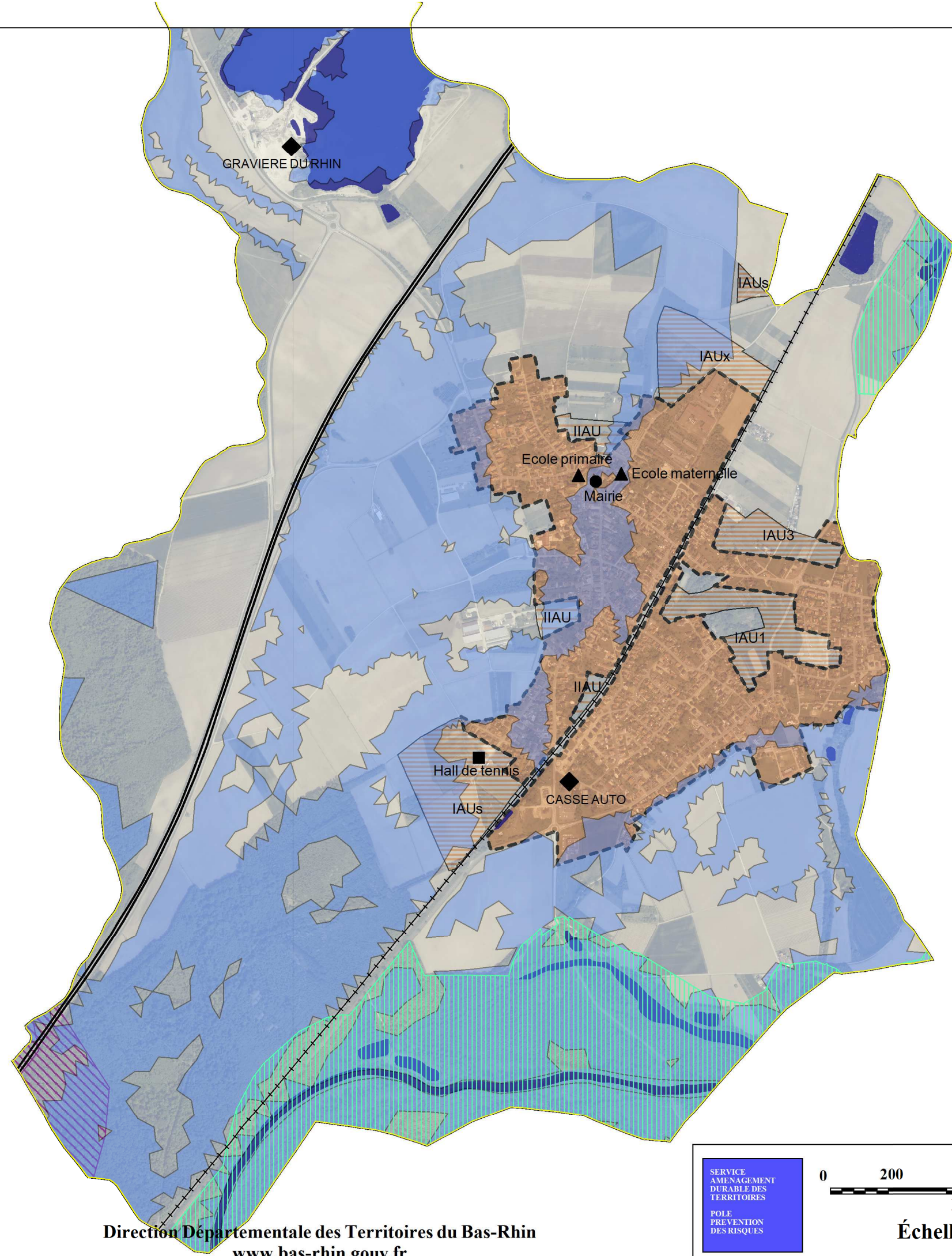


PPRi de la Moder

Carte d'enjeux

Commune de Sessenheim



LÉGENDE

Enjeux d'occupation de l'espace

- Centres urbains
- Zones urbanisées
- Zones non urbanisées
- Zones à urbaniser à court terme
- Zones à urbaniser à long terme
- Activités économiques, industrielles ou artisanales en Zone Inondable

Enjeux ponctuels

- Zones protégées**
 - Sites Natura2000
 - Périmètres de protection Alimentation en Eau Potable (AEP)
- Points de captage AEP**
 - Points de captage AEP
- Activités sensibles**
 - I.C.P.E.
- Equipements sensibles ou stratégiques**
 - Etablissements de secours et de prise de décisions en cas de crise
 - Etablissements scolaires
 - Bâtiments avec possibilité d'accueil
 - Bâtiments de soins
 - Patrimoine historique et culturel

Enjeux linéaires

- Routes principales (réseau primaire)
- Voies ferrées

Repérage

- Cours d'eau, plans d'eau et bassins
- Limites communales
- Zone inondable

ÉLABORATION / CARTOGRAPHIE :
DDT67 / SADT / PPR - JANVIER 2016
BD ORTHO © IGN

DOCUMENT DE TRAVAIL



PRÉFET DU BAS-RHIN

Direction Départementale des Territoires du Bas-Rhin
www.bas-rhin.gouv.fr

SERVICE
AMÉNAGEMENT
DURABLE DES
TERRITOIRES
POLE
PRÉVENTION
DES RISQUES

0 200 1000

Mètres

Échelle: 1:15 000

