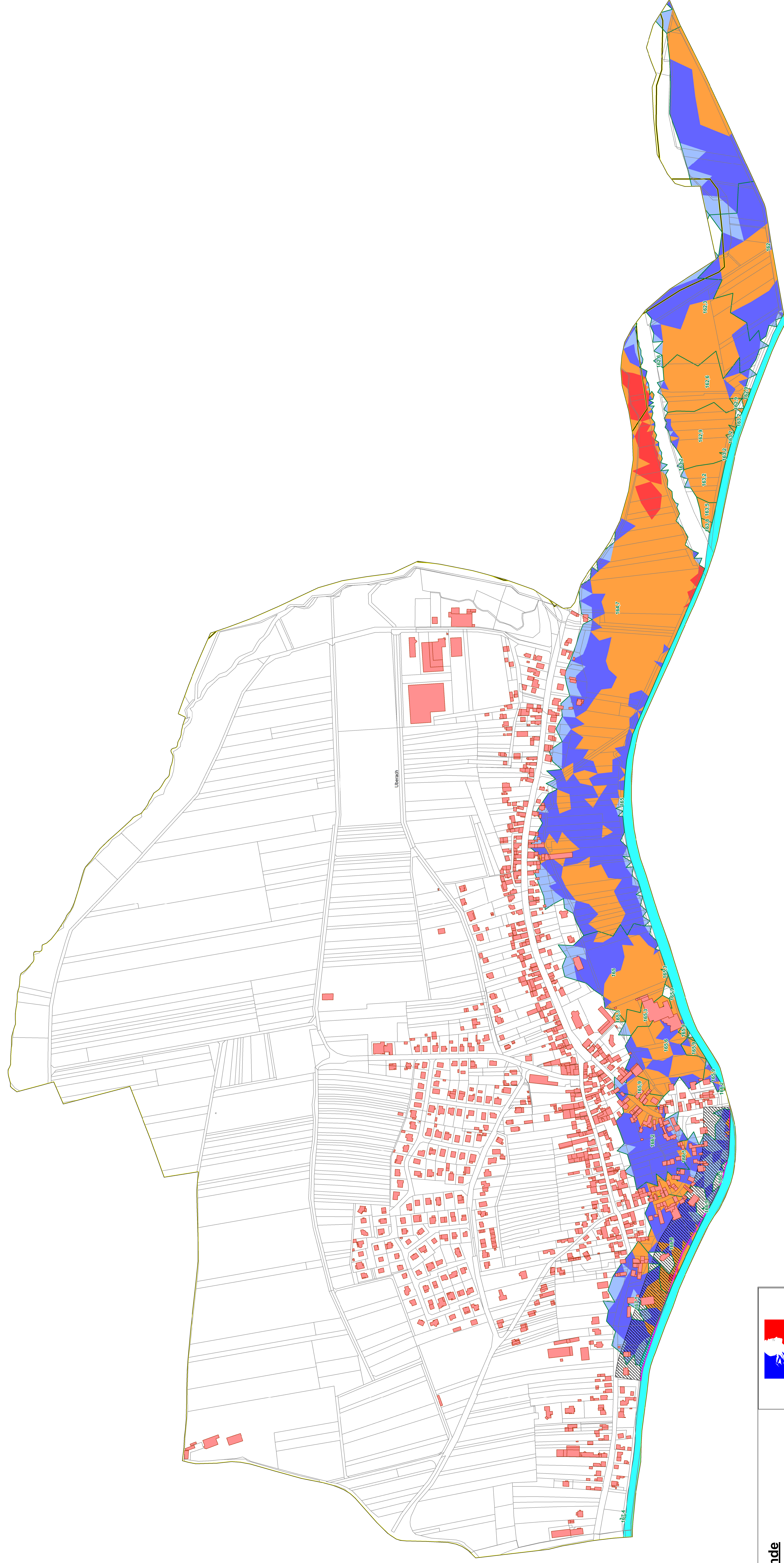


# Porter à connaissance VAL DE MODER Aléa inondation lié aux crues de la Moder Uberach



## Légende

### Classes d'aléas

- Très fort
- Fort
- Moyen
- Faible

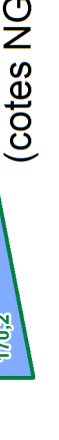
### Éléments de repérage

- Lit mineur du cours d'eau
- Limite de la communauté de communes

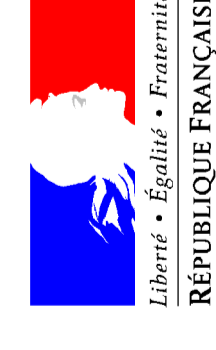
### Digues

Bande de sécurité inconstructible  
(retrait de 50m par rapport à la digue)

Cotes des plus hautes eaux  
(cotes NGF IGN69)



Cartographie DDT67 / SADT / PPR  
Données aléas : DHI - DDT67 / SEGE / Aléa inondation  
INRSB / ONP  
Janvier 2015



PRÉFET DU BAS-RHIN