

**Risques miniers**

**Porter à Connaissance**

**SECTEUR DE ROTHAU**  
Commune de Rothau

**Légende**

**Niveaux d'aléa**

**Effondrement localisé**

- Aléa faible
- Aléa moyen
- Aléa fort

**Tassement**

- Aléa faible
- Aléa moyen
- Aléa fort

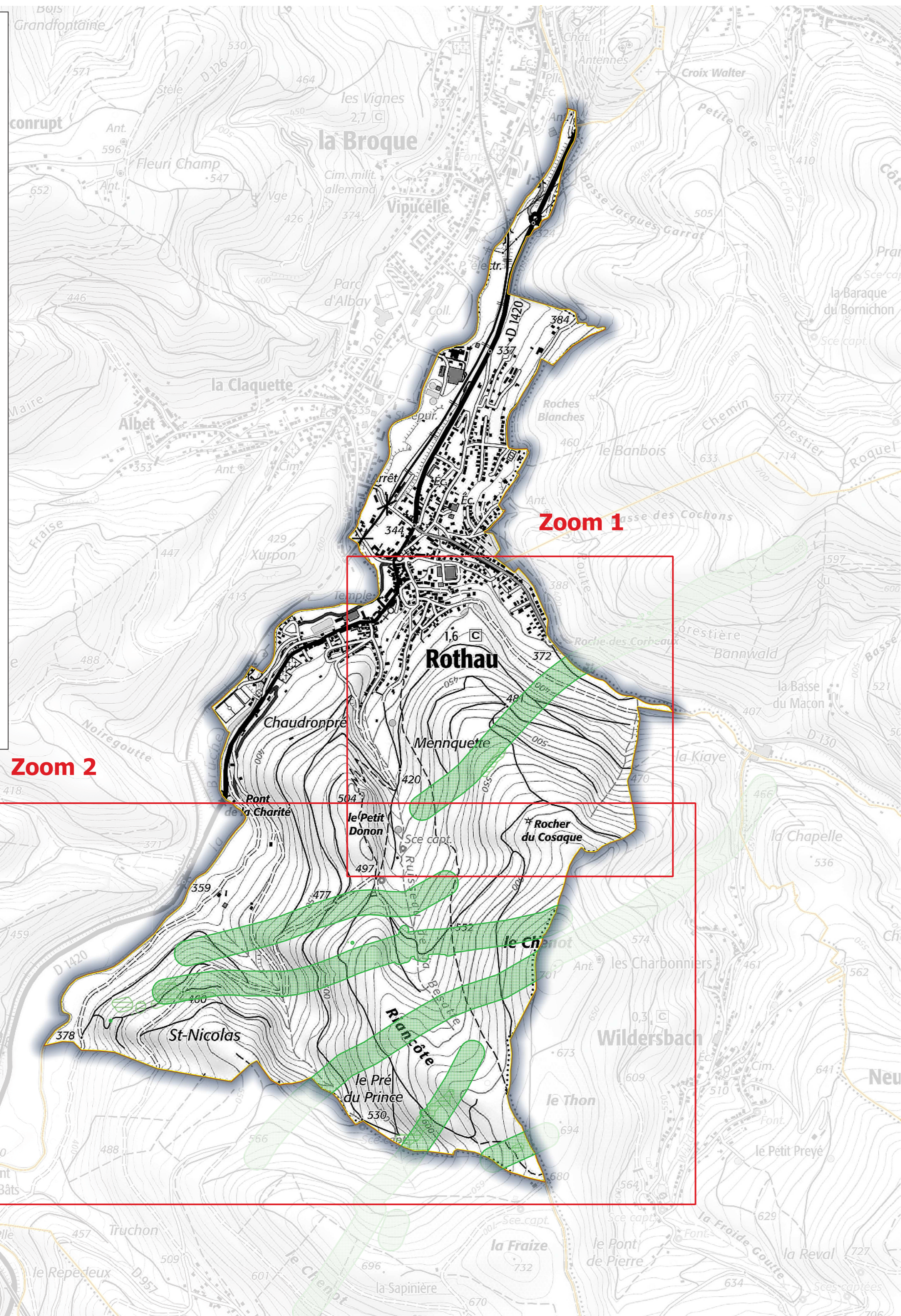
**Éléments de repérage**

- Localisation des ouvrages débouchant au jour
- Bâti
- Limites communales

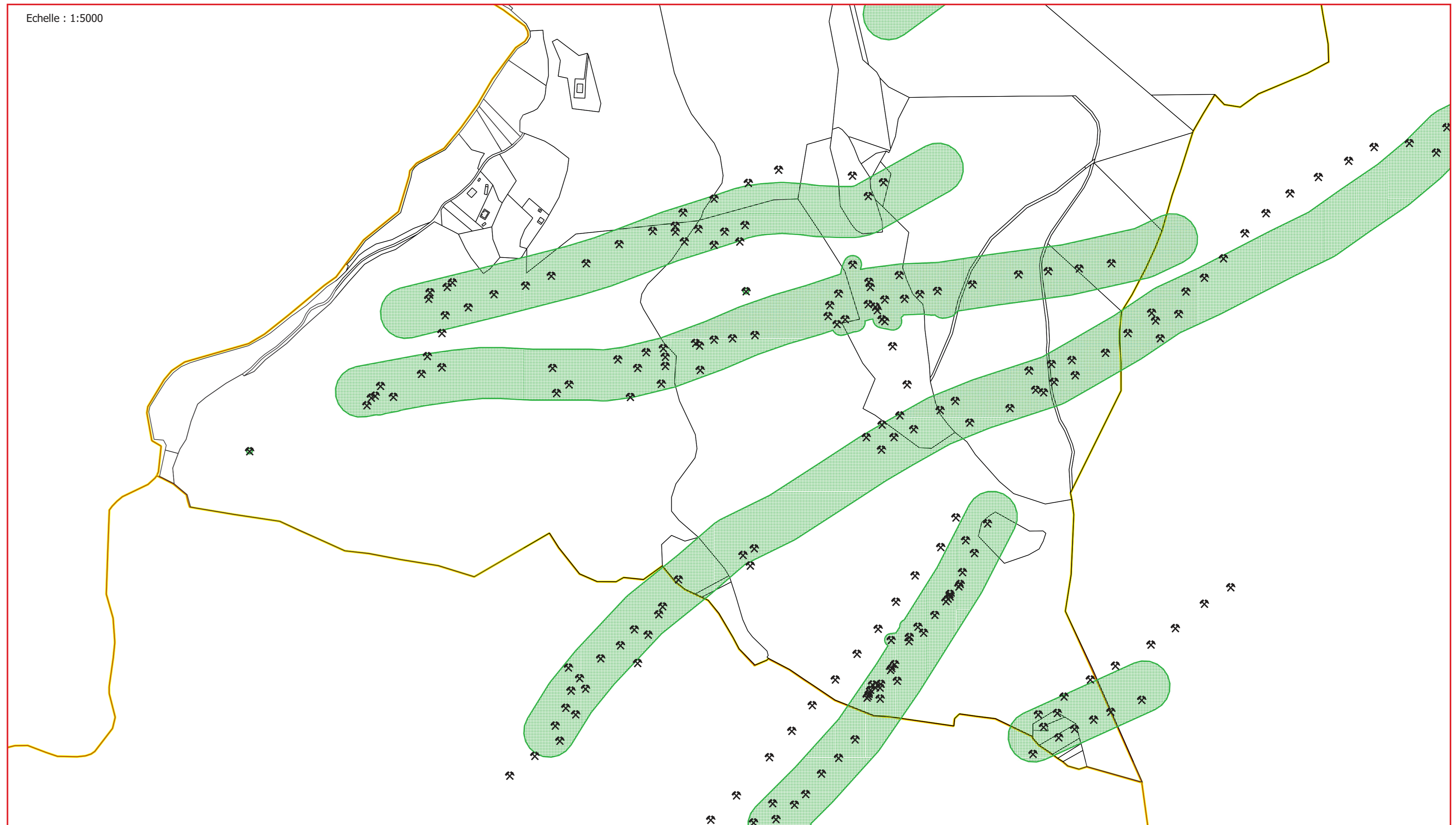
0 250 500 m

Echelle : 1:10 000

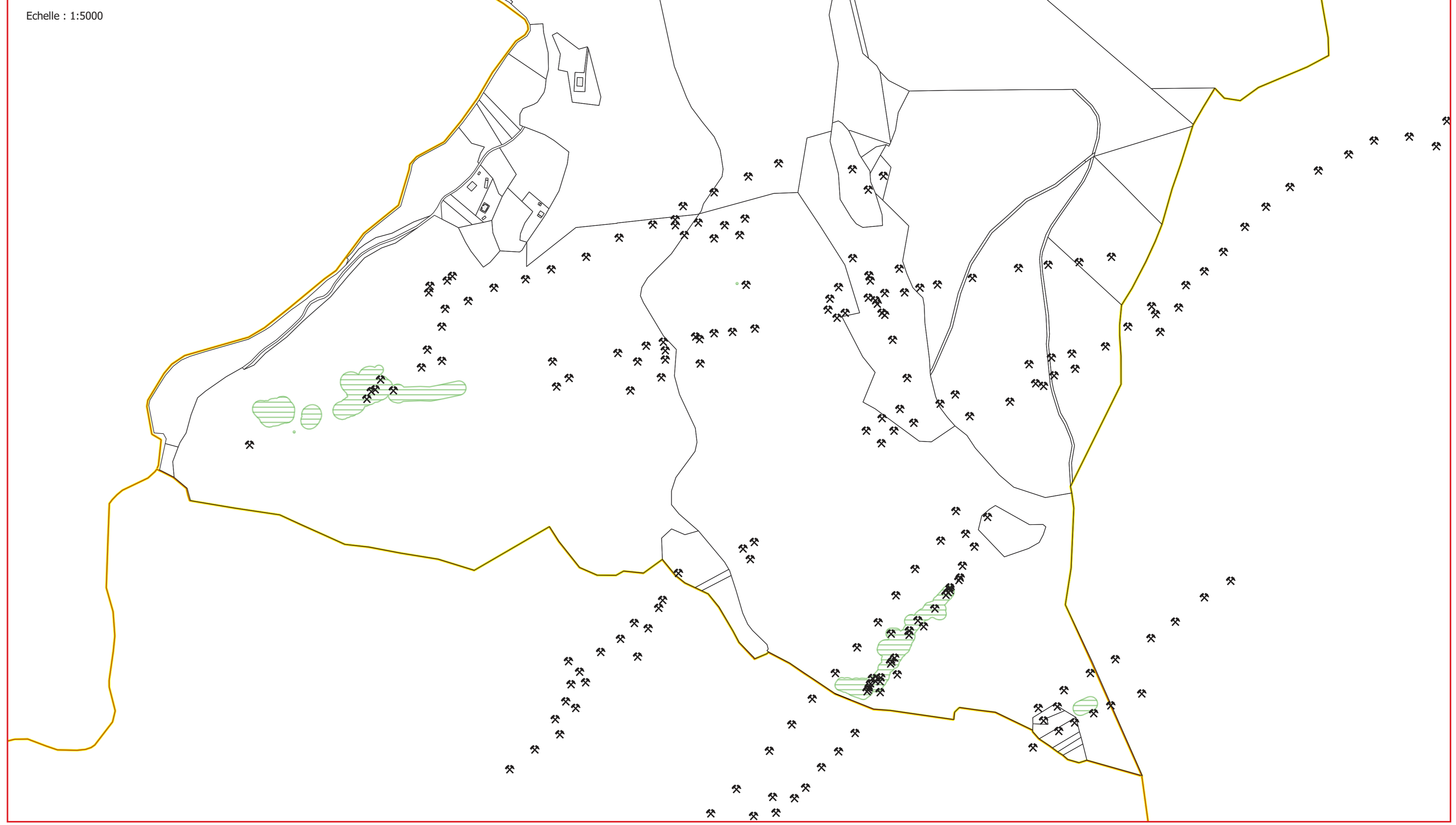
Direction Départementale des Territoires du Bas-Rhin  
www.bas-rhin.gouv.fr



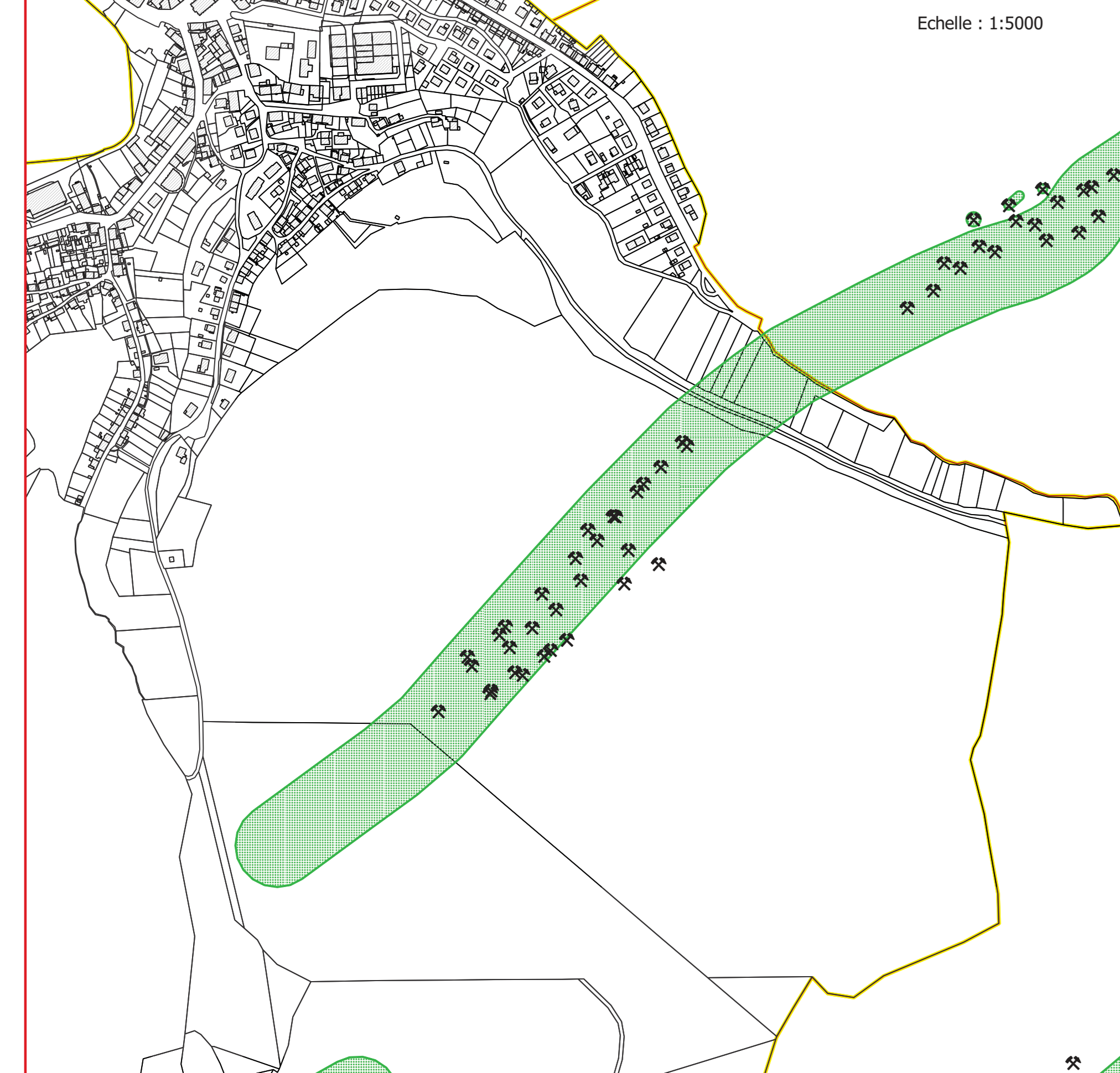
**Zoom 2 : Effondrement localisé**



**Zoom 2 : Tassement**



**Zoom 1 : Effondrement localisé**



**Zoom 1 : Tassement**

