

Risques miniers

Porter à Connaissance

SECTEUR DE GRANDFONTAINE

Planche G_SC

Schirmeck

Légende

Aléa Effondrement Localisé

- Aléa Fort
- Aléa Moyen
- Aléa Faible

Aléa Tassement

- Aléa Faible

Éléments de repérage

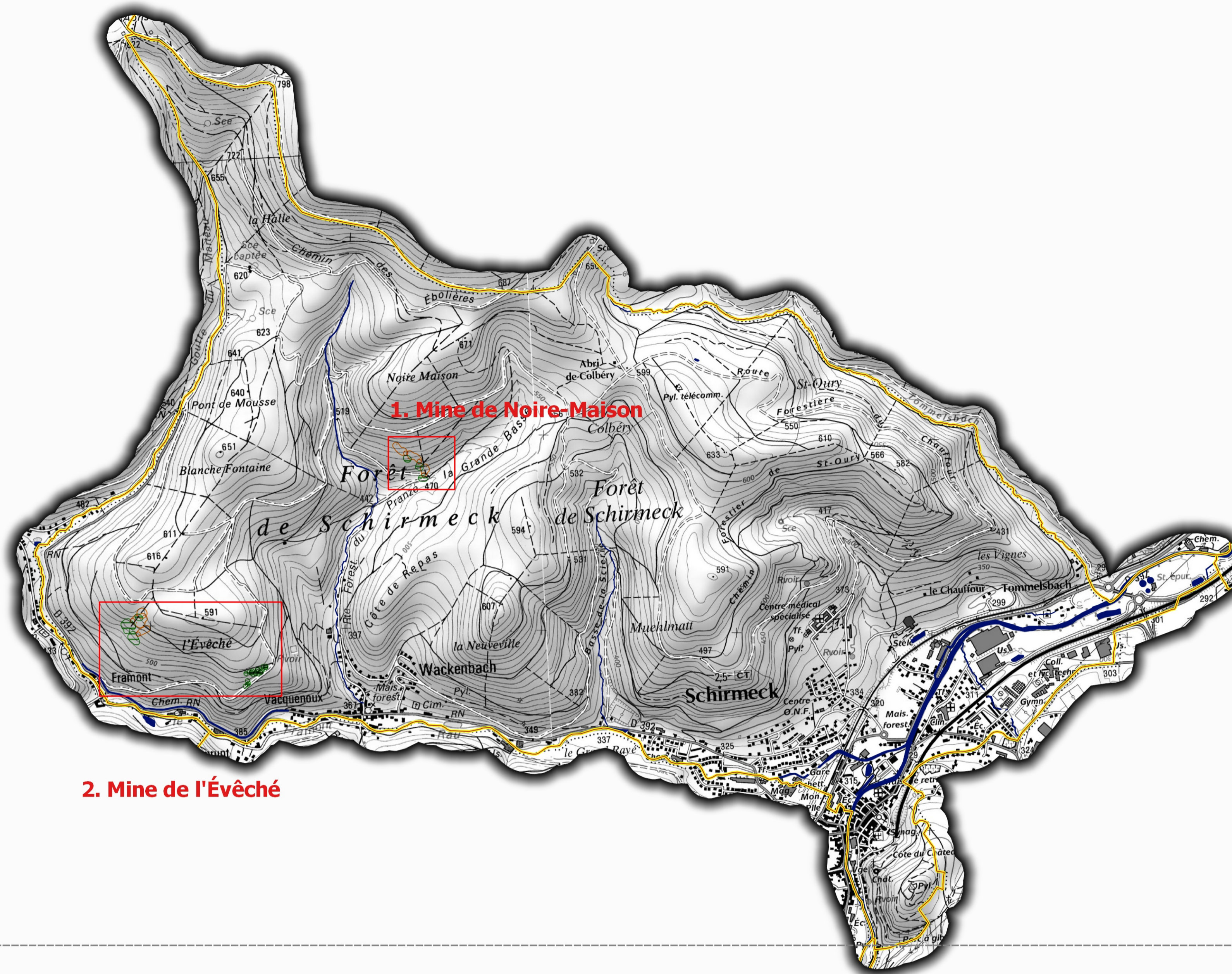
- Pingen, puits et entrées de galeries
- Cours d'eau et plans d'eau
- Limites communales

Réalisation : DDT67/SADT/PPR Juin 2018
Sources : GEODERIS
© IGN-BD Parcellaires 2014
© IGN-BD Topo® 2014
Direction Générale des Finances Publiques - Cadastre : mise à jour : 2015

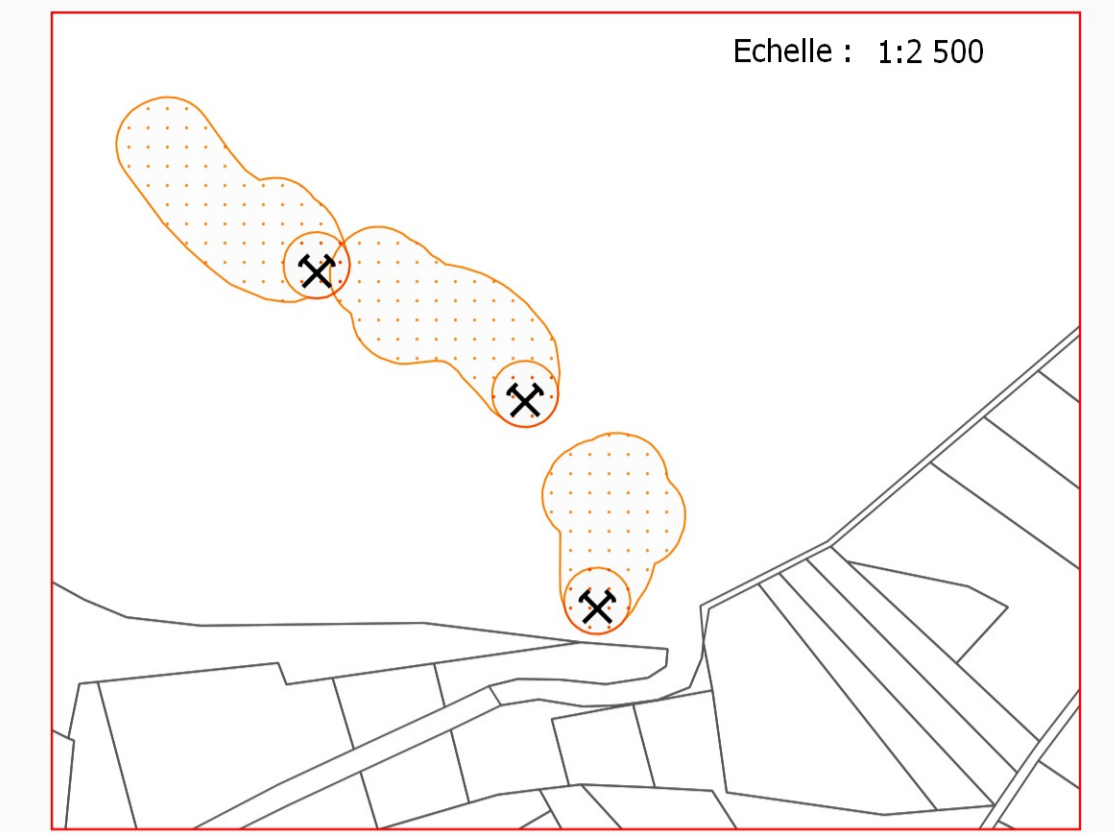
0 250 500 m

Echelle : 1:15 000

Direction Départementale des Territoires du Bas-Rhin
www.bas-rhin.gouv.fr



1. Mine de Noire-Maison

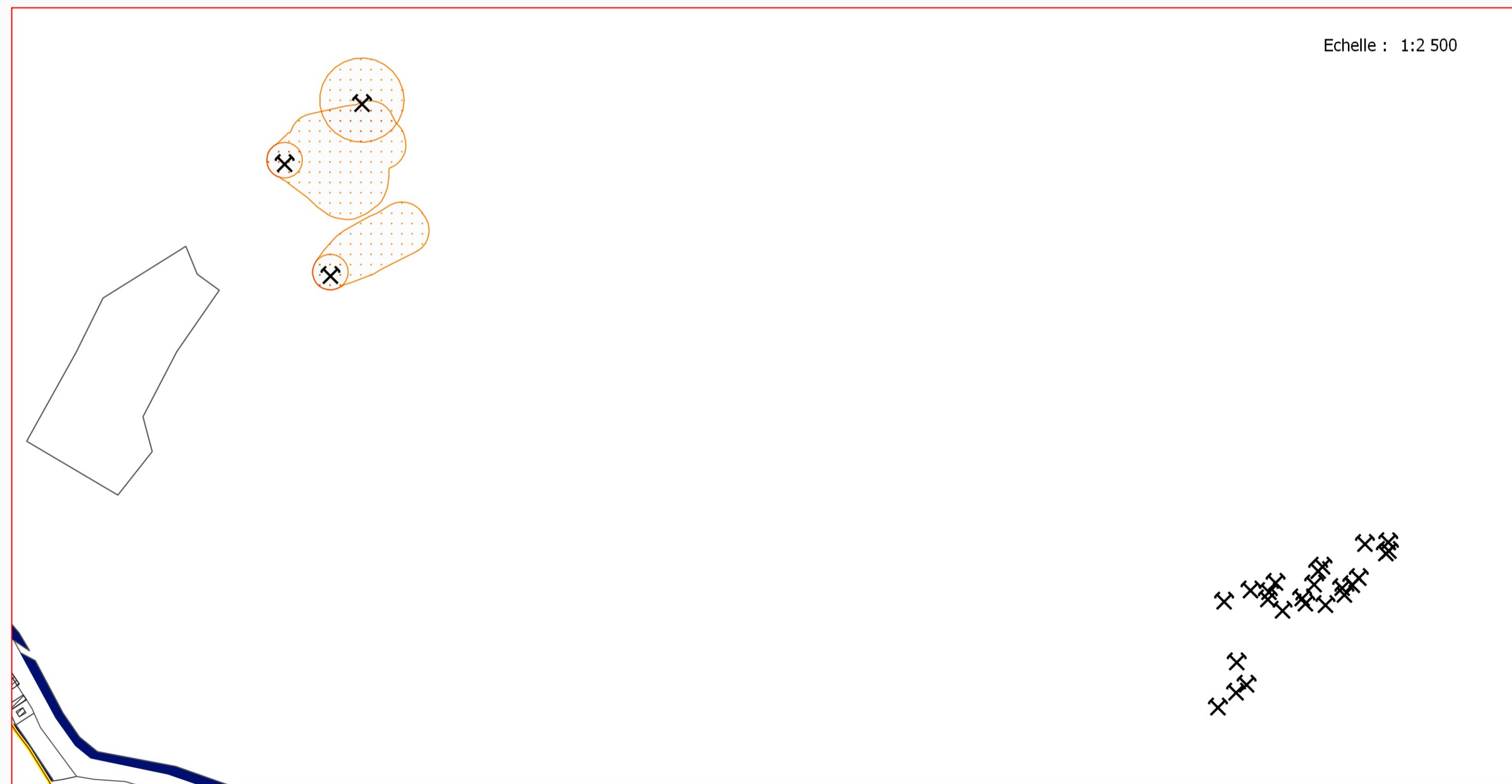


Effondrement localisé

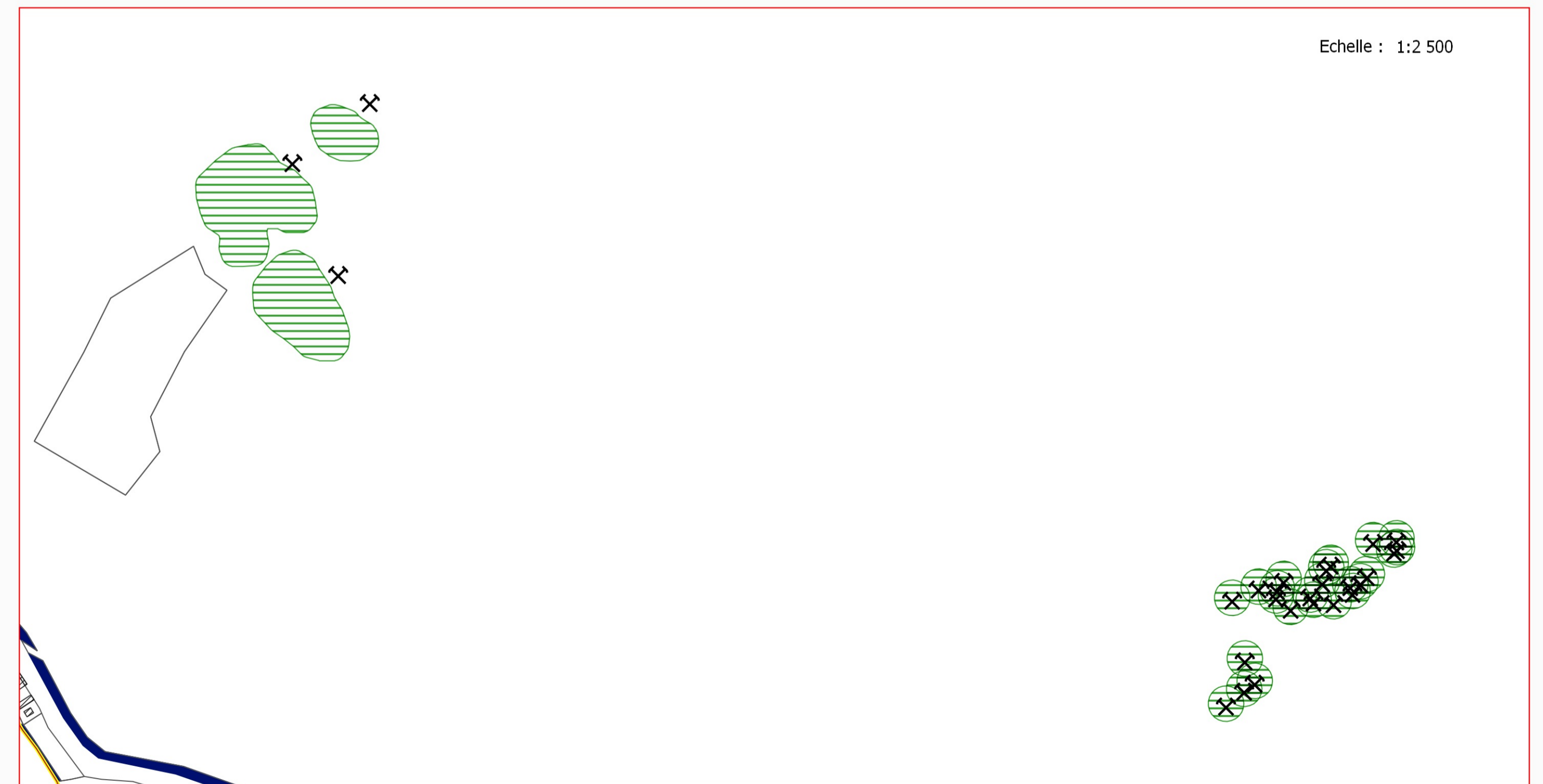


Tassement

2. Mine de l'Évêché



Effondrement localisé



Tassement