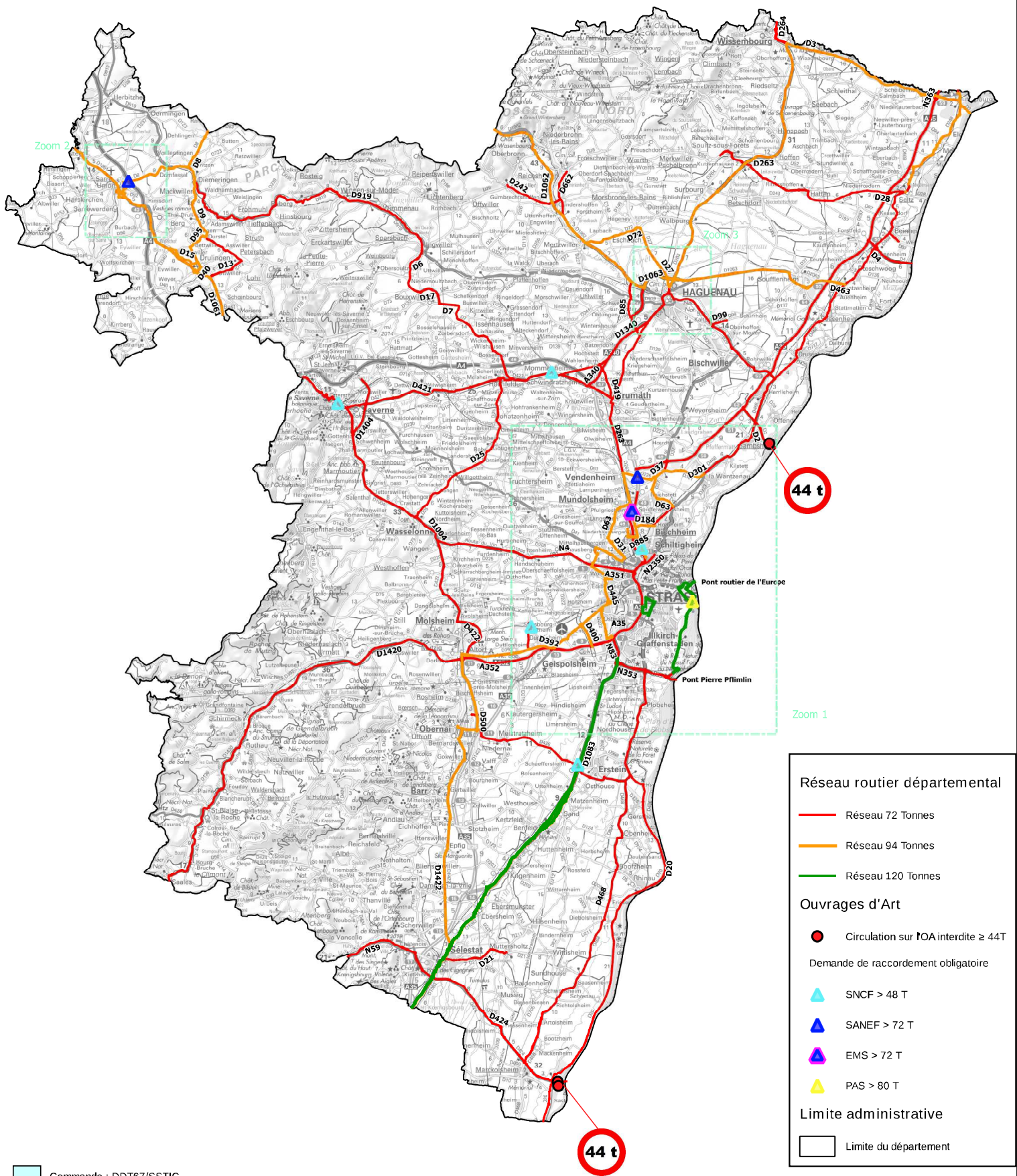


AP 017/2017 - Annexe 1 a

Carte départementale des itinéraires « 120 tonnes », « 94 tonnes » et « 72 tonnes »



Réseau routier départemental

- Réseau 72 Tonnes
- Réseau 94 Tonnes
- Réseau 120 Tonnes

Ouvrages d'Art

- Circulation sur l'OA interdite ≥ 44T
- ▲ SNCF > 48 T
- ▲ SANEF > 72 T
- ▲ EMS > 72 T
- ▲ PAS > 80 T

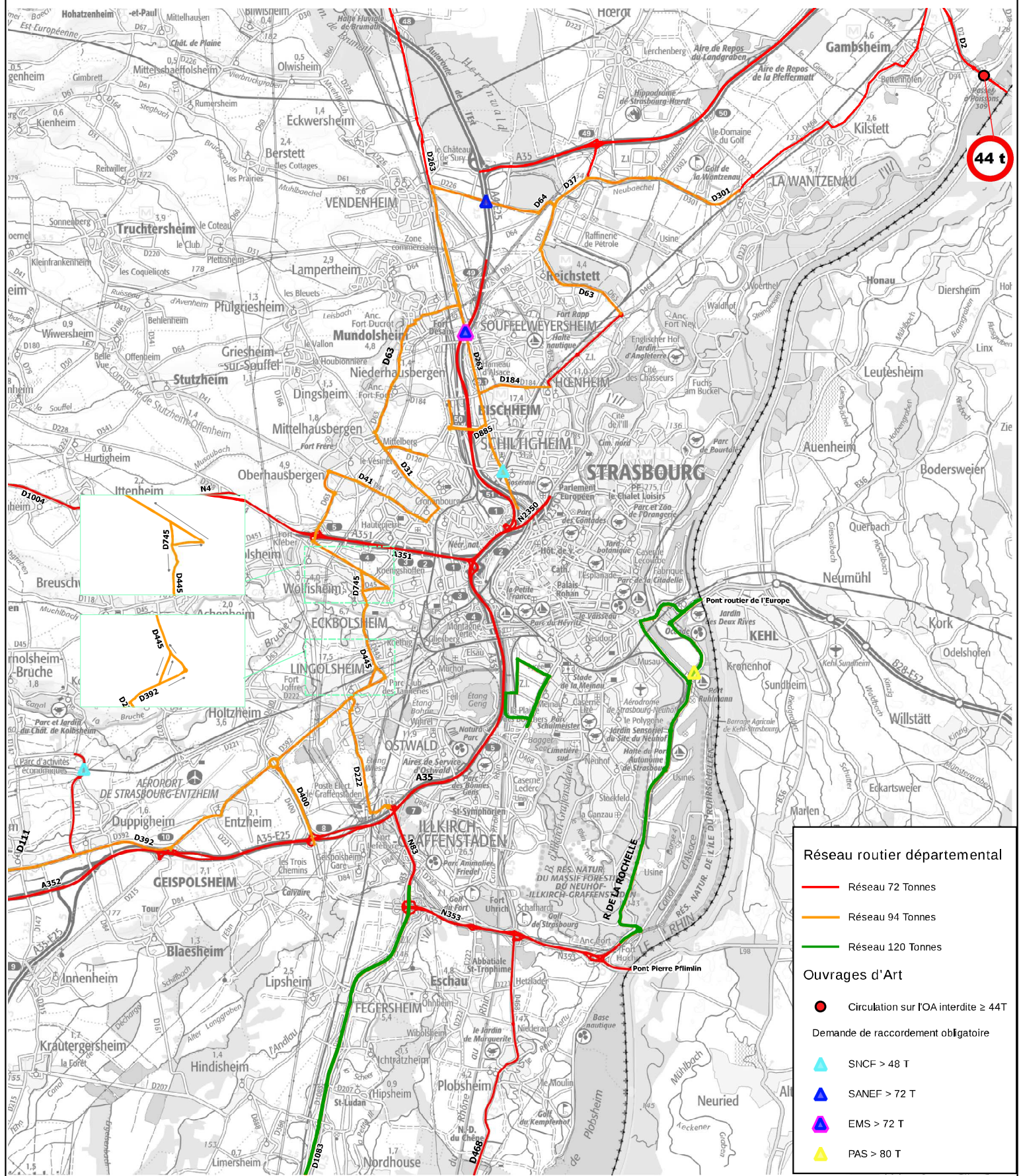
Limite administrative

- Limite du département

AP 017/2017 - Annexe 1 b

Carte départementale des itinéraires « 120 tonnes », « 94 tonnes » et « 72 tonnes »

Zoom 1 : Strasbourg



Réseau routier départemental

- Réseau 72 Tonnes
- Réseau 94 Tonnes
- Réseau 120 Tonnes

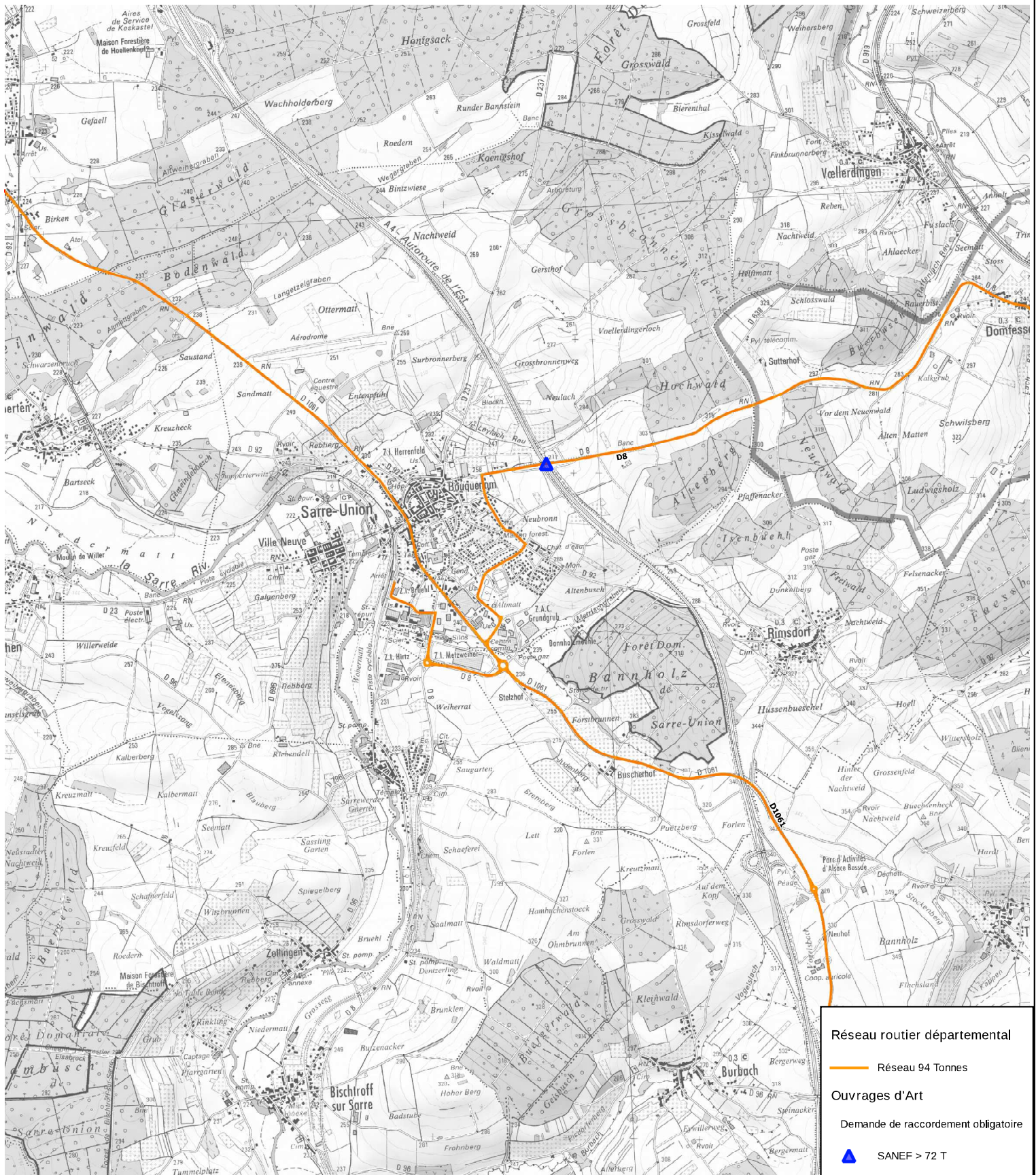
Ouvrages d'Art

- Circulation sur l'OA interdite ≥ 44T
- ▲ SNCF > 48 T
- ▲ SANEF > 72 T
- ▲ EMS > 72 T
- ▲ PAS > 80 T



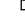

Demande de raccordement obligatoire

Carte départementale des itinéraires « 120 tonnes », « 94 tonnes » et « 72 tonnes »

Zoom 2 : Sarre-Union



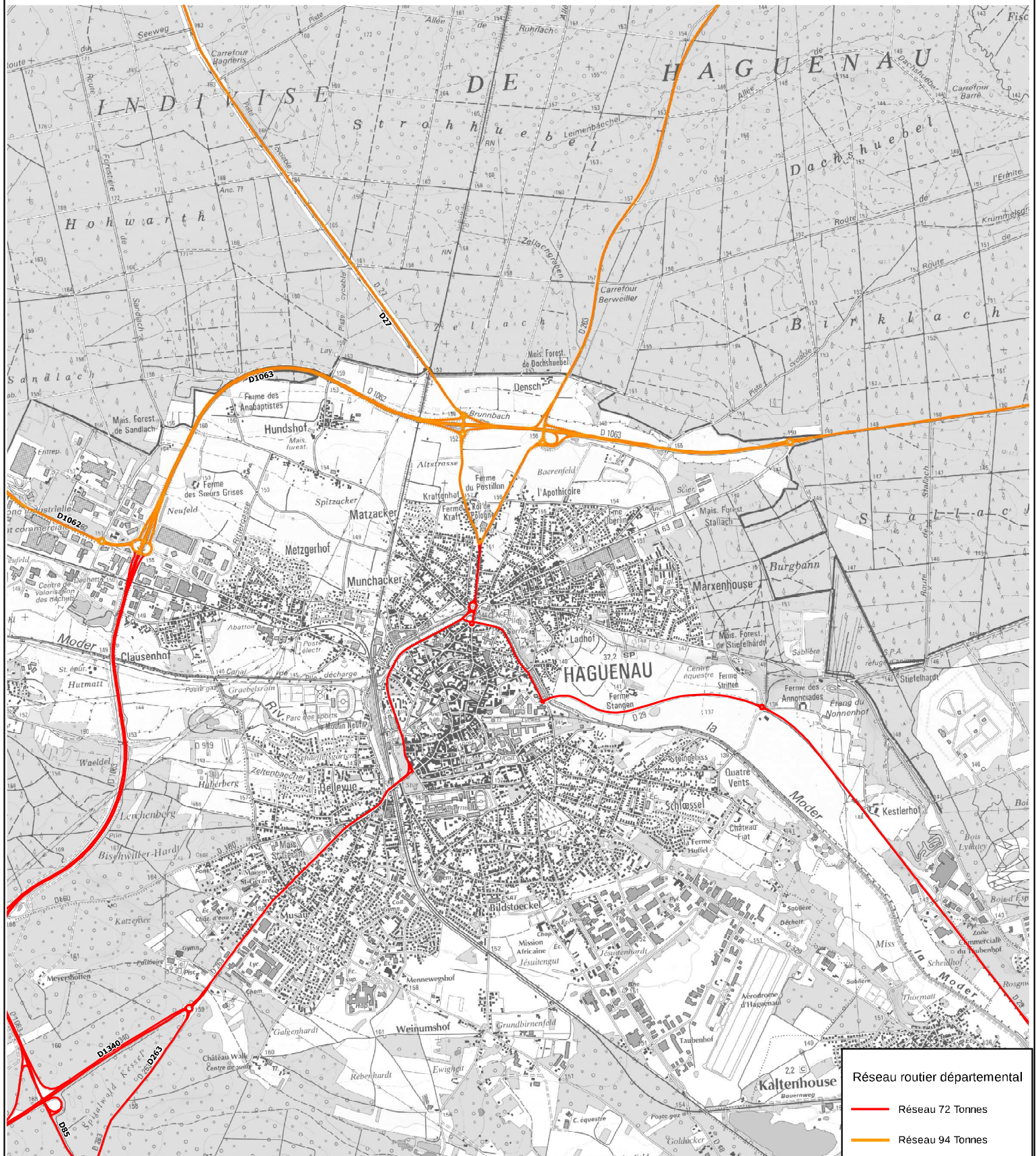
Réseau routier départemental

-  Réseau 94 Tonnes
-  Ouvrages d'Art
-  Demande de raccordement obligatoire
-  SANEF > 72 T

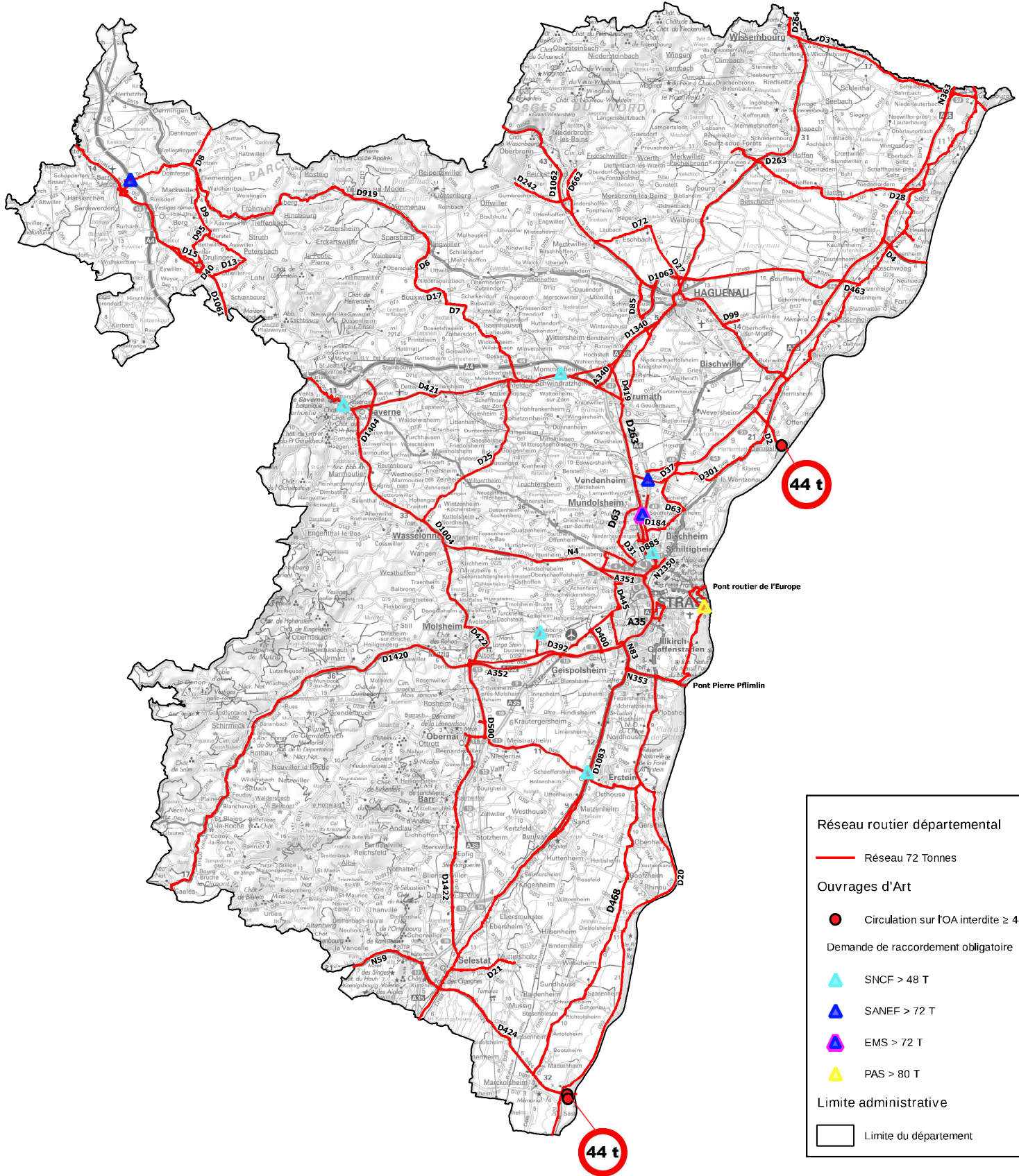
AP 017/2017 - Annexe 1 d

Carte départementale des itinéraires « 120 tonnes », « 94 tonnes » et « 72 tonnes »

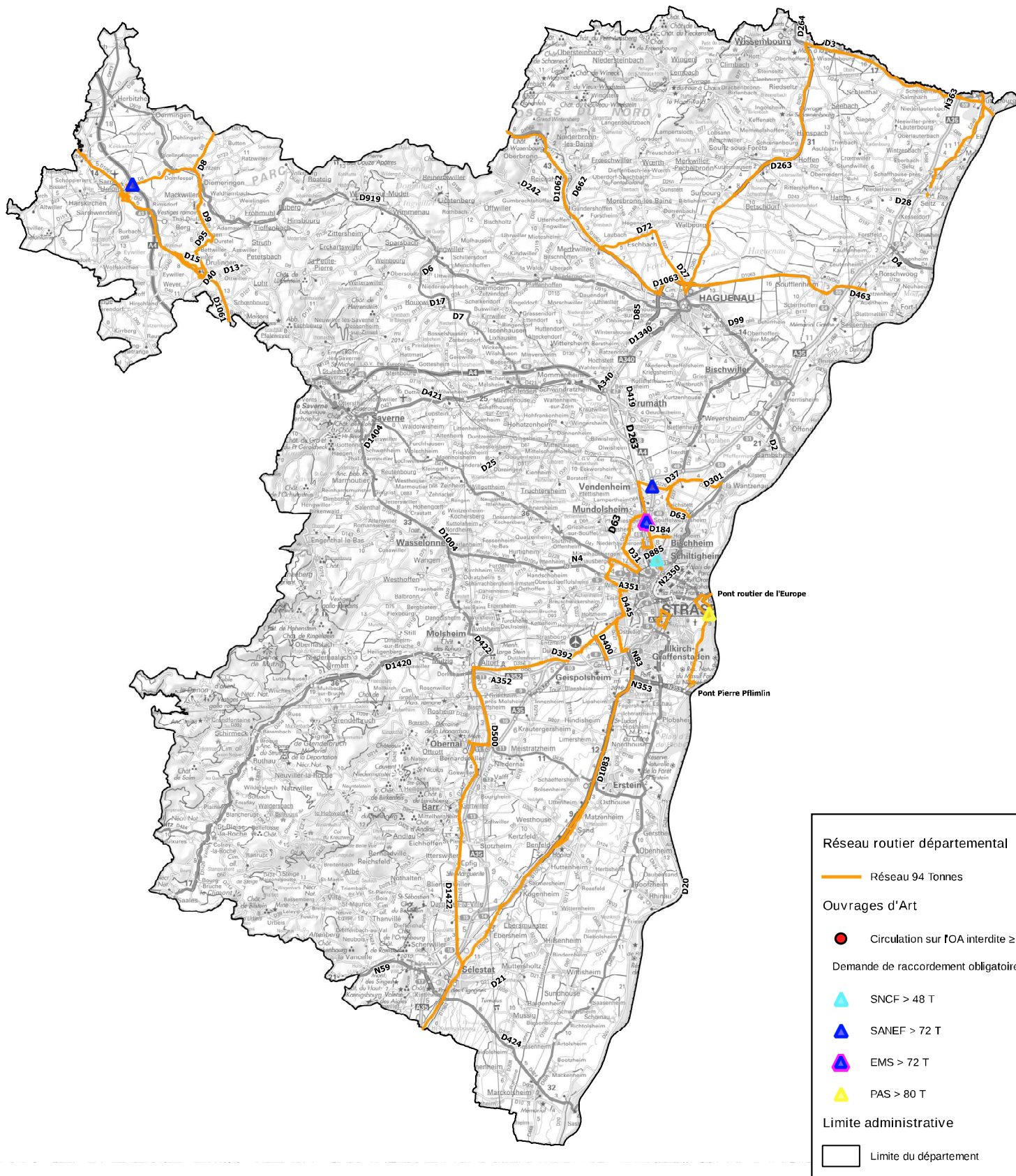
Zoom 3 : Haguenau



Carte départementale des itinéraires « 72 tonnes »



Carte départementale des itinéraires « 94 tonnes »



Carte départementale des itinéraires « 120 tonnes »

